

# BO 55 surface

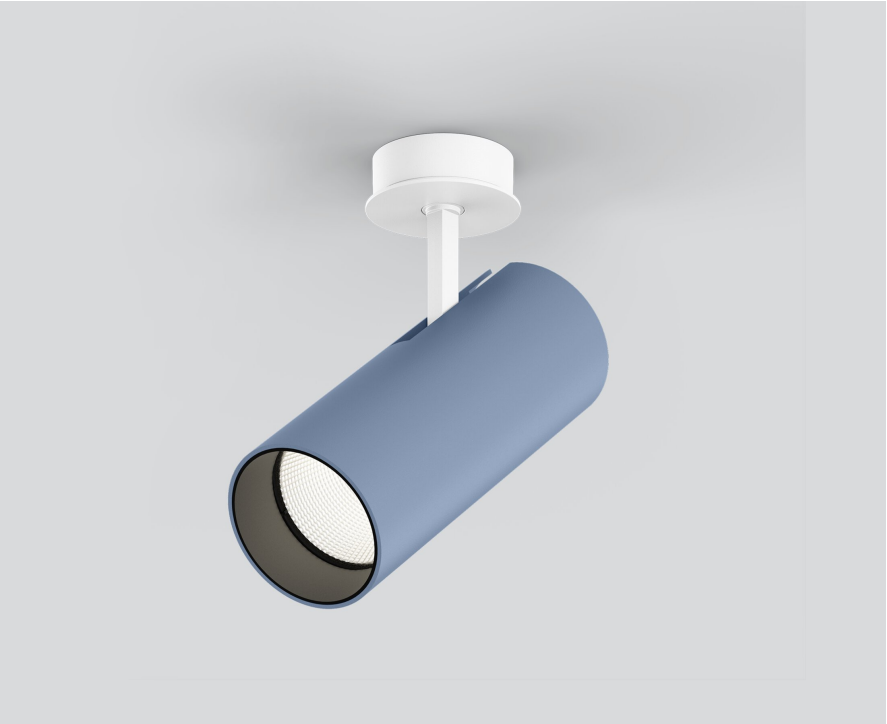
049-624071XS 002-90729



Projet / Type

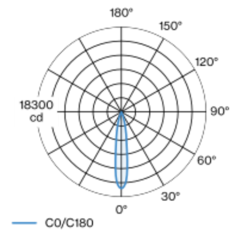
Notes

Quantité / Date



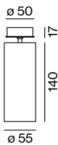
Spot cylindrique en aluminium ; surface thermolaquée couleurs spéciales ; pivotant à 350° et orientable à 90° ; avec boîtier en saillie ; refroidissement passif des LED par géométrie optimisée du radiateur ; avec technologie COB (Chip on Board) pour efficacité maximale ; pas de formation d'ombres multiples ; couleur de lumière 3500 K ; binning initialement MacAdam  $\leq 2$  SDCM ; CRI  $\geq 90$  ; min. 80 % du flux lumineux au bout de 50000 heures de service ; LEDs à efficacité énergétique avec rendu élevé des couleurs ; réflecteur de grande qualité, métallisée à l'aluminium avec optique facette ; caractéristique de rayonnement précise avec angle de diffusion 17° ; bon effet anti-éblouissement grâce au point lumineux en retrait ; élément optique disponible comme accessoire ; accessoires présentés séparément ; indice de protection IP20 ; CP2 ; 220-240 V ; convertisseur DALI-2 inclus ; confort visuel sans scintillement par régulation analogique de l'intensité (valeur minimale 1%) ; convertisseur externe pour fente plafond, câblage continu adapté ; source lumineuse remplaçable par un professionnel agréé ; dispositif de commande remplaçable par un professionnel agréé ;

## Répartition de la lumière



spot 17°			
h (m)	EO° (lx)	ø (m)	
1	16400	0.30	
2	4100	0.59	
3	1800	0.89	
4	1000	1.19	
5	700	1.48	

## Dessin de fabrication



### Général

Plafond | Surface

inclinaison max 90°

rotation 350°

couleurs spéciales

IP20

2110 lm

### LED

3500 K

CRI  $\geq 90$

L80 / 50000 h

MacAdam initial  $\leq 2$  SDCM

R<sub>g</sub>: 99 | R<sub>f</sub>: 90 | R<sub>f(1-15)</sub>: 89

MR 0.7 | MDER 0.64

### Optique

spot | angle de faisceau 17°

PstLM  $\leq 1.0$ <sup>1 2 3 4</sup> | SVM  $\leq 0.4$ <sup>1 2 3 5</sup>

### Electrique

DALI-2 | 1 DALI Addr.

CP2 | 220-240 V

système 24.5 W | luminaire 20.9 W

luminaire 101 lm/W<sup>6</sup>

36 Vf | 600 mA

### Physique

diamètre 55 mm | hauteur 165 mm

0.46 kg

<sup>1</sup> wallwasher lens BO 55 007-1965790  
<sup>2</sup> oval lens BO 55 007-1965890 <sup>3</sup> soft lens BO 55 007-1965990  
<sup>4</sup> Valeur du produit contenant à pleine charge (non atténué)  
<sup>5</sup> y compris la prise en compte des pertes optiques et des pertes de l'unité de contrôle interne  
<sup>6</sup> y compris la prise en compte des pertes optiques, des pertes de l'unité de contrôle interne et de l'efficacité du dispositif d'exploitation

## Notice de montage



## Calculateur d'éclairage



# BO 55 surface

049-624071XS 002-90729



Projet / Type

Notes

Quantité / Date

## Facteur de maintenance

Temps de fonctionnement [h]	10 000	20 000	30 000	40 000	50 000
LLMF	0.964	0.923	0.884	0.847	0.811
LSF	1	1	1	1	1
MF	LMF × RSMF × LLMF × LSF				
MF	Facteur de maintenance				
LMF <sup>a</sup>	Facteur de maintenance du luminaire				
		RSMF <sup>a</sup>	Facteur de maintenance des parois du local		
		LLMF	Facteur de maintenance du flux lumineux		
		LSF	Facteur de survie des lampes		

<sup>a</sup> Selon "CIE 97, Maintenance of indoor electric lighting systems", 2005, ISBN 3-900-734-34-8. Les valeurs doivent être déterminées par le planificateur.

## Types de disjoncteurs

Type de disjoncteur automatique	Nombre de luminaires
B10	36
B13	47
B16	58
C10	36
C13	78
C16	58

## Composants

### POWER SUPPLY

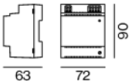
L-L-H (MM)	NUMÉRO(S) ARTICLE(S)
197-29-21	002-90729



## Accessoires électriques en option

### DIN RAIL POWER SUPPLY

L-L-H (MM)	NUMÉRO(S) ARTICLE(S)
72-90-63	005-6520210



### DIN RAIL LED DRIVER

L-L-H (MM)	NUMÉRO(S) ARTICLE(S)
36-88-59	005-6121030



## Accessoires optiques

### HONEYCOMB LOUVER

TYPE	COULEUR	Ø (MM)	NUMÉRO(S) ARTICLE(S)
pour BO 55   SASSO 100	noir profond	50	007-1965598



# BO 55 surface

049-624071XS 002-90729



Projet / Type

Notes

Quantité / Date

## Accessoires optiques

### OVAL LENS

TYPE	Ø (MM)	NUMÉRO(S) ARTICLE(S)
pour BO 55	50	007-1965890



### SOFT LENS

TYPE	Ø (MM)	NUMÉRO(S) ARTICLE(S)
pour BO 55	50	007-1965990



### WALLWASHER LENS

TYPE	Ø (MM)	NUMÉRO(S) ARTICLE(S)
pour BO 55	50	007-1965790



## Rendu des couleurs



CRI/R<sub>a</sub> ≥ 92 R<sub>e</sub> ≥ 89 (3500 K)



[049-624071XS 002-90729] Les caractéristiques techniques sont des valeurs assignées pour une température ambiante de 25°C. Les données de flux lumineux sont soumises à une tolérance initiale de +/- 10%, celles de puissance électrique connectée à une tolérance initiale de +/- 10% et celles de température de couleur initiale de +/- 150 kelvins. Nous déclinons toute responsabilité relativement à d'éventuelles erreurs d'impression. Les CGV de XAL GmbH s'appliquent.

© XAL GmbH · Auer-Welsbach-Gasse 36 · 8055 Graz · Austria · [www.xal.com](http://www.xal.com)

11.08.2025

# BO 55 surface

049-624071XS 002-90729



Projet / Type

Notes

Quantité / Date

## TM30 colour vector graphic



The black line represents the black body reference. The red line indicates the results of the test light source. The deviation from the test light source to the reference is shown and is marked by arrows. The shorter the arrows, the higher the color rendering.

