

# MOVE IN 45 round

trim

063-8121416M 063-8822118 002-90728



Projet / Type

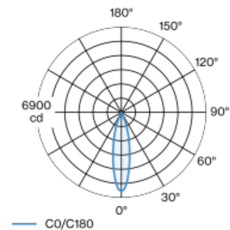
Notes

Quantité / Date



Spot rond en aluminium ; surface aluminium brossé ; montage sans outils en kit de montage grâce à un système breveté de loquet à billes ; luminaire à insérer avec bord continu noir profond ; approprié pour une épaisseur de plafond de 2-25 mm ; élément de spot réglable en hauteur sans outil : affleurant avec le plafond, dépassant de 25 mm ou 35 mm ; refroidissement passif des LED par géométrie optimisée du radiateur ; avec technologie COB (Chip on Board) pour efficacité maximale ; pas de formation d'ombres multiples ; couleur de lumière 2700 K ; binning initialement MacAdam  $\leq 2$  SDCM ; CRI  $\geq 90$  ; min. 80 % du flux lumineux au bout de 50000 heures de service ; LEDs à efficacité énergétique avec rendu élevé des couleurs ; réflecteur de grande qualité, métallisée à l'aluminium avec optique facette ; caractéristique de rayonnement précise avec angle de diffusion 24° ; bon effet anti-éblouissement grâce au point lumineux en retrait ; élément optique disponible comme accessoire ; accessoires présentés séparément ; indice de protection IP20 ; CP2 ; 220-240 V ; convertisseur DALI-2 inclus ; convertisseur câblé côté secondaire ; source lumineuse remplaçable par un professionnel agréé ; dispositif de commande remplaçable par un professionnel agréé ;

## Répartition de la lumière



medium 24°

h (m)	EO° (lx)	ø (m)
1	6400	0.43
2	1600	0.86
3	710	1.30
4	400	1.73
5	260	2.16

## Dessin de fabrication



## Général

Plafond | Demi-encastré  
aluminium brossé  
Set de montage noir profond  
IP20  
1330 lm

## LED

2700 K  
CRI  $\geq 90$   
L80 / 50000 h  
MacAdam initial  $\leq 2$  SDCM  
R<sub>g</sub>: 97 | R<sub>r</sub>: 91 | R<sub>f(1-15)</sub>: 87  
MR 0.52 | MDER 0.47

## Optique

medium | angle de faisceau 24°  
PstLM  $\leq 1.0$ <sup>1 2 3 4</sup> | SVM  $\leq 0.4$ <sup>1 2 3 5</sup>

## Electrique

DALI-2 | 1 DALI Addr.  
CP2 | 220-240 V  
système 15.7 W | luminaire 13.4 W  
luminaire 100 lm/W<sup>6</sup>  
36 Vf | 400 mA

## Physique

bord  
diamètre 77 mm | hauteur 107 mm  
0.59 kg

## Découpe

diamètre 65 mm  
épaisseur min. du plafond 2 mm | épaisseur max. du plafond 25 mm  
profondeur de l'encastrement 195 mm

<sup>1</sup> soft lens BO 45 007-1965980 <sup>2</sup> oval lens BO 45 007-1965880  
<sup>3</sup> wallwasher lens BO 45 007-1965780  
<sup>4</sup> Valeur du produit contenant à pleine charge (non atténué)  
<sup>5</sup> y compris la prise en compte des pertes optiques et des pertes de l'unité de contrôle interne  
<sup>6</sup> y compris la prise en compte des pertes optiques, des pertes de l'unité de contrôle interne et de l'efficacité du dispositif d'exploitation

## Notice de montage



## Calculateur d'éclairage



# MOVE IN 45 round

trim

063-8121416M 063-8822118 002-90728



Projet / Type

Notes

Quantité / Date

## Facteur de maintenance

Temps de fonctionnement [h]	10 000	20 000	30 000	40 000	50 000
LLMF	0.964	0.923	0.884	0.847	0.811
LSF	1	1	1	1	1
MF	LMF × RSMF × LLMF × LSF				
MF	Facteur de maintenance				
LMF <sup>a</sup>	Facteur de maintenance du luminaire				
		RSMF <sup>a</sup>	Facteur de maintenance des parois du local		
		LLMF	Facteur de maintenance du flux lumineux		
		LSF	Facteur de survie des lampes		

<sup>a</sup> Selon "CIE 97, Maintenance of indoor electric lighting systems", 2005, ISBN 3-900-734-34-8. Les valeurs doivent être déterminées par le planificateur.

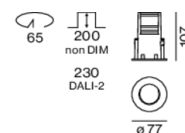
## Types de disjoncteurs

Type de disjoncteur automatique	Nombre de luminaires
B10	36
B13	47
B16	58
C10	36
C13	78
C16	58

## Composants

### MOUNTING HOUSING with trim

TYPE	COULEUR	Ø (MM)	NUMÉRO(S) ARTICLE(S)
pour un encastrément dans des plafonds	noir profond	77	063-8822118



### POWER SUPPLY

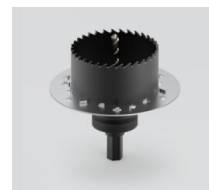
L-L-H (MM)	NUMÉRO(S) ARTICLE(S)
197-29-21	002-90728



## Accessoires de montage

### SPECIAL MOUNTING TOOL

TYPE	Ø (MM)	NUMÉRO(S) ARTICLE(S)
pour ARY   MOVE IN 45   NOBA   TULA	100	063-8912110



[063-8121416M 063-8822118 002-90728] Les caractéristiques techniques sont des valeurs assignées pour une température ambiante de 25°C. Les données de flux lumineux sont soumises à une tolérance initiale de +/- 10%, celles de puissance électrique connectée à une tolérance initiale de +/- 10% et celles de température de couleur initiale de +/- 150 kelvins. Nous déclinons toute responsabilité relativement à d'éventuelles erreurs d'impression. Les CGV de XAL GmbH s'appliquent.  
© XAL GmbH · Auer-Welsbach-Gasse 36 · 8055 Graz · Austria · www.xal.com

01.08.2025

# MOVE IN 45 round

trim

063-8121416M 063-8822118 002-90728



Projet / Type

Notes

Quantité / Date

## Accessoires électriques en option

### DIN RAIL POWER SUPPLY

L-L-H (MM)  
72-90-63

NUMÉRO(S) ARTICLE(S)  
005-6520210



### DIN RAIL LED DRIVER

L-L-H (MM)  
36-88-59

NUMÉRO(S) ARTICLE(S)  
005-6121030



## Accessoires optiques

### HONEYCOMB LOUVER

TYPE  
pour BO 45 | JUST 45 | MOVE IN 45 | TARO 45 |  
TULA micro

COULEUR  
noir  
profond

Ø (MM)  
42

NUMÉRO(S) ARTICLE(S)  
007-1965188



## Accessoires optiques

### OVAL LENS

TYPE  
pour BO 45 | MOVE IN 45 | TULA micro

Ø (MM)  
42

NUMÉRO(S) ARTICLE(S)  
007-1965880



### SOFT LENS

TYPE  
pour ARY | BO 45 | MOVE IN 45 | TULA micro

Ø (MM)  
42

NUMÉRO(S) ARTICLE(S)  
007-1965980



### WALLWASHER LENS

TYPE  
pour ARY | BO 45 | MOVE IN 45 | TULA micro

Ø (MM)  
42

NUMÉRO(S) ARTICLE(S)  
007-1965780



# MOVE IN 45 round

trim

063-8121416M 063-8822118 002-90728



Projet / Type

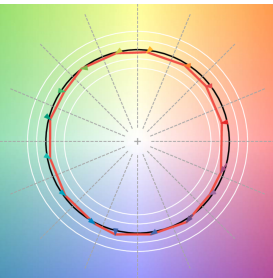
Notes

Quantité / Date

## Rendu des couleurs



## TM30 colour vector graphic



The black line represents the black body reference. The red line indicates the results of the test light source. The deviation from the test light source to the reference is shown and is marked by arrows. The shorter the arrows, the higher the color rendering.

