

# MOVE IN 45 round

trimless

063-8121417V 063-8812117 002-90729



Projet / Type

Notes

Quantité / Date



## Général

Plafond | Demi-encastré  
blanc signalisation | RAL 9016  
Set de montage blanc signalisation  
IP20  
406 lm  
luminaire 59 lm/W <sup>1</sup>

## LED

2700 K  
CRI ≥ 90  
L85 / 50000 h  
MacAdam initial ≤ 3 SDCM  
R<sub>g</sub>: 99 | R<sub>f</sub>: 91 | R<sub>(1-15)</sub>: 89  
MR 0.54 | MDER 0.49

## Optique

super spot | angle de faisceau 8°  
PstLM ≤ 1.0 <sup>2</sup> | SVM ≤ 0.4 <sup>3</sup>

## Electrique

DALI-2 | 1 DALI Addr.  
CP2 | 220-240 V  
système 9.2 W | luminaire 6.9 W  
11 Vf | 600 mA

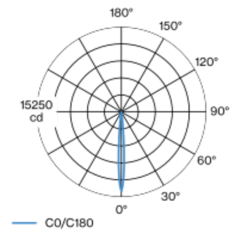
## Physique

sans bord  
diamètre 75 mm | hauteur 106 mm  
0.53 kg

## Découpe

diamètre 65 mm  
épaisseur min. du plafond 9 mm | épaisseur max.  
du plafond 25 mm  
profondeur de l'encastrement 195 mm

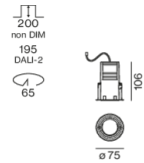
## Répartition de la lumière



super spot 8°

h (m)	EO° (lx)	ø (m)
1	14200	0.14
2	3500	0.28
3	1600	0.41
4	900	0.55
5	600	0.69

## Dessin de fabrication



<sup>1</sup> y compris la prise en compte des pertes optiques, des pertes de l'unité de contrôle interne et de l'efficacité du dispositif d'exploitation  
<sup>2</sup> Valeur du produit contenant à pleine charge (non atténué)  
<sup>3</sup> y compris la prise en compte des pertes optiques et des pertes de l'unité de contrôle interne

## Notice de montage



## Calculateur d'éclairage



# MOVE IN 45 round

trimless

063-8121417V 063-8812117 002-90729



Projet / Type

Notes

Quantité / Date

## Facteur de maintenance

Temps de fonctionnement [h]	10 000	20 000	30 000	40 000	50 000
LLMF	0.97	0.94	0.91	0.88	0.85
LSF	1	1	1	1	1
MF	LMF × RSMF × LLMF × LSF		RSMF <sup>a</sup>	Facteur de maintenance des parois du local	
MF	Facteur de maintenance		LLMF	Facteur de maintenance du flux lumineux	
LMF <sup>a</sup>	Facteur de maintenance du luminaire		LSF	Facteur de survie des lampes	

<sup>a</sup> Selon "CIE 97, Maintenance of indoor electric lighting systems", 2005, ISBN 3-900-734-34-8. Les valeurs doivent être déterminées par le planificateur.

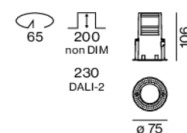
## Types de disjoncteurs

Type de disjoncteur automatique	Nombre de luminaires
B10	36
B13	47
B16	58
C10	36
C13	78
C16	58

## Composants

### MOUNTING HOUSING trimless

TYPE	COULEUR	Ø (MM)	NUMÉRO(S) ARTICLE(S)
pour un encastrement dans des plafonds en placo-plâtre	blanc signalisation	75	063-8812117



### POWER SUPPLY

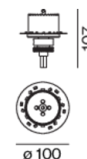
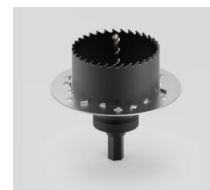
L-L-H (MM)	NUMÉRO(S) ARTICLE(S)
197-29-21	002-90729



## Accessoires de montage

### SPECIAL MOUNTING TOOL

TYPE	Ø (MM)	NUMÉRO(S) ARTICLE(S)
pour ARY   MOVE IN 45   NOBA trimless   TULA	100	063-8912110



[063-8121417V 063-8812117 002-90729] Les caractéristiques techniques sont des valeurs assignées pour une température ambiante de 25°C. Les données de flux lumineux sont soumises à une tolérance initiale de +/- 10%, celles de puissance électrique connectée à une tolérance initiale de +/- 10% et celles de température de couleur initiale de +/- 150 kelvins. Nous déclinons toute responsabilité relativement à d'éventuelles erreurs d'impression. Les CGV de XAL GmbH s'appliquent.  
© XAL GmbH · Auer-Welsbach-Gasse 36 · 8055 Graz · Austria · www.xal.com

06.08.2025

# MOVE IN 45 round

trimless

063-8121417V 063-8812117 002-90729



Projet / Type

Notes

Quantité / Date

## Accessoires électriques en option

### DIN RAIL POWER SUPPLY

L-L-H (MM)  
72-90-63

NUMÉRO(S) ARTICLE(S)  
005-6520210



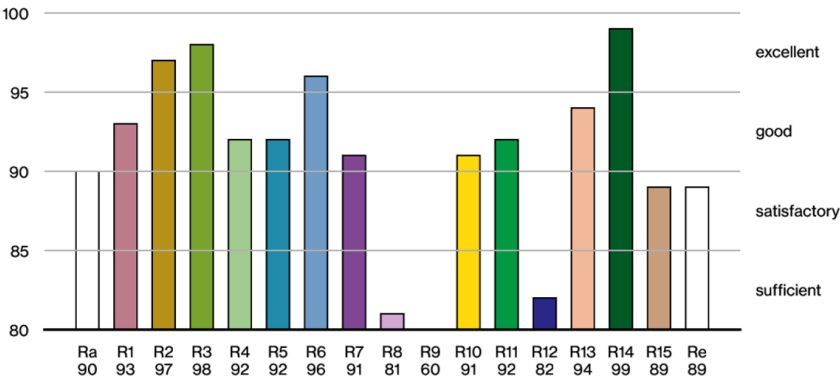
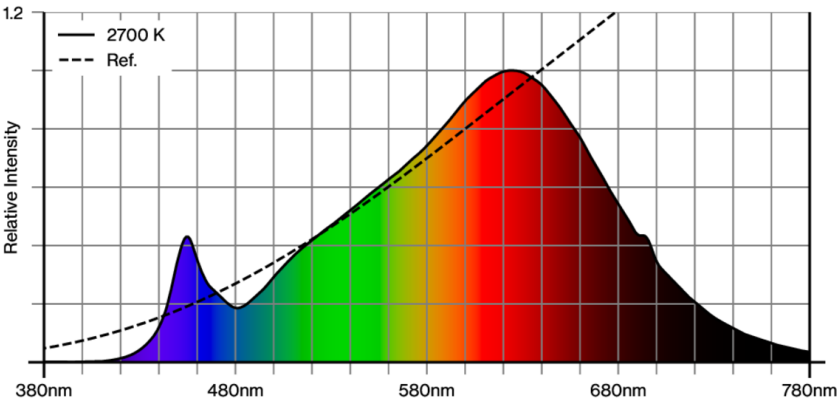
### DIN RAIL LED DRIVER

L-L-H (MM)  
36-88-59

NUMÉRO(S) ARTICLE(S)  
005-6121030



## Rendu des couleurs



# MOVE IN 45 round

trimless

063-8121417V 063-8812117 002-90729



Projet / Type	
Notes	
Quantité / Date	

## TM30 colour vector graphic



The black line represents the black body reference. The red line indicates the results of the test light source. The deviation from the test light source to the reference is shown and is marked by arrows. The shorter the arrows, the higher the color rendering.

