

MOVE IN 45 round

trimless

063-8121514M 063-8812117 002-90728



Projet / Type

Notes

Quantité / Date



Général

Plafond | Demi-encastré

chrome

Set de montage blanc signalisation

IP20

1380 lm

LED

3000 K

CRI ≥ 90

L80 / 50000 h

MacAdam initial ≤ 2 SDCM

R_g: 99 | R_f: 90 | R_{t(15)}: 87

MR 0.6 | MDER 0.54

Optique

medium | angle de faisceau 24°

PstLM $\leq 1.0^1 2^3 4$ | SVM $\leq 0.4^1 2^3 5$

Electrique

DALI-2 | 1 DALI Addr.

CP2 | 220-240 V

système 15.7 W | luminaire 13.4 W

luminaire 104 lm/W ⁶

36 Vf | 400 mA

Physique

sans bord

diamètre 75 mm | hauteur 106 mm

0.53 kg

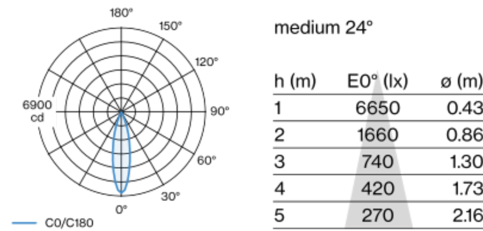
Découpe

diamètre 65 mm

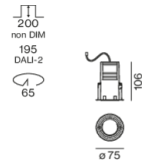
épaisseur min. du plafond 9 mm | épaisseur max. du plafond 25 mm

profondeur de l'encastrément 195 mm

Répartition de la lumière



Dessin de fabrication



¹ soft lens BO 45 007-1965980 ² oval lens BO 45 007-1965880

³ wallwasher lens BO 45 007-1965780

⁴ Valeur du produit contenant à pleine charge (non atténué)

⁵ y compris la prise en compte des pertes optiques et des pertes de l'unité de contrôle interne

⁶ y compris la prise en compte des pertes optiques, des pertes de l'unité de contrôle interne et de l'efficacité du dispositif d'exploitation

Notice de montage



Calculateur d'éclairage



MOVE IN 45 round

trimless

063-8121514M 063-8812117 002-90728



Projet / Type

Notes

Quantité / Date

Facteur de maintenance

Temps de fonctionnement [h]	10 000	20 000	30 000	40 000	50 000
LLMF	0.964	0.923	0.884	0.847	0.811
LSF	1	1	1	1	1
MF	$LMF \times RSMF \times LLMF \times LSF$				
MF	Facteur de maintenance				
LMF ^a	Facteur de maintenance du luminaire				
		RSMF ^a	Facteur de maintenance des parois du local		
		LLMF	Facteur de maintenance du flux lumineux		
		LSF	Facteur de survie des lampes		

^a Selon "CIE 97, Maintenance of indoor electric lighting systems", 2005, ISBN 3-900-734-34-8. Les valeurs doivent être déterminées par le planificateur.

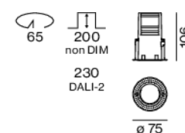
Types de disjoncteurs

Type de disjoncteur automatique	Nombre de luminaires
B10	72
B16	115
C10	106
C16	170

Composants

MOUNTING HOUSING trimless

TYPE	COULEUR	Ø (MM)	NUMÉRO(S) ARTICLE(S)
pour un encastrement dans des plafonds en placo-plâtre	blanc signalisation	75	063-8812117



POWER SUPPLY

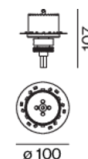
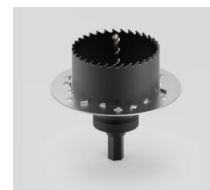
L-L-H (MM)	NUMÉRO(S) ARTICLE(S)
197-29-21	002-90728



Accessoires de montage

SPECIAL MOUNTING TOOL

TYPE	Ø (MM)	NUMÉRO(S) ARTICLE(S)
pour ARY MOVE IN 45 NOBA trimless TULA	100	063-8912110



MOVE IN 45 round

trimless

063-8121514M 063-8812117 002-90728



Projet / Type
Notes
Quantité / Date

Accessoires électriques en option

DIN RAIL POWER SUPPLY

L-L-H (MM)	NUMÉRO(S) ARTICLE(S)
72-90-63	005-6520210



DIN RAIL LED DRIVER

L-L-H (MM)	NUMÉRO(S) ARTICLE(S)
36-88-59	005-6121030



Accessoires optiques

HONEYCOMB LOUVER

TYPE	COULEUR	Ø (MM)	NUMÉRO(S) ARTICLE(S)
pour BO 45 JUST 45 MOVE IN 45 TARO 45 TULA micro	noir profond	42	007-1965188



Accessoires optiques

OVAL LENS

TYPE	Ø (MM)	NUMÉRO(S) ARTICLE(S)
pour BO 45 MOVE IN 45 TULA micro	42	007-1965880



SOFT LENS

TYPE	Ø (MM)	NUMÉRO(S) ARTICLE(S)
pour ARY BO 45 MOVE IN 45 TULA micro	42	007-1965980



WALLWASHER LENS

TYPE	Ø (MM)	NUMÉRO(S) ARTICLE(S)
pour ARY BO 45 MOVE IN 45 TULA micro	42	007-1965780



MOVE IN 45 round

trimless

063-8121514M 063-8812117 002-90728



Projet / Type

Notes

Quantité / Date

Rendu des couleurs



TM30 colour vector graphic



The black line represents the black body reference. The red line indicates the results of the test light source. The deviation from the test light source to the reference is shown and is marked by arrows. The shorter the arrows, the higher the color rendering.