

MOVE IN 45 round

trim

063-8121414M 063-8822118 002-90728



Projet / Type

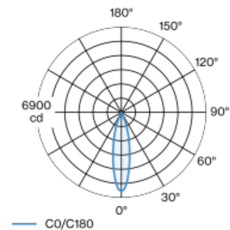
Notes

Quantité / Date



Spot rond en aluminium ; surface chrome ; montage sans outils en kit de montage grâce à un système breveté de loquet à billes ; luminaire à insérer avec bord continu noir profond ; approprié pour une épaisseur de plafond de 2-25 mm ; élément de spot réglable en hauteur sans outil : affleurant avec le plafond, dépassant de 25 mm ou 35 mm ; refroidissement passif des LED par géométrie optimisée du radiateur ; avec technologie COB (Chip on Board) pour efficacité maximale ; pas de formation d'ombres multiples ; couleur de lumière 2700 K ; binning initialement MacAdam ≤ 2 SDCM ; CRI ≥ 90 ; min. 80 % du flux lumineux au bout de 50000 heures de service ; LEDs à efficacité énergétique avec rendu élevé des couleurs ; réflecteur de grande qualité, métallisée à l'aluminium avec optique facette ; caractéristique de rayonnement précise avec angle de diffusion 24° ; bon effet anti-éblouissement grâce au point lumineux en retrait ; élément optique disponible comme accessoire ; accessoires présentés séparément ; indice de protection IP20 ; CP2 ; 220-240 V ; convertisseur DALI-2 inclus ; convertisseur câblé côté secondaire ; source lumineuse remplaçable par un professionnel agréé ; dispositif de commande remplaçable par un professionnel agréé ;

Répartition de la lumière



medium 24°

h (m)	EO ¹ (lx)	ø (m)
1	6400	0.43
2	1600	0.86
3	710	1.30
4	400	1.73
5	260	2.16

Dessin de fabrication



Général

Plafond | Demi-encastré

chrome

Set de montage noir profond

IP20

1330 lm

LED

2700 K

CRI ≥ 90

L80 / 50000 h

MacAdam initial ≤ 2 SDCM

R_g: 97 | R_r: 91 | R_{f(1-15)}: 87

MR 0.52 | MDER 0.47

Optique

medium | angle de faisceau 24°

PstLM ≤ 1.0 ^{1 2 3 4} | SVM ≤ 0.4 ^{1 2 3 5}

Electrique

DALI-2 | 1 DALI Addr.

CP2 | 220-240 V

système 15.7 W | luminaire 13.4 W

luminaire 100 lm/W⁶

36 Vf | 400 mA

Physique

bord

diamètre 77 mm | hauteur 107 mm

0.59 kg

Découpe

diamètre 65 mm

épaisseur min. du plafond 2 mm | épaisseur max. du plafond 25 mm

profondeur de l'encastrément 195 mm

¹ oval lens BO 45 007-1965880

² wallwasher lens BO 45 007-1965780

³ soft lens BO 45 007-1965980

⁴ Valeur du produit contenant à pleine charge (non atténué)

⁵ y compris la prise en compte des pertes optiques et des pertes de l'unité de contrôle interne

⁶ y compris la prise en compte des pertes optiques, des pertes de l'unité de contrôle interne et de l'efficacité du dispositif d'exploitation

Notice de montage



Calculateur d'éclairage



MOVE IN 45 round

trim

063-8121414M 063-8822118 002-90728



Projet / Type

Notes

Quantité / Date

Facteur de maintenance

Temps de fonctionnement [h]	10 000	20 000	30 000	40 000	50 000
LLMF	0.964	0.923	0.884	0.847	0.811
LSF	1	1	1	1	1
MF	$LMF \times RSMF \times LLMF \times LSF$				
MF	Facteur de maintenance				
LMF ^a	Facteur de maintenance du luminaire				
		RSMF ^a	Facteur de maintenance des parois du local		
		LLMF	Facteur de maintenance du flux lumineux		
		LSF	Facteur de survie des lampes		

^a Selon "CIE 97, Maintenance of indoor electric lighting systems", 2005, ISBN 3-900-734-34-8. Les valeurs doivent être déterminées par le planificateur.

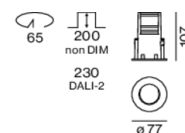
Types de disjoncteurs

Type de disjoncteur automatique	Nombre de luminaires
B10	36
B13	47
B16	58
C10	36
C13	78
C16	58

Composants

MOUNTING HOUSING with trim

TYPE	COULEUR	Ø (MM)	NUMÉRO(S) ARTICLE(S)
pour un encastrément dans des plafonds	noir profond	77	063-8822118



POWER SUPPLY

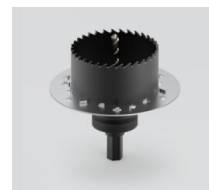
L-L-H (MM)	NUMÉRO(S) ARTICLE(S)
197-29-21	002-90728



Accessoires de montage

SPECIAL MOUNTING TOOL

TYPE	Ø (MM)	NUMÉRO(S) ARTICLE(S)
pour ARY MOVE IN 45 NOBA TULA	100	063-8912110



[063-8121414M 063-8822118 002-90728] Les caractéristiques techniques sont des valeurs assignées pour une température ambiante de 25°C. Les données de flux lumineux sont soumises à une tolérance initiale de +/- 10%, celles de puissance électrique connectée à une tolérance initiale de +/- 10% et celles de température de couleur initiale de +/- 150 kelvins. Nous déclinons toute responsabilité relativement à d'éventuelles erreurs d'impression. Les CGV de XAL GmbH s'appliquent.
© XAL GmbH · Auer-Welsbach-Gasse 36 · 8055 Graz · Austria · www.xal.com

01.08.2025

MOVE IN 45 round

trim

063-8121414M 063-8822118 002-90728



Projet / Type

Notes

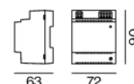
Quantité / Date

Accessoires électriques en option

DIN RAIL POWER SUPPLY

L-L-H (MM)
72-90-63

NUMÉRO(S) ARTICLE(S)
005-6520210



DIN RAIL LED DRIVER

L-L-H (MM)
36-88-59

NUMÉRO(S) ARTICLE(S)
005-6121030



Accessoires optiques

HONEYCOMB LOUVER

TYPE
pour BO 45 | JUST 45 | MOVE IN 45 | TARO 45 |
TULA micro

COULEUR
noir
profond

Ø (MM)
42

NUMÉRO(S) ARTICLE(S)
007-1965188



Accessoires optiques

OVAL LENS

TYPE
pour BO 45 | MOVE IN 45 | TULA micro

Ø (MM)
42

NUMÉRO(S) ARTICLE(S)
007-1965880



SOFT LENS

TYPE
pour ARY | BO 45 | MOVE IN 45 | TULA micro

Ø (MM)
42

NUMÉRO(S) ARTICLE(S)
007-1965980



WALLWASHER LENS

TYPE
pour ARY | BO 45 | MOVE IN 45 | TULA micro

Ø (MM)
42

NUMÉRO(S) ARTICLE(S)
007-1965780



MOVE IN 45 round

trim

063-8121414M 063-8822118 002-90728

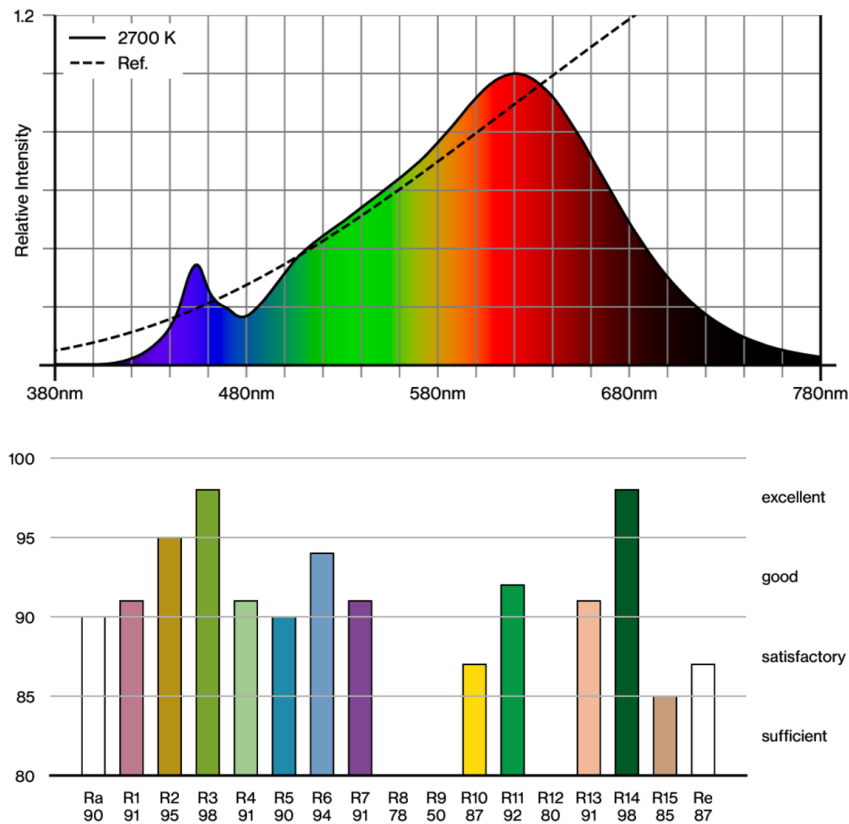


Projet / Type

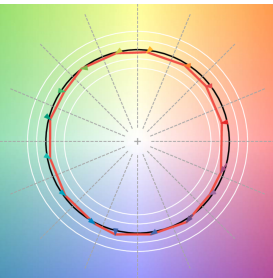
Notes

Quantité / Date

Rendu des couleurs



TM30 colour vector graphic



The black line represents the black body reference. The red line indicates the results of the test light source. The deviation from the test light source to the reference is shown and is marked by arrows. The shorter the arrows, the higher the color rendering.