

MOVE IN 45 flex round

trimless

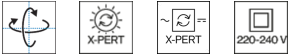
063-8221418S 063-8812117 002-90720



Projet / Type

Notes

Quantité / Date



Général

Plafond | Demi-encastré

inclinaison max 90°

rotation 360°

noir profond | RAL 9005

Set de montage blanc signalisation

IP20

1120 lm

LED

2700 K

CRI ≥ 90

L80 / 50000 h

MacAdam initial ≤ 2 SDCM

R_g: 97 | R_r: 91 | R_{t(1-5)}: 87

MR 0.52 | MDER 0.47

Optique

spot | angle de faisceau 12°

PstLM ≤ 1.0¹ 2³ 4 | SVM ≤ 0.4¹ 2³ 5

Electrique

DALI-2 | 1 DALI Addr.

CP2 | 220-240 V

système 14.9 W | luminaire 12.7 W

luminaire 89 lm/W⁶

37 Vf | 350 mA

Physique

sans bord

diamètre 75 mm | hauteur 106 mm

0.54 kg

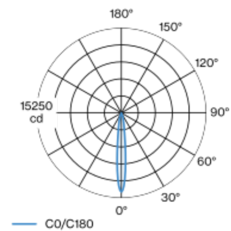
Découpe

diamètre 65 mm

épaisseur min. du plafond 9 mm | épaisseur max. du plafond 25 mm

profondeur de l'encastrement 195 mm

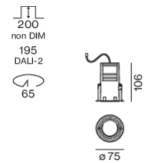
Répartition de la lumière



spot 12°

h (m)	EO° (lx)	ø (m)
1	14200	0.21
2	3500	0.42
3	1600	0.63
4	900	0.84
5	600	1.06

Dessin de fabrication



¹ wallwasher lens BO 45 007-1965780

² soft lens BO 45 007-1965980 ³ oval lens BO 45 007-1965880

⁴ Valeur du produit contenant à pleine charge (non atténué)

⁵ y compris la prise en compte des pertes optiques et des pertes de l'unité de contrôle interne

⁶ y compris la prise en compte des pertes optiques, des pertes de l'unité de contrôle interne et de l'efficacité du dispositif d'exploitation

Notice de montage



Calculateur d'éclairage



MOVE IN 45 flex round

trimless

063-8221418S 063-8812117 002-90720



Projet / Type

Notes

Quantité / Date

Facteur de maintenance

Temps de fonctionnement [h]	10 000	20 000	30 000	40 000	50 000
LLMF	0.964	0.923	0.884	0.847	0.811
LSF	1	1	1	1	1
MF	$LMF \times RSMF \times LLMF \times LSF$				
MF	Facteur de maintenance				
LMF ^a	Facteur de maintenance du luminaire				
		RSMF ^a	Facteur de maintenance des parois du local		
		LLMF	Facteur de maintenance du flux lumineux		
		LSF	Facteur de survie des lampes		

^a Selon "CIE 97, Maintenance of indoor electric lighting systems", 2005, ISBN 3-900-734-34-8. Les valeurs doivent être déterminées par le planificateur.

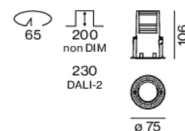
Types de disjoncteurs

Type de disjoncteur automatique	Nombre de luminaires
B10	72
B16	115
C10	106
C16	170

Composants

MOUNTING HOUSING trimless

TYPE	COULEUR	Ø (MM)	NUMÉRO(S) ARTICLE(S)
pour un encastrement dans des plafonds en placo-plâtre	blanc signalisation	75	063-8812117



POWER SUPPLY

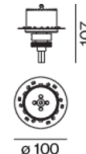
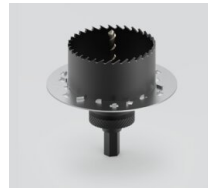
L-L-H (MM)	NUMÉRO(S) ARTICLE(S)
197-29-21	002-90720



Accessoires de montage

SPECIAL MOUNTING TOOL

TYPE	Ø (MM)	NUMÉRO(S) ARTICLE(S)
pour ARY MOVE IN 45 NOBA trimless TULA	100	063-8912110



[063-8221418S 063-8812117 002-90720] Les caractéristiques techniques sont des valeurs assignées pour une température ambiante de 25°C. Les données de flux lumineux sont soumises à une tolérance initiale de +/- 10%, celles de puissance électrique connectée à une tolérance initiale de +/- 10% et celles de température de couleur initiale de +/- 150 kelvins. Nous déclinons toute responsabilité relativement à d'éventuelles erreurs d'impression. Les CGV de XAL GmbH s'appliquent.
© XAL GmbH · Auer-Welsbach-Gasse 36 · 8055 Graz · Austria · www.xal.com

07.08.2025

MOVE IN 45 flex round

trimless

063-8221418S 063-8812117 002-90720



Projet / Type

Notes

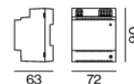
Quantité / Date

Accessoires électriques en option

DIN RAIL POWER SUPPLY

L-L-H (MM)
72-90-63

NUMÉRO(S) ARTICLE(S)
005-6520210



DIN RAIL LED DRIVER

L-L-H (MM)
36-88-59

NUMÉRO(S) ARTICLE(S)
005-6121030



Accessoires optiques

HONEYCOMB LOUVER

TYPE
pour BO 45 | JUST 45 | MOVE IN 45 | TARO 45 |
TULA micro

COULEUR
noir
profond

Ø (MM)
42

NUMÉRO(S) ARTICLE(S)
007-1965188



Accessoires optiques

OVAL LENS

TYPE
pour BO 45 | MOVE IN 45 | TULA micro

Ø (MM)
42

NUMÉRO(S) ARTICLE(S)
007-1965880



SOFT LENS

TYPE
pour ARY | BO 45 | MOVE IN 45 | TULA micro

Ø (MM)
42

NUMÉRO(S) ARTICLE(S)
007-1965980



WALLWASHER LENS

TYPE
pour ARY | BO 45 | MOVE IN 45 | TULA micro

Ø (MM)
42

NUMÉRO(S) ARTICLE(S)
007-1965780



MOVE IN 45 flex round

trimless

063-8221418S 063-8812117 002-90720

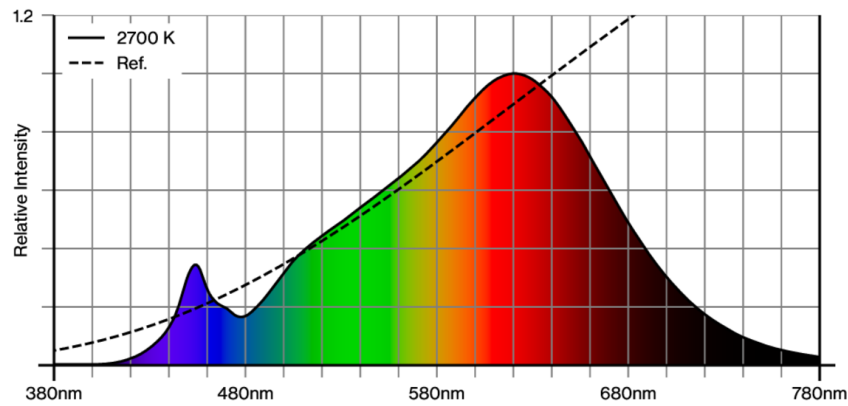


Projet / Type

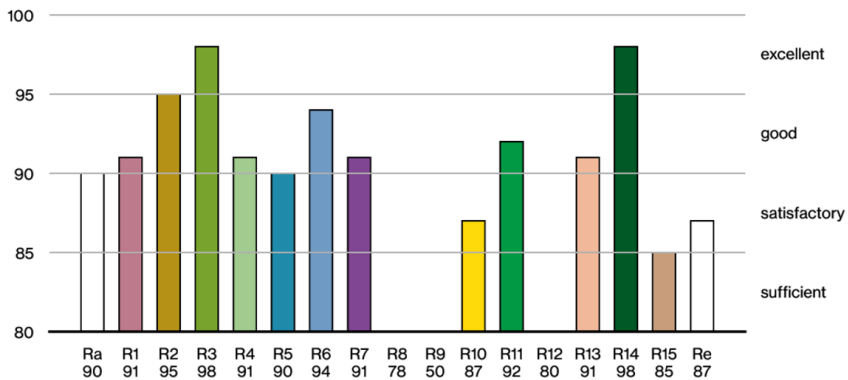
Notes

Quantité / Date

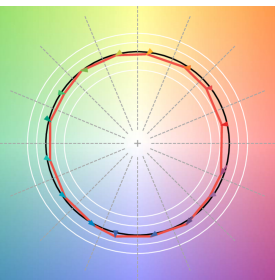
Rendu des couleurs



CRI/R_a ≥ 91 R_e ≥ 87 (2700 K)



TM30 colour vector graphic



The black line represents the black body reference. The red line indicates the results of the test light source. The deviation from the test light source to the reference is shown and is marked by arrows. The shorter the arrows, the higher the color rendering.

