

# MOVE IN 45 flex round

trimless

063-8221518S 063-8812117 002-90720



Projet / Type

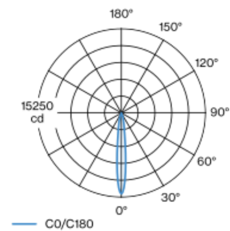
Notes

Quantité / Date



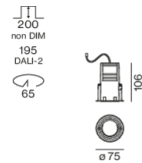
Spot rond en aluminium ; surface thermolaquée noir profond ; montage sans outils en kit de montage grâce à un système breveté de loquet à billes ; pour encastrément sans bord en placo-plâtre ; approprié pour une épaisseur de plafond de 9-25 mm ; outil de montage spécial pour faciliter la mise en place du boîtier sans rebord proposé comme accessoire ; élément de spot réglable en hauteur sans outil : affleurant avec le plafond, dépassant de 25 mm ou 35 mm ; pivotant à 360° et orientable à 90° ; refroidissement passif des LED par géométrie optimisée du radiateur ; avec technologie COB (Chip on Board) pour efficacité maximale ; pas de formation d'ombres multiples ; couleur de lumière 3000 K ; binning initialement MacAdam  $\leq 2$  SDCM ; CRI  $\geq 90$  ; min. 80 % du flux lumineux au bout de 50000 heures de service ; LEDs à efficacité énergétique avec rendu élevé des couleurs ; réflecteur de grande qualité, métallisée à l'aluminium avec optique facette ; caractéristique de rayonnement précise avec angle de diffusion 12° ; bon effet anti-éblouissement grâce au point lumineux en retrait ; élément optique disponible comme accessoire ; accessoires présentés séparément ; indice de protection IP20 ; CP2 ; 220-240 V ; convertisseur DALI-2 inclus ; convertisseur câblé côté secondaire ; source lumineuse remplaçable par un professionnel agréé ; dispositif de commande remplaçable par un professionnel agréé ;

## Répartition de la lumière



h (m)	EO <sup>1</sup> (lx)	ø (m)
1	14700	0.21
2	3700	0.42
3	1600	0.63
4	900	0.84
5	600	1.06

## Dessin de fabrication



## Général

Plafond | Demi-encastré  
inclinaison max 90°  
rotation 360°  
noir profond | RAL 9005  
Set de montage blanc signalisation  
IP20  
1160 lm

## LED

3000 K  
CRI  $\geq 90$   
L80 / 50000 h  
MacAdam initial  $\leq 2$  SDCM  
R<sub>g</sub>: 99 | R<sub>r</sub>: 90 | R<sub>t(15)</sub>: 87  
MR 0.6 | MDER 0.54

## Optique

spot | angle de faisceau 12°  
PstLM  $\leq 1.0^1 2^3 4^1$  | SVM  $\leq 0.4^1 2^3 5$

## Electrique

DALI-2 | 1 DALI Addr.  
CP2 | 220-240 V  
système 14.9 W | luminaire 12.7 W  
luminaire 92 lm/W<sup>6</sup>  
37 Vf | 350 mA

## Physique

sans bord  
diamètre 75 mm | hauteur 106 mm  
0.54 kg

## Découpe

diamètre 65 mm  
épaisseur min. du plafond 9 mm | épaisseur max. du plafond 25 mm  
profondeur de l'encastrément 195 mm

<sup>1</sup> oval lens BO 45 007-1965880  
<sup>2</sup> wallwasher lens BO 45 007-1965780  
<sup>3</sup> soft lens BO 45 007-1965980  
<sup>4</sup> Valeur du produit contenant à pleine charge (non atténué)  
<sup>5</sup> y compris la prise en compte des pertes optiques et des pertes de l'unité de contrôle interne  
<sup>6</sup> y compris la prise en compte des pertes optiques, des pertes de l'unité de contrôle interne et de l'efficacité du dispositif d'exploitation

## Notice de montage



## Calculateur d'éclairage



# MOVE IN 45 flex round

trimless

063-8221518S 063-8812117 002-90720



Projet / Type

Notes

Quantité / Date

## Facteur de maintenance

Temps de fonctionnement [h]	10 000	20 000	30 000	40 000	50 000
LLMF	0.964	0.923	0.884	0.847	0.811
LSF	1	1	1	1	1
MF	$LMF \times RSMF \times LLMF \times LSF$				
MF	Facteur de maintenance				
LMF <sup>a</sup>	Facteur de maintenance du luminaire				
		RSMF <sup>a</sup>	Facteur de maintenance des parois du local		
		LLMF	Facteur de maintenance du flux lumineux		
		LSF	Facteur de survie des lampes		

<sup>a</sup> Selon "CIE 97, Maintenance of indoor electric lighting systems", 2005, ISBN 3-900-734-34-8. Les valeurs doivent être déterminées par le planificateur.

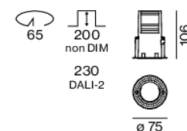
## Types de disjoncteurs

Type de disjoncteur automatique	Nombre de luminaires
B10	72
B16	115
C10	106
C16	170

## Composants

### MOUNTING HOUSING trimless

TYPE	COULEUR	Ø (MM)	NUMÉRO(S) ARTICLE(S)
pour un encastrement dans des plafonds en placo-plâtre	blanc signalisation	75	063-8812117



### POWER SUPPLY

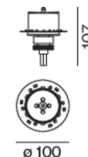
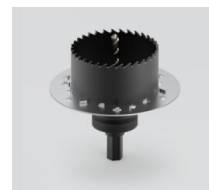
L-L-H (MM)	NUMÉRO(S) ARTICLE(S)
197-29-21	002-90720



## Accessoires de montage

### SPECIAL MOUNTING TOOL

TYPE	Ø (MM)	NUMÉRO(S) ARTICLE(S)
pour ARY   MOVE IN 45   NOBA trimless   TULA	100	063-8912110



[063-8221518S 063-8812117 002-90720] Les caractéristiques techniques sont des valeurs assignées pour une température ambiante de 25°C. Les données de flux lumineux sont soumises à une tolérance initiale de +/- 10%, celles de puissance électrique connectée à une tolérance initiale de +/- 10% et celles de température de couleur initiale de +/- 150 kelvins. Nous déclinons toute responsabilité relativement à d'éventuelles erreurs d'impression. Les CGV de XAL GmbH s'appliquent.  
© XAL GmbH · Auer-Welsbach-Gasse 36 · 8055 Graz · Austria · [www.xal.com](http://www.xal.com)

06.08.2025

# MOVE IN 45 flex round

trimless

063-8221518S 063-8812117 002-90720



Projet / Type

Notes

Quantité / Date

## Accessoires électriques en option

### DIN RAIL POWER SUPPLY

L-L-H (MM)	NUMÉRO(S) ARTICLE(S)
72-90-63	005-6520210



### DIN RAIL LED DRIVER

L-L-H (MM)	NUMÉRO(S) ARTICLE(S)
36-88-59	005-6121030



## Accessoires optiques

### HONEYCOMB LOUVER

TYPE	COULEUR	Ø (MM)	NUMÉRO(S) ARTICLE(S)
pour BO 45   JUST 45   MOVE IN 45   TARO 45   TULA micro	noir profond	42	007-1965188



## Accessoires optiques

### OVAL LENS

TYPE	Ø (MM)	NUMÉRO(S) ARTICLE(S)
pour BO 45   MOVE IN 45   TULA micro	42	007-1965880



### SOFT LENS

TYPE	Ø (MM)	NUMÉRO(S) ARTICLE(S)
pour ARY   BO 45   MOVE IN 45   TULA micro	42	007-1965980



### WALLWASHER LENS

TYPE	Ø (MM)	NUMÉRO(S) ARTICLE(S)
pour ARY   BO 45   MOVE IN 45   TULA micro	42	007-1965780



# MOVE IN 45 flex round

trimless

063-8221518S 063-8812117 002-90720

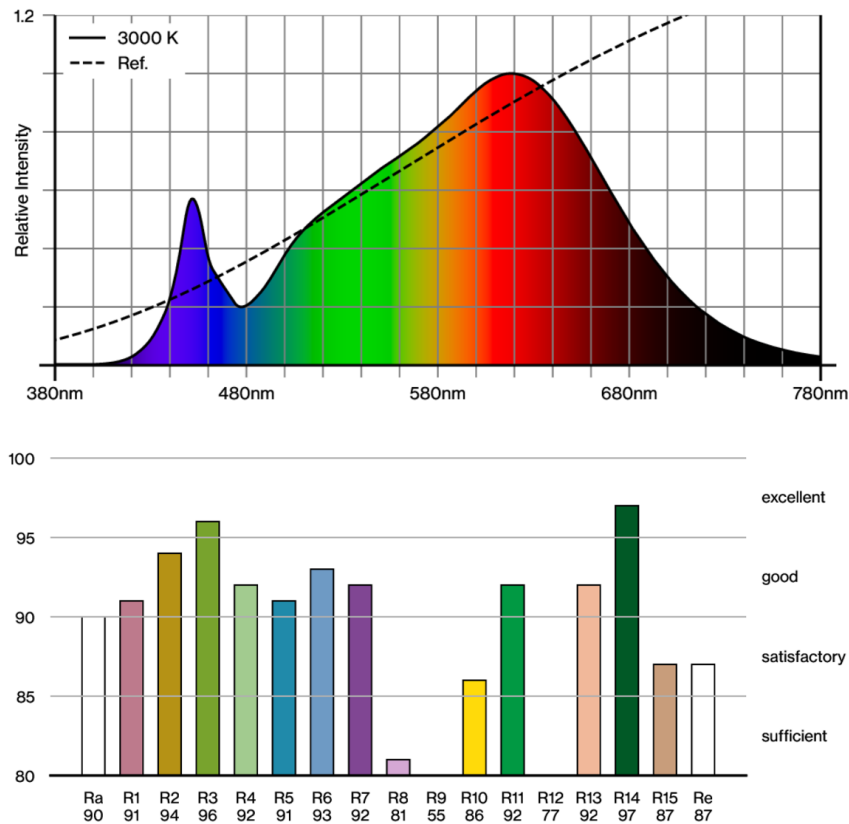


Projet / Type

Notes

Quantité / Date

## Rendu des couleurs



## TM30 colour vector graphic



The black line represents the black body reference. The red line indicates the results of the test light source. The deviation from the test light source to the reference is shown and is marked by arrows. The shorter the arrows, the higher the color rendering.