

# MOVE IN 45 square

trim

063-8421518S 063-8842118 002-90720



Projet / Type

Notes

Quantité / Date



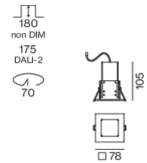
Elément de spot carré en aluminium ; surface thermolaquée noir profond ; montage sans outils en kit de montage grâce à un système breveté de loquet à billes ; luminaire à insérer avec bord continu noir profond ; approprié pour une épaisseur de plafond de 2-25 mm ; élément de spot réglable en hauteur sans outil : affleurant avec le plafond, dépassant de 25 mm ou 35 mm ; refroidissement passif des LED par géométrie optimisée du radiateur ; avec technologie COB (Chip on Board) pour efficacité maximale ; pas de formation d'ombres multiples ; couleur de lumière 3000 K ; binning initialement MacAdam  $\leq 2$  SDCM ; CRI  $\geq 90$  ; min. 80 % du flux lumineux au bout de 50000 heures de service ; LEDs à efficacité énergétique avec rendu élevé des couleurs ; réflecteur de grande qualité, métallisée à l'aluminium avec optique facette ; caractéristique de rayonnement précise avec angle de diffusion  $12^\circ$  ; bon effet anti-éblouissement grâce au point lumineux en retrait ; élément optique disponible comme accessoire ; accessoires présentés séparément ; indice de protection IP20 ; CP2 ; 220-240 V ; convertisseur DALI-2 inclus ; convertisseur câblé côté secondaire ; source lumineuse remplaçable par un professionnel agréé ; dispositif de commande remplaçable par un professionnel agréé ;

## Répartition de la lumière



h (m)	EO° (lx)	ø (m)
1	14700	0.21
2	3700	0.42
3	1600	0.63
4	900	0.84
5	600	1.06

## Dessin de fabrication



### Général

Plafond   Demi-encastré
noir profond   RAL 9005
Set de montage noir profond
IP20
1160 lm
luminaire 92 lm/W <sup>1</sup>

### LED

3000 K
CRI $\geq 90$
L80 / 50000 h
MacAdam initial $\leq 2$ SDCM
R <sub>g</sub> : 99   R <sub>f</sub> : 90   R <sub>t(1-15)</sub> : 87
MR 0.6   MDER 0.54

### Optique

spot   angle de faisceau $12^\circ$
PstLM $\leq 1.0$ <sup>2</sup>   SVM $\leq 0.4$ <sup>3</sup>

### Electrique

DALI-2   1 DALI Addr.
CP2   220-240 V
système 14.9 W   luminaire 12.7 W
37 Vf   350 mA

### Physique

bord
diamètre 78 mm   hauteur 105 mm
0.51 kg

### Découpe

diamètre 70 mm
épaisseur min. du plafond 2 mm   épaisseur max. du plafond 25 mm
profondeur de l'encastrement 175 mm

<sup>1</sup> y compris la prise en compte des pertes optiques, des pertes de l'unité de contrôle interne et de l'efficacité du dispositif d'exploitation

<sup>2</sup> Valeur du produit contenant à pleine charge (non atténué)

<sup>3</sup> y compris la prise en compte des pertes optiques et des pertes de l'unité de contrôle interne

## Notice de montage



## Calculateur d'éclairage



# MOVE IN 45 square

trim

063-8421518S 063-8842118 002-90720



Projet / Type

Notes

Quantité / Date

## Facteur de maintenance

Temps de fonctionnement [h]	10 000	20 000	30 000	40 000	50 000
LLMF	0.964	0.923	0.884	0.847	0.811
LSF	1	1	1	1	1
MF	LMF × RSMF × LLMF × LSF		RSMF <sup>a</sup>	Facteur de maintenance des parois du local	
MF	Facteur de maintenance		LLMF	Facteur de maintenance du flux lumineux	
LMF <sup>a</sup>	Facteur de maintenance du luminaire		LSF	Facteur de survie des lampes	

<sup>a</sup> Selon "CIE 97, Maintenance of indoor electric lighting systems", 2005, ISBN 3-900-734-34-8. Les valeurs doivent être déterminées par le planificateur.

## Types de disjoncteurs

Type de disjoncteur automatique	Nombre de luminaires
B10	36
B13	47
B16	58
C10	36
C13	78
C16	58

## Composants

### MOUNTING HOUSING with trim

TYPE	COULEUR	L-L-H (MM)	NUMÉRO(S) ARTICLE(S)
pour un encastrément dans des plafonds	noir profond	78-78-55	063-8842118



### POWER SUPPLY

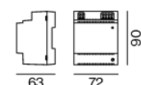
L-L-H (MM)	NUMÉRO(S) ARTICLE(S)
197-29-21	002-90720



## Accessoires électriques en option

### DIN RAIL POWER SUPPLY

L-L-H (MM)	NUMÉRO(S) ARTICLE(S)
72-90-63	005-6520210



### DIN RAIL LED DRIVER

L-L-H (MM)	NUMÉRO(S) ARTICLE(S)
36-88-59	005-6121030



[063-8421518S 063-8842118 002-90720] Les caractéristiques techniques sont des valeurs assignées pour une température ambiante de 25°C. Les données de flux lumineux sont soumises à une tolérance initiale de +/- 10%, celles de puissance électrique connectée à une tolérance initiale de +/- 10% et celles de température de couleur initiale de +/- 150 kelvins. Nous déclinons toute responsabilité relativement à d'éventuelles erreurs d'impression. Les CGV de XAL GmbH s'appliquent.  
© XAL GmbH · Auer-Welsbach-Gasse 36 · 8055 Graz · Austria · www.xal.com

04.08.2025

# MOVE IN 45 square

trim

063-8421518S 063-8842118 002-90720



Projet / Type

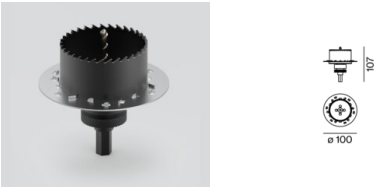
Notes

Quantité / Date

## Autres accessoires

### SPECIAL MOUNTING TOOL

TYPE	Ø (MM)	NUMÉRO(S) ARTICLE(S)
pour ARY   MOVE IN 45   NOBA   TULA	100	063-8912110



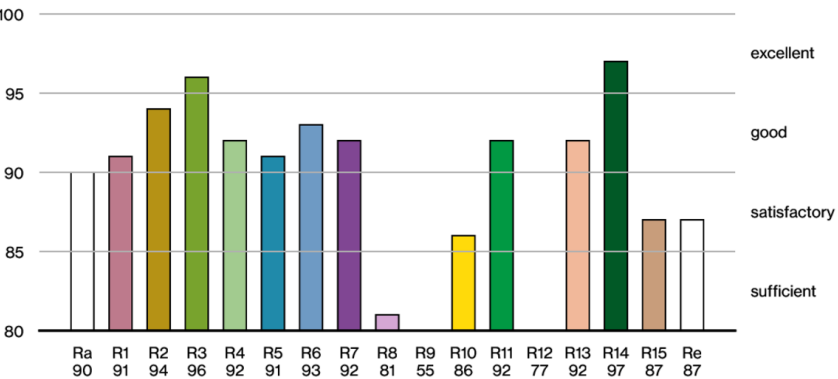
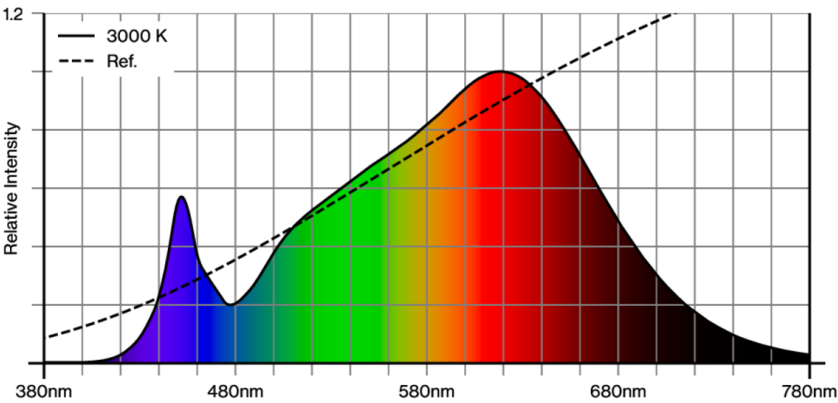
## Accessoires optiques

### HONEYCOMB LOUVER

TYPE	COULEUR	Ø (MM)	NUMÉRO(S) ARTICLE(S)
pour BO 45   JUST 45   MOVE IN 45   TARO 45   TULA micro	noir profond	42	007-1965188



## Rendu des couleurs



# MOVE IN 45 square

trim

063-8421518S 063-8842118 002-90720



Projet / Type

Notes

Quantité / Date

## TM30 colour vector graphic



The black line represents the black body reference. The red line indicates the results of the test light source. The deviation from the test light source to the reference is shown and is marked by arrows. The shorter the arrows, the higher the color rendering.

