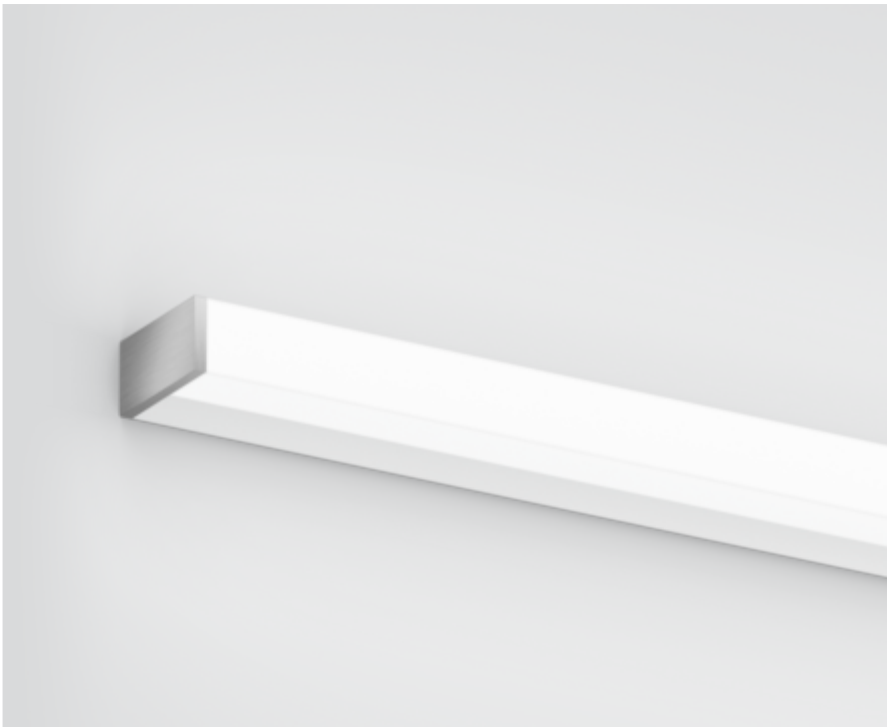




Projet / Type

Notes

Quantité / Date



IP 44

Général

Mur | Surface

blanc pur | RAL 9010 ¹

Capuchon aluminium brossé

IP44

2950 lm

LED

4000 K

CRI ≥ 90

L80 / 50000 h

MacAdam initial ≤ 3 SDCM

R_g: 98 | R_f: 90 | R_{t(1-15)}: 88

MR 0.76 | MDER 0.69

Optique

High Performance Opal | opal (lambertsch)

PstLM ≤ 1.0 ² | SVM ≤ 0.4 ²

Electrique

DALI-2 | 1 DALI Addr.

CP1 | 220-240 V

système 26.3 W

système 112 lm/W ³

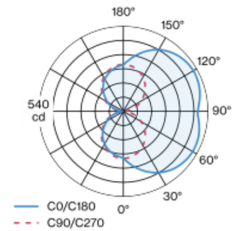
Physique

longueur 1200 mm | largeur 80 mm | hauteur 40 mm

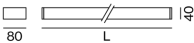
1.8 kg

Corps de luminaire en profil extrudé en aluminium ; modèle polygonal ; aucune vis visible ; surface thermolaquée blanc ; capuchon aluminium brossé ; approprié pour montage mural ; profilé de luminaire pouvant être monté à l'avance ; avec diffusion de lumière trois côtés ; diffuseur HPO (High Performance Opal) pour un éclairage homogène ; couleur de lumière 4000 K ; binning initialement MacAdam ≤ 3 SDCM ; CRI ≥ 90 ; min. 80 % du flux lumineux au bout de 50000 heures de service ; LEDs à efficacité énergétique avec rendu élevé des couleurs ; indice de protection IP44 ; CP1 ; 220-240 V ; convertisseur DALI-2 inclus ; source lumineuse non remplaçable ; dispositif de commande remplaçable par un professionnel agréé ;

Répartition de la lumière



Dessin de fabrication



¹ Code RAL
² Valeur du produit contenant à pleine charge (non atténué)
³ y compris la prise en compte des pertes optiques, des pertes de l'unité de contrôle interne et de l'efficacité du dispositif d'exploitation

Notice de montage

