



Projet / Type

Notes

Quantité / Date



IP 44

**Général**

Mur , Surface

blanc , RAL 9010 <sup>1</sup>

Capuchon aluminium brossé

IP44

1340 lm

**LED**

3000 K

CRI ≥ 90

L80 / 50000 h

MacAdam initial ≤ 3 SDCM

R<sub>g</sub>: 99 , R<sub>r</sub>: 91 , R<sub>t(1-15)</sub>: 89

MR 0.61

MDER 0.55

**Optique**

High Performance Opal

opal (lambertsch)

PstLM ≤ 1.0 <sup>2</sup>SVM ≤ 0.4 <sup>2</sup>**Electrique**

DALI-2

220-240 V

système 13.1 W

système 102 lm/W<sup>3</sup>

CP1

1 DALI Addr.

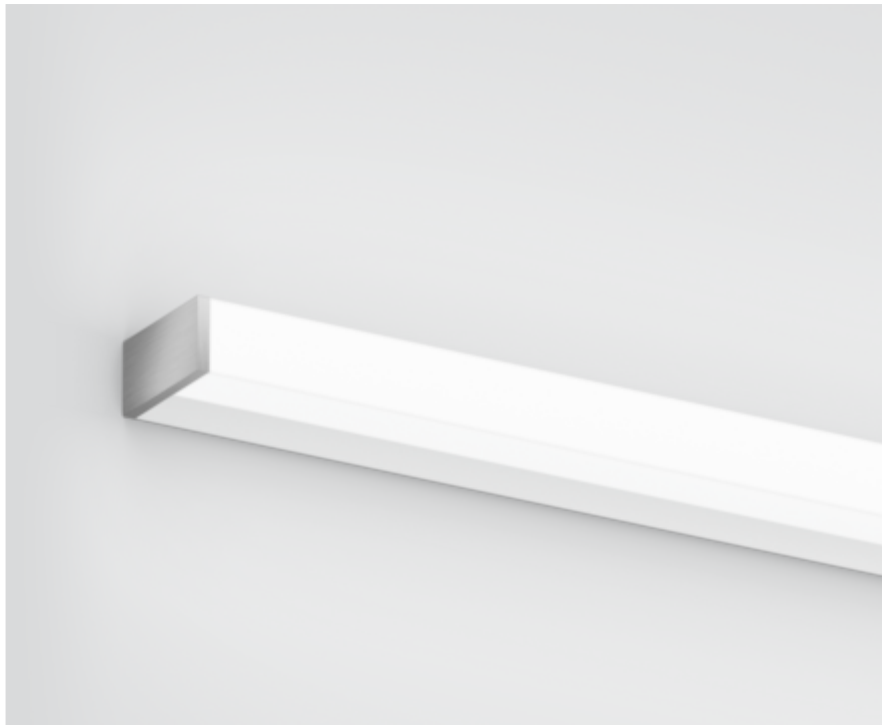
**Physique**

longueur 600 mm

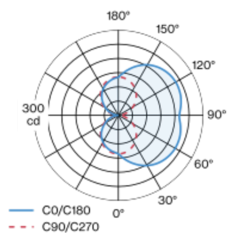
largeur 80 mm

hauteur 40 mm

1 kg

<sup>1</sup> Code RAL<sup>2</sup> Valeur du produit contenant à pleine charge (non atténué)<sup>3</sup> y compris la prise en compte des pertes optiques, des pertes de l'unité de contrôle interne et de l'efficacité du dispositif d'exploitation**Notice de montage**

Corps de luminaire en profil extrudé en aluminium ; modèle polygonal ; aucune vis visible ; surface thermolaquée blanc ; capuchon aluminium brossé ; approprié pour montage mural ; profilé de luminaire pouvant être monté à l'avance ; avec diffusion de lumière trois côtés ; diffuseur HPO (High Performance Opal) pour un éclairage homogène ; couleur de lumière 3000 K ; binning initialement MacAdam ≤ 3 SDCM ; CRI ≥ 90 ; min. 80 % du flux lumineux au bout de 50000 heures de service ; LEDs à efficacité énergétique avec rendu élevé des couleurs ; indice de protection IP44 ; CP1 ; 220-240 V ; convertisseur DALI-2 inclus ; source lumineuse non remplaçable ; dispositif de commande remplaçable par un professionnel agréé ;

**Répartition de la lumière****Dessin de fabrication**