

SETA 60 CONEX

reflector direct / indirect plug / socket

suspended system

058-4125537B



Projet / Type

Notes

Quantité / Date



Général

Plafond | Suspendu

blanc pur | RAL 9010

Réflecteur chrome foncé

IP20

Indirect 4070 lm | direct 2520 lm

total 6590 lm

LED

3000 K

CRI ≥ 80

L90 / 50000 h

MacAdam initial ≤ 3 SDCM

MR 0.56 | MDER 0.51

Optique

Reflector | symmetric

UGR ≤ 13 | $\geq 65^\circ$ < 1500 cd/m²

PstLM ≤ 1.0 | SVM ≤ 0.4

Electrique

DALI-2 | 2 DALI Addr.

CP1 | 220-240 V

système 53 W

système 124 lm/W³

bouchon / chaussette

Physique

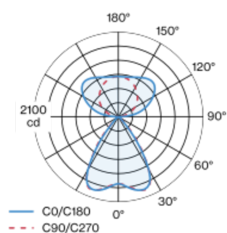
longueur 1474 mm | largeur 60 mm | hauteur 60 mm

2.97 kg

Corps de luminaire en profil extrudé en aluminium ; forme extrêmement élancée (seulement Ø 60 mm) linéaire ; convertisseur intégré dans le corps de luminaire ; pour systèmes d'éclairage ; surface thermolaquée blanc pur ; pour montage suspendu (câble de suspension 1500 mm - oblique ou droit - comme accessoire) ; réglage en hauteur sans outil au luminaire ; cache-piton pour câblage continu (disponible comme accessoire) ; liaison électrique des lampes par système de prise/fiche ; connecteur (en L, T ou X) disponible comme accessoire ; le raccord du luminaire peut pivoter sur son propre axe offrant ainsi une palette infinie de configurations d'angle ; profil extrudé pour une meilleure gestion de la température ; réflecteur ultra-brillant avec optique à facettes ; Réflecteur chrome foncé ; caractéristique de rayonnement directe/indirecte ; dispositif d'éclairage indirect avec platines dédiées et optique de lentille de grande qualité pour un éclairage maximal et homogène du plafond, contrôlable séparément ; UGR ≤ 13 ; luminaire d'éclairage de poste de travail adapté au travail sur écran selon DIN EN 12464-1 ; luminance supérieure à $65^\circ \leq 1500$ cd / m² ; couleur de lumière 3000 K ; binning initialement MacAdam ≤ 3 SDCM ; CRI ≥ 80 ; min. 90 % du flux lumineux au bout de 50000 heures de service ; LEDs à efficacité énergétique avec rendu élevé des couleurs ; indice de protection IP20 ; CP1 ; 220-240 V ; convertisseur DALI-2 inclus ; accessoires présentés séparément ; source lumineuse remplaçable par un professionnel agréé ; dispositif de commande remplaçable par un professionnel agréé ;

Répartition de la lumière

Dessin de fabrication



Notice de montage



Calculateur d'éclairage



[058-4125537B] Les caractéristiques techniques sont des valeurs assignées pour une température ambiante de 25°C. Les données de flux lumineux sont soumises à une tolérance initiale de +/- 10%, celles de puissance électrique connectée à une tolérance initiale de +/- 10% et celles de température de couleur initiale de +/- 150 kelvins. Nous déclinons toute responsabilité relativement à d'éventuelles erreurs d'impression. Les CGV de XAL GmbH s'appliquent.
© XAL GmbH · Auer-Welsbach-Gasse 36 · 8055 Graz · Austria · www.xal.com

05.08.2025

SETA 60 CONEX

reflector direct / indirect plug / socket

suspended system

058-4125537B



Projet / Type

Notes

Quantité / Date

Facteur de maintenance

Temps de fonctionnement [h]	10 000	20 000	30 000	40 000	50 000
LLMF	0.98	0.96	0.94	0.92	0.9
LSF	1	1	1	1	1
MF	$LMF \times RSMF \times LLMF \times LSF$				
MF	Facteur de maintenance				
LMF ^a	Facteur de maintenance du luminaire				
		RSMF ^a	Facteur de maintenance des parois du local		
		LLMF	Facteur de maintenance du flux lumineux		
		LSF	Facteur de survie des lampes		

^a Selon "CIE 97, Maintenance of indoor electric lighting systems", 2005, ISBN 3-900-734-34-8. Les valeurs doivent être déterminées par le planificateur.

Types de disjoncteurs

Type de disjoncteur automatique	Nombre de luminaires
B10	15
B13	20
B16	25
B20	31
C10	26
C13	33
C16	42
C20	52

SETA 60 CONEX

reflector direct / indirect

plug / socket

suspended system

058-4125537B



Projet / Type

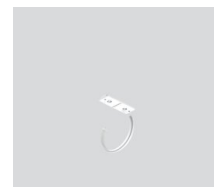
Notes

Quantité / Date

Accessoires de montage

LINEAR CONNECTOR surface

TYPE	COULEUR	Ø (MM)	NUMÉRO(S) ARTICLE(S)
mécanique	blanc pur	60	058-3013117
mécanique	noir profond	60	058-3013118
mécanique et électrique	blanc pur	60	058-3013127
mécanique et électrique	noir profond	60	058-3013128



60 18

LINEAR CONNECTOR suspended

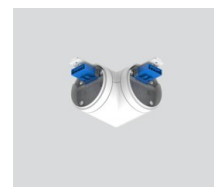
TYPE	COULEUR	Ø (MM)	NUMÉRO(S) ARTICLE(S)
mécanique	blanc pur	60	058-3013217
mécanique	noir profond	60	058-3013218
mécanique et électrique	blanc pur	60	058-3013227
mécanique et électrique	noir profond	60	058-3013228



60 18

L CONEX CONNECTOR

TYPE	COULEUR	NUMÉRO(S) ARTICLE(S)
mécanique et électrique	blanc pur	058-3018727
mécanique et électrique	noir profond	058-3018728



T CONEX CONNECTOR

TYPE	COULEUR	NUMÉRO(S) ARTICLE(S)
mécanique et électrique	blanc pur	058-3018827
mécanique et électrique	noir profond	058-3018828



X CONEX CONNECTOR

TYPE	COULEUR	NUMÉRO(S) ARTICLE(S)
mécanique et électrique	blanc pur	058-3018927
mécanique et électrique	noir profond	058-3018928



CONEX FLEX CONNECTOR

TYPE	COULEUR	Ø (MM)	NUMÉRO(S) ARTICLE(S)
mécanique et électrique	blanc pur	60	058-3018627
mécanique et électrique	noir profond	60	058-3018628



SETA 60 CONEX

reflector direct / indirect plug / socket

suspended system

058-4125537B



Projet / Type

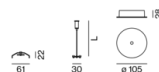
Notes

Quantité / Date

Accessoires de montage

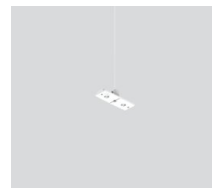
CEILING MOUNTING SET

COULEUR	L-L-H (MM)	NUMÉRO(S) ARTICLE(S)
blanc pur	75-20-10	058-3014117
noir profond	75-20-10	058-3014118



CABLE SUSPENSION

TYPE	COULEUR	NUMÉRO(S) ARTICLE(S)
suspension	chrome	058-3014210
suspension	noir	058-3014218
suspension de câble angular max. 60°	chrome	058-3014310
suspension de câble angular max. 60°	noir	058-3014318



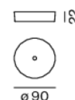
CONNECTOR CABLE SUSPENSION

COULEUR	NUMÉRO(S) ARTICLE(S)
chrome	058-3018110
noir	058-3018118



CANOPY

COULEUR	Ø (MM)	NUMÉRO(S) ARTICLE(S)
blanc pur	90	005-2600037
noir profond	90	005-2600038



SETA 60 CONEX

reflector direct / indirect plug / socket

suspended system

058-4125537B



Projet / Type

Notes

Quantité / Date

Accessoires électriques

END CAP POWER FEEDER surface

COULEUR

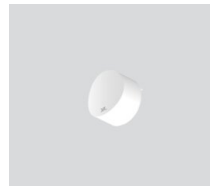
blanc pur

noir profond

NUMÉRO(S) ARTICLE(S)

058-3010217

058-3010218



MIDDLE POWER FEEDER surface

COULEUR

blanc pur

noir profond

NUMÉRO(S) ARTICLE(S)

058-3011217

058-3011218



END CAP POWER FEEDER suspended

COULEUR

blanc pur

noir profond

NUMÉRO(S) ARTICLE(S)

058-3010417

058-3010418



MIDDLE POWER FEEDER suspended

COULEUR

blanc pur

noir profond

NUMÉRO(S) ARTICLE(S)

058-3011317

058-3011318



L CONEX POWER FEEDER suspended

COULEUR

blanc pur

noir profond

NUMÉRO(S) ARTICLE(S)

058-3018737

058-3018738



Accessoires électriques

ESSENTIAL SENSOR

TYPE

luminosité & présence

luminosité & présence

COULEUR

blanc pur

noir profond

L-L-H (MM)

90-60-65

90-60-65

NUMÉRO(S) ARTICLE(S)

058-3019117

058-3019118



SENSE SENSOR

TYPE

luminosité, présence, température, niveau sonore, humidité, CO2

luminosité, présence, température, niveau sonore, humidité, CO2

COULEUR

blanc pur

noir profond

NUMÉRO(S) ARTICLE(S)

058-3019217

058-3019218



[058-4125537B] Les caractéristiques techniques sont des valeurs assignées pour une température ambiante de 25°C. Les données de flux lumineux sont soumises à une tolérance initiale de +/- 10%, celles de puissance électrique connectée à une tolérance initiale de +/- 10% et celles de température de couleur initiale de +/- 150 kelvins. Nous déclinons toute responsabilité relativement à d'éventuelles erreurs d'impression. Les CGV de XAL GmbH s'appliquent.
© XAL GmbH · Auer-Welsbach-Gasse 36 · 8055 Graz · Austria · www.xal.com

05.08.2025

SETA 60 CONEX

reflector direct / indirect

plug / socket

suspended system

058-4125537B



Projet / Type

Notes

Quantité / Date

Accessoires optiques

END CAP

COULEUR

blanc pur

noir profond

NUMÉRO(S) ARTICLE(S)

058-3010017

058-3010018



ø 60
12

Accessoires optiques

BLIND CHANNEL standard

TYPE

fiche/prise | avec câblage traversant

fiche/prise | avec câblage traversant

fiche/prise | avec câblage traversant

fiche/prise | avec câblage traversant

fiche/prise | avec câblage traversant

fiche/prise | avec câblage traversant

fiche/prise | avec câblage traversant

fiche/prise | avec câblage traversant

COULEUR

blanc pur

noir profond

blanc pur

noir profond

blanc pur

noir profond

blanc pur

noir profond

L-L-H (MM)

585-60-60

585-60-60

1185-60-60

1185-60-60

2351-60-60

2351-60-60

2936-60-60

2936-60-60

NUMÉRO(S) ARTICLE(S)

058-4922037

058-4922038

058-4924037

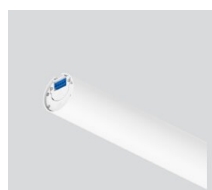
058-4924038

058-4928037

058-4928038

058-4929037

058-4929038



BLIND CHANNEL CONEX L/T/X

TYPE

prise / prise | avec câblage traversant

prise / prise | avec câblage traversant

prise / prise | avec câblage traversant

prise / prise | avec câblage traversant

prise / prise | avec câblage traversant

prise / prise | avec câblage traversant

prise / prise | avec câblage traversant

prise / prise | avec câblage traversant

COULEUR

blanc pur

noir profond

blanc pur

noir profond

blanc pur

noir profond

blanc pur

noir profond

L-L-H (MM)

585-60-60

585-60-60

1185-60-60

1185-60-60

2351-60-60

2351-60-60

2936-60-60

2936-60-60

NUMÉRO(S) ARTICLE(S)

058-4932037

058-4932038

058-4934037

058-4934038

058-4938037

058-4938038

058-4939037

058-4939038

