

MOVE IN 32 round

trim

063-8111516M 063-8821118 002-90743



Projet / Type

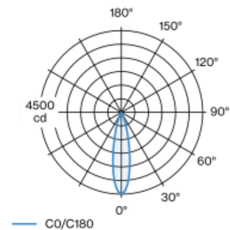
Notes

Quantité / Date



Spot rond en aluminium ; surface aluminium brossé ; montage sans outils en kit de montage grâce à un système breveté de loquet à billes ; luminaire à insérer avec bord continu noir profond ; approprié pour une épaisseur de plafond de 2-25 mm ; élément de spot réglable en hauteur sans outil : affleurant avec le plafond, dépassant de 25 mm ou 35 mm ; refroidissement passif des LED par géométrie optimisée du radiateur ; avec technologie COB (Chip on Board) pour efficacité maximale ; pas de formation d'ombres multiples ; couleur de lumière 3000 K ; binning initialement MacAdam ≤ 2 SDCM ; CRI ≥ 90 ; min. 80 % du flux lumineux au bout de 50000 heures de service ; LEDs à efficacité énergétique avec rendu élevé des couleurs ; réflecteur de grande qualité, métallisée à l'aluminium avec optique facette ; caractéristique de rayonnement précise avec angle de diffusion 24° ; bon effet anti-éblouissement grâce au point lumineux en retrait ; élément optique disponible comme accessoire ; accessoires présentés séparément ; indice de protection IP20 ; CP2 ; 220-240 V ; convertisseur DALI-2 inclus ; convertisseur câblé côté secondaire ; source lumineuse remplaçable par un professionnel agréé ; dispositif de commande remplaçable par un professionnel agréé ;

Répartition de la lumière



medium 24°

h (m)	EO ¹ (lx)	ø (m)
1	4470	0.42
2	1120	0.83
3	500	1.25
4	280	1.67
5	180	2.09

Dessin de fabrication



Général

Plafond | Demi-encastré
aluminium brossé
Set de montage noir profond
IP20
842 lm

LED

3000 K
CRI ≥ 90
L80 / 50000 h
MacAdam initial ≤ 2 SDCM
R_g: 99 | R_f: 90 | R_{t(15)}: 87
MR 0.6 | MDER 0.54

Optique

medium | angle de faisceau 24°
PstLM ≤ 1.0 ^{1 2 3 4} | SVM ≤ 0.4 ^{1 2 3 5}

Electrique

DALI-2 | 1 DALI Addr.
CP2 | 220-240 V
système 11.5 W | luminaire 8.7 W
luminaire 97 lm/W⁶
36 Vf | 250 mA

Physique

bord
diamètre 65 mm | hauteur 93 mm
0.53 kg

Découpe

diamètre 54 mm
épaisseur min. du plafond 2 mm | épaisseur max. du plafond 25 mm
profondeur de l'encastrement 140 mm

¹ oval lens BO 32 007-1965860
² wallwasher lens BO 32 007-1965760
³ soft lens BO 32 007-1965960
⁴ Valeur du produit contenant à pleine charge (non atténué)
⁵ y compris la prise en compte des pertes optiques et des pertes de l'unité de contrôle interne
⁶ y compris la prise en compte des pertes optiques, des pertes de l'unité de contrôle interne et de l'efficacité du dispositif d'exploitation

Notice de montage



Calculateur d'éclairage



MOVE IN 32 round

trim

063-8111516M 063-8821118 002-90743



Projet / Type

Notes

Quantité / Date

Facteur de maintenance

Temps de fonctionnement [h]	10 000	20 000	30 000	40 000	50 000
LLMF	0.964	0.923	0.884	0.847	0.811
LSF	1	1	1	1	1
MF	$LMF \times RSMF \times LLMF \times LSF$				
MF	Facteur de maintenance				
LMF ^a	Facteur de maintenance du luminaire				
		RSMF ^a	Facteur de maintenance des parois du local		
		LLMF	Facteur de maintenance du flux lumineux		
		LSF	Facteur de survie des lampes		

^a Selon "CIE 97, Maintenance of indoor electric lighting systems", 2005, ISBN 3-900-734-34-8. Les valeurs doivent être déterminées par le planificateur.

Types de disjoncteurs

Type de disjoncteur automatique	Nombre de luminaires
B10	80
B13	104
B16	130
B20	162
C10	135
C13	175
C16	220
C20	270

Composants

MOUNTING HOUSING with trim

TYPE	COULEUR	Ø (MM)	NUMÉRO(S) ARTICLE(S)
pour un encastrément dans des plafonds	noir profond	65	063-8821118



POWER SUPPLY

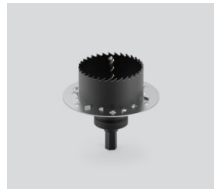
L-L-H (MM)	NUMÉRO(S) ARTICLE(S)
147-33-23	002-90743



Accessoires de montage

SPECIAL MOUNTING TOOL

TYPE	Ø (MM)	NUMÉRO(S) ARTICLE(S)
pour MOVE IN 32 round SPIO 20	83	063-8911110



MOVE IN 32 round

trim

063-8111516M 063-8821118 002-90743



Projet / Type

Notes

Quantité / Date

Accessoires électriques en option

DIN RAIL POWER SUPPLY

L-L-H (MM)	NUMÉRO(S) ARTICLE(S)
72-90-63	005-6520210



DIN RAIL LED DRIVER

L-L-H (MM)	NUMÉRO(S) ARTICLE(S)
36-88-59	005-6121030



Accessoires optiques

HONEYCOMB LOUVER

TYPE	COULEUR	Ø (MM)	NUMÉRO(S) ARTICLE(S)
pour BO 32 JUST 32 MOVE IN 32 TARO 32 TILA 32	noir profond	30	007-1965168



Accessoires optiques

OVAL LENS

TYPE	Ø (MM)	NUMÉRO(S) ARTICLE(S)
pour BO 32 MOVE IN 32	30	007-1965860



SOFT LENS

TYPE	Ø (MM)	NUMÉRO(S) ARTICLE(S)
pour BO 32 MOVE IN 32	30	007-1965960



WALLWASHER LENS

TYPE	Ø (MM)	NUMÉRO(S) ARTICLE(S)
pour BO 32 MOVE IN 32	30	007-1965760



MOVE IN 32 round

trim

063-8111516M 063-8821118 002-90743

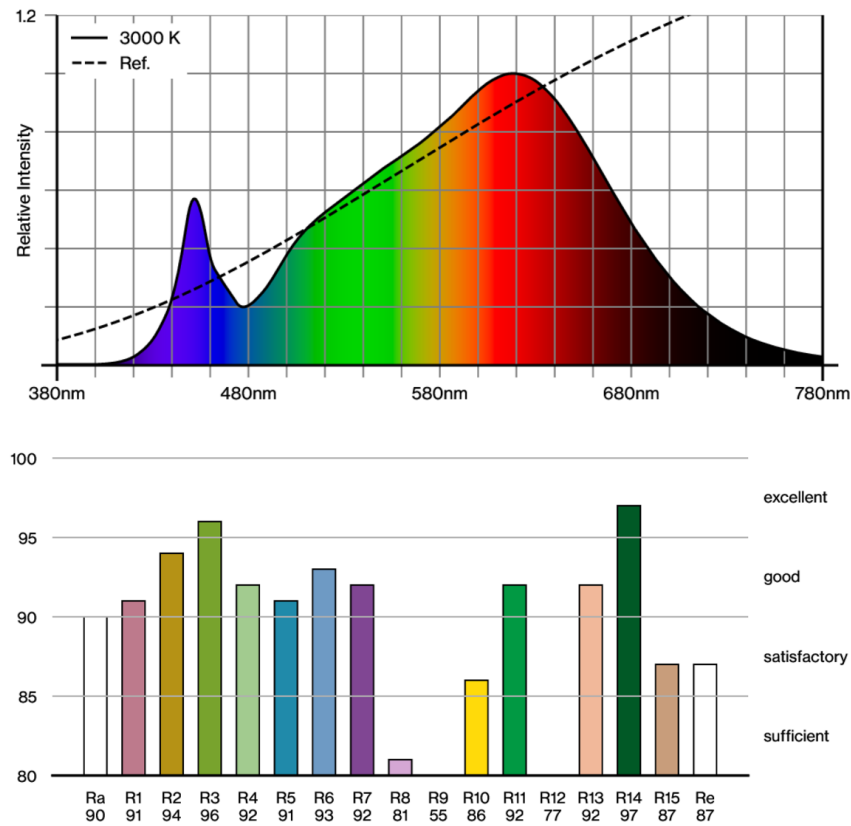


Projet / Type

Notes

Quantité / Date

Rendu des couleurs



TM30 colour vector graphic



The black line represents the black body reference. The red line indicates the results of the test light source. The deviation from the test light source to the reference is shown and is marked by arrows. The shorter the arrows, the higher the color rendering.