

MOVE IN 32 round

trimless

063-8111514S 063-8811117 002-90742



Projet / Type

Notes

Quantité / Date



Général

Plafond | Demi-encastré

chrome

Set de montage blanc signalisation

IP20

817 lm

LED

3000 K

CRI ≥ 90

L80 / 50000 h

MacAdam initial ≤ 2 SDCM

R_g: 99 | R_f: 90 | R_{t(15)}: 87

MR 0.6 | MDER 0.54

Optique

spot | angle de faisceau 18°

PstLM ≤ 1.0^{1 2 3 4} | SVM ≤ 0.4^{1 2 3 5}

Electrique

non DIM

CP2 | 220-240 V

système 11.6 W | luminaire 8.7 W

luminaire 94 lm/W⁶

36 Vf | 250 mA

Physique

sans bord

diamètre 63 mm | hauteur 92 mm

0.35 kg

Découpe

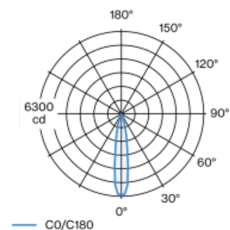
diamètre 54 mm

épaisseur min. du plafond 9 mm | épaisseur max. du plafond 25 mm

profondeur de l'encastrement 110 mm

Spot rond en aluminium ; surface chrome ; montage sans outils en kit de montage grâce à un système breveté de loquet à billes ; pour encastrement sans bord en plafond en placoplâtre ; approprié pour une épaisseur de plafond de 9-25 mm ; outil de montage spécial pour faciliter la mise en place du boîtier sans rebord proposé comme accessoire ; élément de spot réglable en hauteur sans outil : affleurant avec le plafond, dépassant de 25 mm ou 35 mm ; refroidissement passif des LED par géométrie optimisée du radiateur ; avec technologie COB (Chip on Board) pour efficacité maximale ; pas de formation d'ombres multiples ; couleur de lumière 3000 K ; binning initialement MacAdam ≤ 2 SDCM ; CRI ≥ 90 ; min. 80 % du flux lumineux au bout de 50000 heures de service ; LEDs à efficacité énergétique avec rendu élevé des couleurs ; réflecteur de grande qualité, métallisée à l'aluminium avec optique facette ; caractéristique de rayonnement précise avec angle de diffusion 18° ; bon effet anti-éblouissement grâce au point lumineux en retrait ; élément optique disponible comme accessoire ; accessoires présentés séparément ; indice de protection IP20 ; CP2 ; 220-240 V ; convertisseur inclus, non dimmable ; convertisseur câblé côté secondaire ; source lumineuse remplaçable par un professionnel agréé ; dispositif de commande remplaçable par un professionnel agréé ;

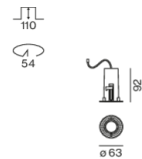
Répartition de la lumière



spot 18°

h (m)	EO° (lx)	ø (m)
1	6190	0.32
2	1550	0.63
3	690	0.95
4	390	1.27
5	250	1.58

Dessin de fabrication



¹ wallwasher lens BO 32 007-1965760

² oval lens BO 32 007-1965860 ³ soft lens BO 32 007-1965960

⁴ Valeur du produit contenant à pleine charge (non atténué)

⁵ y compris la prise en compte des pertes optiques et des pertes de l'unité de contrôle interne

⁶ y compris la prise en compte des pertes optiques, des pertes de l'unité de contrôle interne et de l'efficacité du dispositif d'exploitation

Notice de montage



Calculateur d'éclairage



MOVE IN 32 round

trimless

063-8111514S 063-8811117 002-90742



Projet / Type
Notes
Quantité / Date

Facteur de maintenance

Temps de fonctionnement [h]	10 000	20 000	30 000	40 000	50 000
LLMF	0.964	0.923	0.884	0.847	0.811
LSF	1	1	1	1	1

MF	LMF × RSMF × LLMF × LSF	RSMF ^a	Facteur de maintenance des parois du local
MF	Facteur de maintenance	LLMF	Facteur de maintenance du flux lumineux
LMF ^a	Facteur de maintenance du luminaire	LSF	Facteur de survie des lampes

^a Selon "CIE 97, Maintenance of indoor electric lighting systems", 2005, ISBN 3-900-734-34-8. Les valeurs doivent être déterminées par le planificateur.

Types de disjoncteurs

Type de disjoncteur automatique	Nombre de luminaires
B10	57
B13	75
B16	92
B20	115
C10	57
C13	75
C16	92
C20	115

Composants

MOUNTING HOUSING trimless

TYPE	COULEUR	Ø (MM)	NUMÉRO(S) ARTICLE(S)
pour un encastrement dans des plafonds en placo-plâtre	blanc signalisation	63	063-8811117



POWER SUPPLY

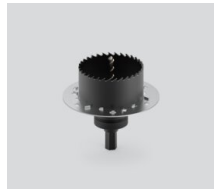
L-L-H (MM)	NUMÉRO(S) ARTICLE(S)
65-39-20	002-90742



Accessoires de montage

SPECIAL MOUNTING TOOL

TYPE	Ø (MM)	NUMÉRO(S) ARTICLE(S)
pour MOVE IN 32 round SPIO 20	83	063-8911110



MOVE IN 32 round

trimless

063-8111514S 063-8811117 002-90742



Projet / Type

Notes

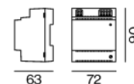
Quantité / Date

Accessoires électriques en option

DIN RAIL POWER SUPPLY

L-L-H (MM)
72-90-63

NUMÉRO(S) ARTICLE(S)
005-6520210



DIN RAIL LED DRIVER

L-L-H (MM)
36-88-59

NUMÉRO(S) ARTICLE(S)
005-6121030



Accessoires optiques

HONEYCOMB LOUVER

TYPE
pour BO 32 | JUST 32 | MOVE IN 32 | TARO 32 |
TILA 32

COULEUR
noir
profond

Ø (MM)
30

NUMÉRO(S) ARTICLE(S)
007-1965168



Accessoires optiques

OVAL LENS

TYPE
pour BO 32 | MOVE IN 32

Ø (MM)
30

NUMÉRO(S) ARTICLE(S)
007-1965860



SOFT LENS

TYPE
pour BO 32 | MOVE IN 32

Ø (MM)
30

NUMÉRO(S) ARTICLE(S)
007-1965960



WALLWASHER LENS

TYPE
pour BO 32 | MOVE IN 32

Ø (MM)
30

NUMÉRO(S) ARTICLE(S)
007-1965760



MOVE IN 32 round

trimless

063-8111514S 063-8811117 002-90742

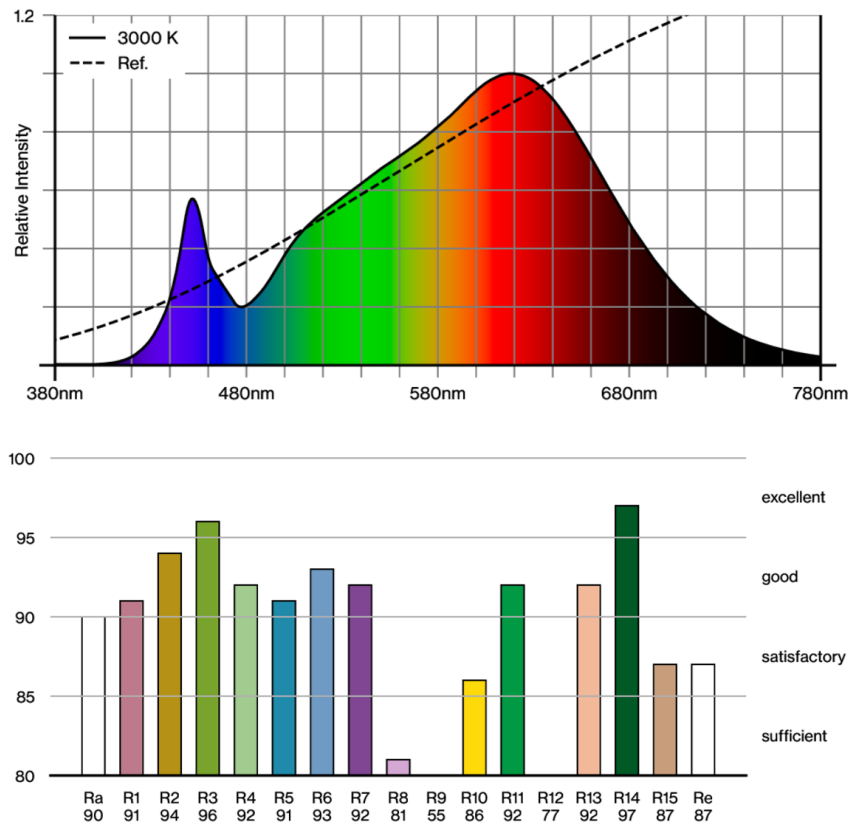


Projet / Type

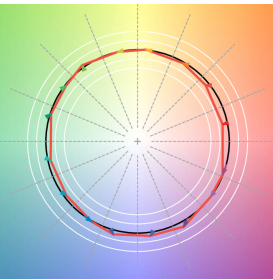
Notes

Quantité / Date

Rendu des couleurs



TM30 colour vector graphic



The black line represents the black body reference. The red line indicates the results of the test light source. The deviation from the test light source to the reference is shown and is marked by arrows. The shorter the arrows, the higher the color rendering.