

# MOVE IN 45 round

trimless

063-8121517V 063-8812117 002-90726



Projet / Type

---

Notes

---

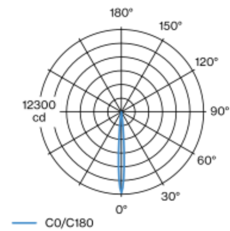
Quantité / Date

---



Spot rond en aluminium ; surface thermolaquée blanc signalisation ; montage sans outils en kit de montage grâce à un système breveté de loquet à billes ; pour encastrément sans bord en plafond en placoplâtre ; approprié pour une épaisseur de plafond de 9-25 mm ; outil de montage spécial pour faciliter la mise en place du boîtier sans rebord proposé comme accessoire ; élément de spot réglable en hauteur sans outil : affleurant avec le plafond, dépassant de 25 mm ou 35 mm ; refroidissement passif des LED par géométrie optimisée du radiateur ; avec technologie COB (Chip on Board) pour efficacité maximale ; pas de formation d'ombres multiples ; couleur de lumière 3000 K ; binning initialement MacAdam  $\leq 3$  SDCM ; CRI  $\geq 90$  ; min. 85 % du flux lumineux au bout de 50000 heures de service ; LEDs à efficacité énergétique avec rendu élevé des couleurs ; réflecteur de grande qualité, métallisée à l'aluminium avec optique facette ; caractéristique de rayonnement précise avec angle de diffusion 8° ; bon effet anti-éblouissement grâce au point lumineux en retrait ; élément optique disponible comme accessoire ; accessoires présentés séparément ; indice de protection IP20 ; CP2 ; 220-240 V ; convertisseur inclus, non dimmable ; convertisseur câblé côté secondaire ; source lumineuse remplaçable par un professionnel agréé ; dispositif de commande remplaçable par un professionnel agréé ;

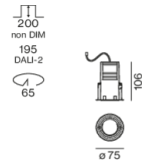
## Répartition de la lumière



super spot 8°

h (m)	EO° (lx)	ø (m)
1	12100	0.14
2	3000	0.28
3	1300	0.41
4	800	0.55
5	500	0.69

## Dessin de fabrication



## Général

Plafond | Demi-encastré  
blanc signalisation | RAL 9016  
Set de montage blanc signalisation  
IP20  
346 lm  
luminaire 50 lm/W <sup>1</sup>

## LED

3000 K  
CRI  $\geq 90$   
L85 / 50000 h  
MacAdam initial  $\leq 3$  SDCM  
R<sub>g</sub>: 98 | R<sub>f</sub>: 91 | R<sub>(1-15)</sub>: 89  
MR 0.6 | MDER 0.55

## Optique

super spot | angle de faisceau 8°  
PstLM  $\leq 1.0$  <sup>2</sup> | SVM  $\leq 0.4$  <sup>3</sup>

## Electrique

non DIM  
CP2 | 220-240 V  
système 9.2 W | luminaire 6.9 W  
11 Vf | 600 mA

## Physique

sans bord  
diamètre 75 mm | hauteur 106 mm  
0.52 kg

## Découpe

diamètre 65 mm  
épaisseur min. du plafond 9 mm | épaisseur max. du plafond 25 mm  
profondeur de l'encastrément 200 mm

<sup>1</sup> y compris la prise en compte des pertes optiques, des pertes de l'unité de contrôle interne et de l'efficacité du dispositif d'exploitation  
<sup>2</sup> Valeur du produit contenant à pleine charge (non atténué)  
<sup>3</sup> y compris la prise en compte des pertes optiques et des pertes de l'unité de contrôle interne

## Notice de montage



## Calculateur d'éclairage



# MOVE IN 45 round

trimless

063-8121517V 063-8812117 002-90726



Projet / Type

Notes

Quantité / Date

## Facteur de maintenance

Temps de fonctionnement [h]	10 000	20 000	30 000	40 000	50 000
LLMF	0.98	0.95	0.92	0.89	0.86
LSF	1	1	1	1	1
MF	$LMF \times RSMF \times LLMF \times LSF$				
MF	Facteur de maintenance				
LMF <sup>a</sup>	Facteur de maintenance du luminaire				
		RSMF <sup>a</sup>	Facteur de maintenance des parois du local		
		LLMF	Facteur de maintenance du flux lumineux		
		LSF	Facteur de survie des lampes		

<sup>a</sup> Selon "CIE 97, Maintenance of indoor electric lighting systems", 2005, ISBN 3-900-734-34-8. Les valeurs doivent être déterminées par le planificateur.

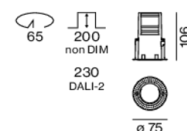
## Types de disjoncteurs

Type de disjoncteur automatique	Nombre de luminaires
B10	31
B13	40
B16	50
B20	62
B25	78
C10	52
C13	67
C16	85
C20	104
C25	130

## Composants

### MOUNTING HOUSING trimless

TYPE	COULEUR	Ø (MM)	NUMÉRO(S) ARTICLE(S)
pour un encastrement dans des plafonds en placo-plâtre	blanc signalisation	75	063-8812117



### POWER SUPPLY

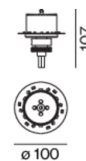
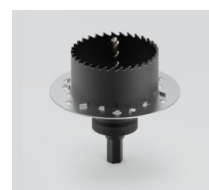
L-L-H (MM)	NUMÉRO(S) ARTICLE(S)
180-30-21	002-90726



## Accessoires de montage

### SPECIAL MOUNTING TOOL

TYPE	Ø (MM)	NUMÉRO(S) ARTICLE(S)
pour ARY   MOVE IN 45   NOBA trimless   TULA	100	063-8912110



[063-8121517V 063-8812117 002-90726] Les caractéristiques techniques sont des valeurs assignées pour une température ambiante de 25°C. Les données de flux lumineux sont soumises à une tolérance initiale de +/- 10%, celles de puissance électrique connectée à une tolérance initiale de +/- 10% et celles de température de couleur initiale de +/- 150 kelvins. Nous déclinons toute responsabilité relativement à d'éventuelles erreurs d'impression. Les CGV de XAL GmbH s'appliquent.  
© XAL GmbH · Auer-Welsbach-Gasse 36 · 8055 Graz · Austria · www.xal.com

05.08.2025

# MOVE IN 45 round

trimless

063-8121517V 063-8812117 002-90726



Projet / Type

Notes

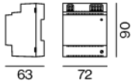
Quantité / Date

## Accessoires électriques en option

### DIN RAIL POWER SUPPLY

L-L-H (MM)  
72-90-63

NUMÉRO(S) ARTICLE(S)  
005-6520210



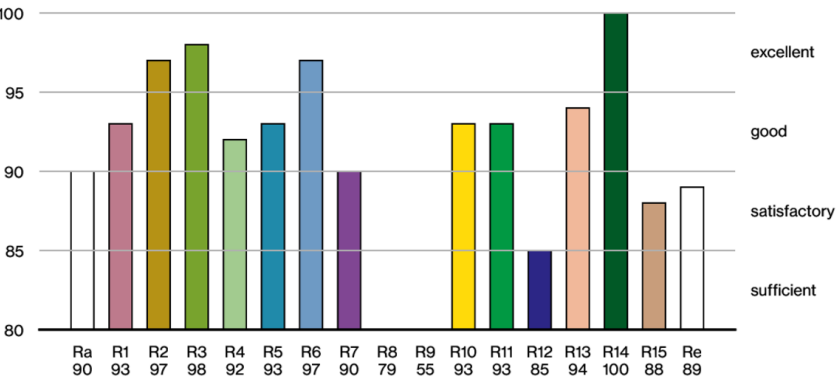
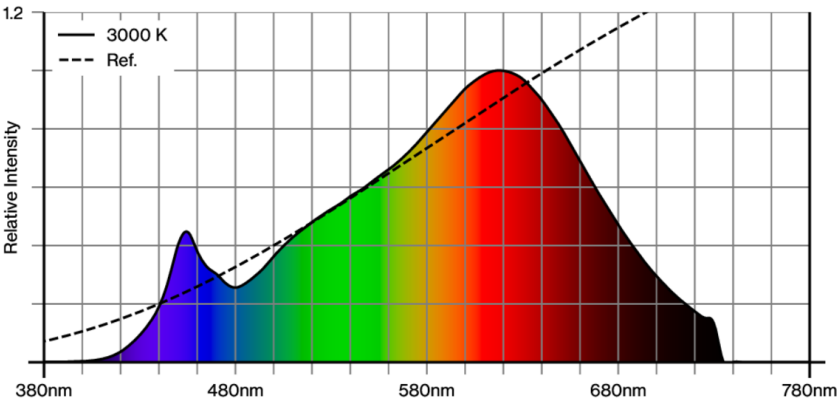
### DIN RAIL LED DRIVER

L-L-H (MM)  
36-88-59

NUMÉRO(S) ARTICLE(S)  
005-6121030



## Rendu des couleurs



# MOVE IN 45 round

trimless

063-8121517V 063-8812117 002-90726

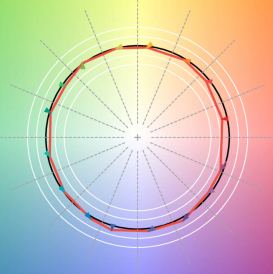


Projet / Type

Notes

Quantité / Date

## TM30 colour vector graphic



The black line represents the black body reference. The red line indicates the results of the test light source. The deviation from the test light source to the reference is shown and is marked by arrows. The shorter the arrows, the higher the color rendering.

