

MOVE IN 45 round

trim

063-8121517V 063-8822117 002-90726



Projet / Type

Notes

Quantité / Date



Spot rond en aluminium ; surface thermolaquée blanc signalisation ; montage sans outils en kit de montage grâce à un système breveté de loquet à billes ; luminaire à insérer avec bord continu blanc signalisation ; approprié pour une épaisseur de plafond de 2-25 mm ; élément de spot réglable en hauteur sans outil : affleurant avec le plafond, dépassant de 25 mm ou 35 mm ; refroidissement passif des LED par géométrie optimisée du radiateur ; avec technologie COB (Chip on Board) pour efficacité maximale ; pas de formation d'ombres multiples ; couleur de lumière 3000 K ; binning initialement MacAdam ≤ 3 SDCM ; CRI ≥ 90 ; min. 85 % du flux lumineux au bout de 50000 heures de service ; LEDs à efficacité énergétique avec rendu élevé des couleurs ; réflecteur de grande qualité, métallisée à l'aluminium avec optique facette ; caractéristique de rayonnement précise avec angle de diffusion 8° ; bon effet anti-éblouissement grâce au point lumineux en retrait ; élément optique disponible comme accessoire ; accessoires présentés séparément ; indice de protection IP20 ; CP2 ; 220-240 V ; convertisseur inclus, non dimmable ; convertisseur câblé côté secondaire ; source lumineuse remplaçable par un professionnel agréé ; dispositif de commande remplaçable par un professionnel agréé ;

Répartition de la lumière



super spot 8°

| h (m) | EO° (lx) | ø (m) |
|-------|----------|-------|
| 1 | 12100 | 0.14 |
| 2 | 3000 | 0.28 |
| 3 | 1300 | 0.41 |
| 4 | 800 | 0.55 |
| 5 | 500 | 0.69 |

Dessin de fabrication



Général

Plafond | Demi-encastré
blanc signalisation | RAL 9016
Set de montage blanc signalisation
IP20
346 lm
luminaire 50 lm/W ¹

LED

3000 K
CRI ≥ 90
L85 / 50000 h
MacAdam initial ≤ 3 SDCM
R_g: 98 | R_f: 91 | R₍₁₋₁₅₎: 89
MR 0.6 | MDER 0.55

Optique

super spot | angle de faisceau 8°
PstLM ≤ 1.0 ² | SVM ≤ 0.4 ³

Electrique

non DIM
CP2 | 220-240 V
système 9.2 W | luminaire 6.9 W
11 Vf | 600 mA

Physique

bord
diamètre 77 mm | hauteur 107 mm
0.58 kg

Découpe

diamètre 65 mm
épaisseur min. du plafond 2 mm | épaisseur max. du plafond 25 mm
profondeur de l'encastrement 200 mm

¹ y compris la prise en compte des pertes optiques, des pertes de l'unité de contrôle interne et de l'efficacité du dispositif d'exploitation
² Valeur du produit contenant à pleine charge (non atténué)
³ y compris la prise en compte des pertes optiques et des pertes de l'unité de contrôle interne

Notice de montage



Calculateur d'éclairage



MOVE IN 45 round

trim

063-8121517V 063-8822117 002-90726



Projet / Type

Notes

Quantité / Date

Facteur de maintenance

| Temps de fonctionnement [h] | 10 000 | 20 000 | 30 000 | 40 000 | 50 000 |
|-----------------------------|--|-------------------|--|--------|--------|
| LLMF | 0.98 | 0.95 | 0.92 | 0.89 | 0.86 |
| LSF | 1 | 1 | 1 | 1 | 1 |
| MF | $LMF \times RSMF \times LLMF \times LSF$ | | | | |
| MF | Facteur de maintenance | | | | |
| LMF ^a | Facteur de maintenance du luminaire | | | | |
| | | RSMF ^a | Facteur de maintenance des parois du local | | |
| | | LLMF | Facteur de maintenance du flux lumineux | | |
| | | LSF | Facteur de survie des lampes | | |

^a Selon "CIE 97, Maintenance of indoor electric lighting systems", 2005, ISBN 3-900-734-34-8. Les valeurs doivent être déterminées par le planificateur.

Types de disjoncteurs

| Type de disjoncteur automatique | Nombre de luminaires |
|---------------------------------|----------------------|
| B10 | 31 |
| B13 | 40 |
| B16 | 50 |
| B20 | 62 |
| B25 | 78 |
| C10 | 52 |
| C13 | 67 |
| C16 | 85 |
| C20 | 104 |
| C25 | 130 |

Composants

MOUNTING HOUSING with trim

| TYPE | COULEUR | Ø (MM) | NUMÉRO(S) ARTICLE(S) |
|--|---------------------|--------|----------------------|
| pour un encastrément dans des plafonds | blanc signalisation | 77 | 063-8822117 |



POWER SUPPLY

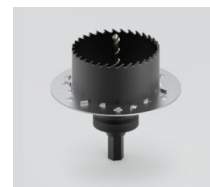
| L-L-H (MM) | NUMÉRO(S) ARTICLE(S) |
|------------|----------------------|
| 180-30-21 | 002-90726 |



Accessoires de montage

SPECIAL MOUNTING TOOL

| TYPE | Ø (MM) | NUMÉRO(S) ARTICLE(S) |
|-------------------------------------|--------|----------------------|
| pour ARY MOVE IN 45 NOBA TULA | 100 | 063-8912110 |



[063-8121517V 063-8822117 002-90726] Les caractéristiques techniques sont des valeurs assignées pour une température ambiante de 25°C. Les données de flux lumineux sont soumises à une tolérance initiale de +/- 10%, celles de puissance électrique connectée à une tolérance initiale de +/- 10% et celles de température de couleur initiale de +/- 150 kelvins. Nous déclinons toute responsabilité relativement à d'éventuelles erreurs d'impression. Les CGV de XAL GmbH s'appliquent.
© XAL GmbH · Auer-Welsbach-Gasse 36 · 8055 Graz · Austria · www.xal.com

01.08.2025

MOVE IN 45 round

trim

063-8121517V 063-8822117 002-90726



Projet / Type

Notes

Quantité / Date

Accessoires électriques en option

DIN RAIL POWER SUPPLY

L-L-H (MM)
72-90-63

NUMÉRO(S) ARTICLE(S)
005-6520210



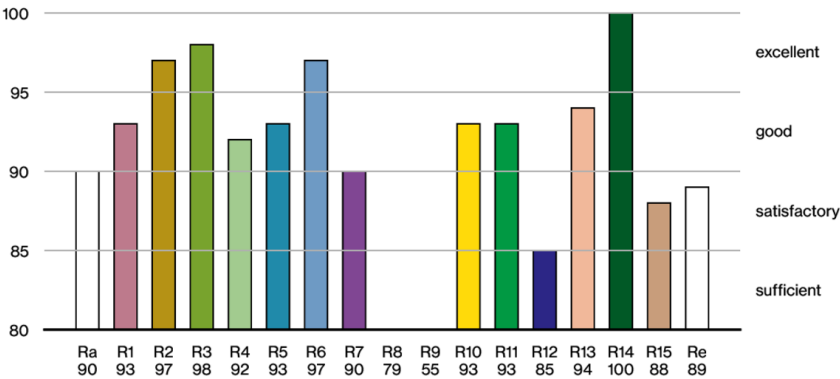
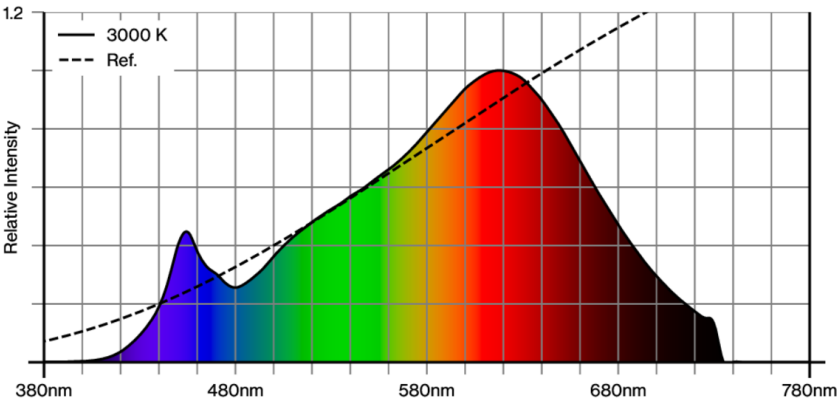
DIN RAIL LED DRIVER

L-L-H (MM)
36-88-59

NUMÉRO(S) ARTICLE(S)
005-6121030



Rendu des couleurs



MOVE IN 45 round

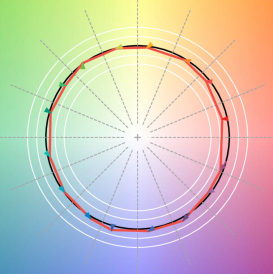
trim

063-8121517V 063-8822117 002-90726



| | |
|-----------------|--|
| Projet / Type | |
| Notes | |
| Quantité / Date | |

TM30 colour vector graphic



The black line represents the black body reference. The red line indicates the results of the test light source. The deviation from the test light source to the reference is shown and is marked by arrows. The shorter the arrows, the higher the color rendering.

