

MOVE IN 45 flex round

trimless

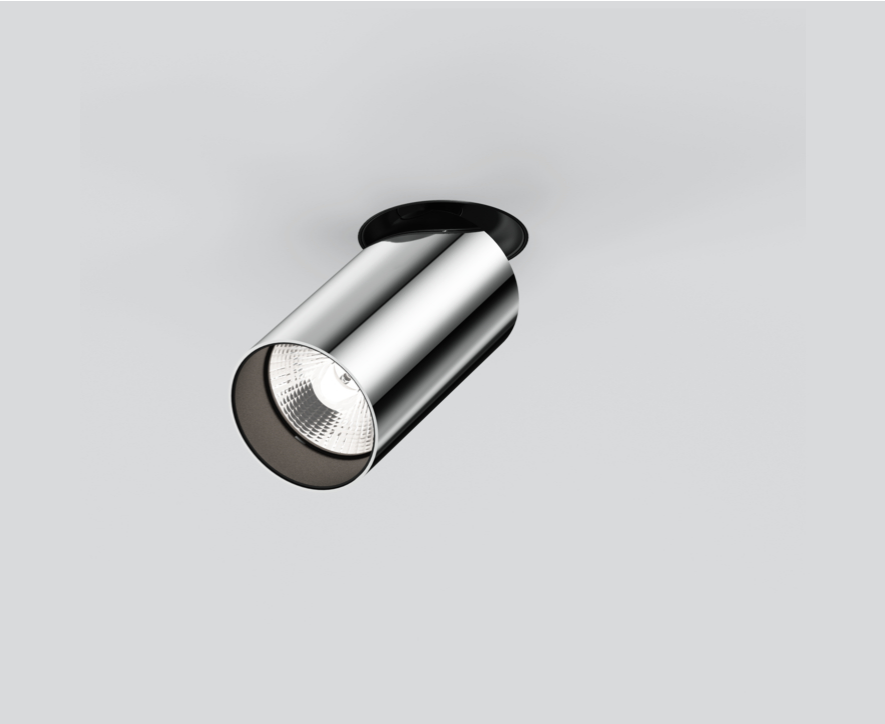
063-8221414F 063-8812117 002-90724



Projet / Type

Notes

Quantité / Date



Général

Plafond , Demi-encastré

inclinaison max 90°

rotation 360°

chrome

IP20

1230 lm

luminaire 91 lm/W¹

LED

2700 K

CRI ≥ 90

L80 / 50000 h

MacAdam initial ≤ 2 SDCM

R_g: 99 , R_r: 91 , R_{t(1-15)}: 89

MR 0.53

MDER 0.48

Optique

flood

angle de faisceau 36°

P_{stLM} ≤ 1.0 ²

SVM ≤ 0.4 ²

Electrique

non DIM

220-240 V

système 15.9 W

luminaire 13.5 W

36 Vf

400 mA

CP2

Physique

sans bord

diamètre 75 mm

hauteur 106 mm

0.51 kg

Découpe

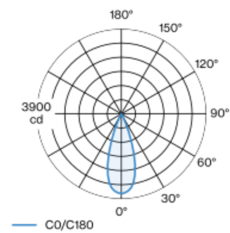
diamètre 65 mm

épaisseur min. du plafond 9 mm

épaisseur max. du plafond 25 mm

profondeur de l'encastrement 200 mm

Répartition de la lumière



flood 36°

h (m)	E0° (lx)	ø (m)
1	3660	0.65
2	920	1.29
3	410	1.94
4	230	2.59
5	150	3.23

Dessin de fabrication



¹ y compris la prise en compte des pertes optiques et des pertes de l'unité de contrôle interne
² Valeur du produit contenant à pleine charge (non atténué)

Notice de montage



Calculateur d'éclairage



MOVE IN 45 flex round

trimless

063-8221414F 063-8812117 002-90724



Projet / Type _____

Notes _____

Quantité / Date _____

Facteur de maintenance

Temps de fonctionnement [h]	10 000	20 000	30 000	40 000	50 000
LLMF	0.96	0.92	0.88	0.85	0.81
LSF	1	1	1	1	1

MF	LMF × RSMF × LLMF × LSF	RSMF ^a	Facteur de maintenance des parois du local
MF	Facteur de maintenance	LLMF	Facteur de maintenance du flux lumineux
LMF ^a	Facteur de maintenance du luminaire	LSF	Facteur de survie des lampes

^a Selon "CIE 97, Maintenance of indoor electric lighting systems", 2005, ISBN 3-900-734-34-8. Les valeurs doivent être déterminées par le planificateur.

Types de disjoncteurs

Type de disjoncteur automatique	Nombre de luminaires
B10	31
B13	40
B16	50
B20	62
B25	78
C10	52
C13	67
C16	85
C20	104
C25	130

Composants

MOUNTING HOUSING trimless

Ø (MM)	NUMÉRO(S) ARTICLE(S)
75	063-8812117



POWER SUPPLY

TYPE	L-L-H (MM)	NUMÉRO(S) ARTICLE(S)
22 W	180-30-21	002-90724



Accessoires de montage

SPECIAL MOUNTING TOOL

TYPE	Ø (MM)	NUMÉRO(S) ARTICLE(S)
nécessaire pour installer le boîtier d'encastrement sans bord	100	063-8912110



Accessoires électriques en option

DIN RAIL POWER SUPPLY

TYPE	L-L-H (MM)	NUMÉRO(S) ARTICLE(S)
160 W	72-90-63	005-6520210



DIN RAIL LED DRIVER

TYPE	L-L-H (MM)	NUMÉRO(S) ARTICLE(S)
DALI-2 200-1050 mA 2 x 42W	36-88-59	005-6121030



Accessoires optiques

HONEYCOMB LOUVER

COULEUR	Ø (MM)	NUMÉRO(S) ARTICLE(S)
noir profond	42	007-1965188



[063-8221414F 063-8812117 002-90724] Les caractéristiques techniques sont des valeurs assignées pour une température ambiante de 25°C. Les données de flux lumineux sont soumises à une tolérance initiale de +/- 10%, celles de puissance électrique connectée à une tolérance initiale de +/- 10% et celles de température de couleur initiale de +/- 150 kelvins. Nous déclinons toute responsabilité relativement à d'éventuelles erreurs d'impression. Les CGV de XAL GmbH s'appliquent.
© XAL GmbH · Auer-Welsbach-Gasse 36 · 8055 Graz · Austria · www.xal.com

03.05.2025

MOVE IN 45 flex round

trimless

063-8221414F 063-8812117 002-90724



Projet / Type

Notes

Quantité / Date

Accessoires optiques

OVAL LENS

Ø (MM)	NUMÉRO(S) ARTICLE(S)
42	007-1965880



SOFT LENS

Ø (MM)	NUMÉRO(S) ARTICLE(S)
42	007-1965980



WALLWASHER LENS

Ø (MM)	NUMÉRO(S) ARTICLE(S)
42	007-1965780

