

SASSO PRO 80 adjustable offset trim square

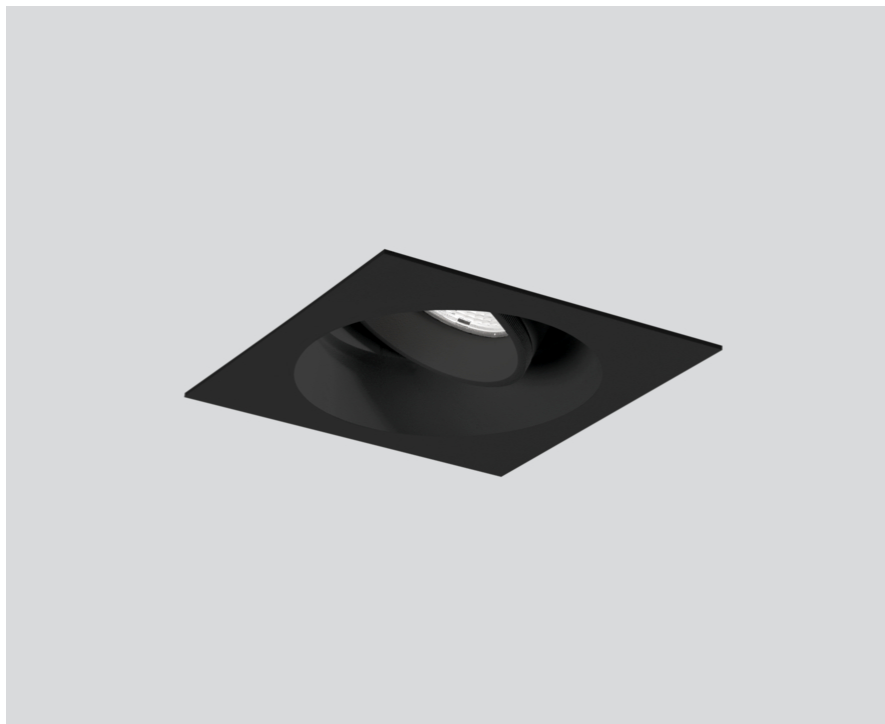
048-2312418F 052-1952318



Projet / Type

Notes

Quantité / Date



Général

Plafond , Encastré

inclinaison max 35°

rotation 360°

noir , RAL9005 ¹

Set de montage Noir profond

IP20

972 lm

LED

2700 K

CRI ≥ 90

L90 / 50000 h

MacAdam initial ≤ 3 SDCM

R_g: 100 , R_f: 89 , R₍₁₋₁₅₎: 86

MR 0.49

MDER 0.44

Optique

flood

angle de faisceau 37°

P_{stLM} ≤ 1.0 ²

SVM ≤ 0.4 ²

Electrique

non DIM

12.2 W

CP2 220-240V

80 lm/W

Physique

bord

longueur 98 mm

largeur 98 mm

hauteur 83 mm

0.43 kg

Découpe

diamètre 92 mm

épaisseur min. du plafond 2 mm

épaisseur max. du plafond 25 mm

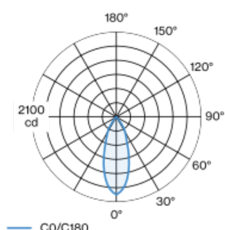
profondeur de l'encastrement 130 mm

¹ Code RAL

² Valeur du produit contenant à pleine charge (non atténué)

Spot rond encastrable en fonte d'aluminium injectée avec niveau de luminaire en retrait ; surface thermolaquée noir ; pivotant à 360° et orientable à 35° ; montage sans outils en kit de montage grâce à un système breveté de loquet à billes ; boîtier à encastrer carré ; avec bord continu Noir profond ; approprié pour une épaisseur de plafond de 2-25 mm ; refroidissement passif des LED par géométrie optimisée du radiateur ; avec technologie COB (Chip on Board) pour efficacité maximale ; pas de formation d'ombres multiples ; couleur de lumière 2700 K ; binning initialement MacAdam ≤ 3 SDCM ; CRI ≥ 90 ; min. 90 % du flux lumineux au bout de 50000 heures de service ; LEDs à efficacité énergétique avec rendu élevé des couleurs ; incl. réflecteur de haute qualité conique en plastique avec optique sphérique à facettes ; métallisée à l'aluminium ; réflexion à couleur neutre sans aucune interférence ; pour une mise en scène brillante des objets ; caractéristique de rayonnement précise avec angle de diffusion 37° ; installation resp. remplacement sans outil ; éléments optiques disponibles comme accessoires ; accessoires présentés séparément ; indice de protection IP20 ; CP2 220-240V ; convertisseur inclus, non dimmable ; convertisseur câblé côté secondaire ; boîtier de raccordement pour câblage ultérieur, 3 ou 5 bornes, disponible comme accessoire ; source lumineuse remplaçable par un professionnel agréé ; dispositif de commande remplaçable par un professionnel agréé ;

Répartition de la lumière



Dessin de fabrication



SASSO PRO 80 adjustable offset trim square

048-2312418F 052-1952318



Projet / Type _____

Notes _____

Quantité / Date _____

Facteur de maintenance

Temps de fonctionnement [h]	10 000	20 000	30 000	40 000	50 000
LLMF	0.98	0.96	0.94	0.92	0.9
LSF	1	1	1	1	1
MF	LMF × RSMF × LLMF × LSF		RSMF ^a	Facteur de maintenance des parois du local	
MF	Facteur de maintenance		LLMF	Facteur de maintenance du flux lumineux	
LMF ^a	Facteur de maintenance du luminaire		LSF	Facteur de survie des lampes	

^a Selon "CIE 97, Maintenance of indoor electric lighting systems", 2005, ISBN 3-900-734-34-8. Les valeurs doivent être déterminées par le planificateur.

Types de disjoncteurs

Type de disjoncteur automatique	Nombre de luminaires
B10	31
B13	40
B16	50
B20	62
B25	78
C10	52
C13	67
C16	85
C20	104
C25	130

Composants

MOUNTING SET

TYPE	COULEUR	L-L-H (MM)	NUMÉRO(S) ARTICLE(S)
square offset 17 mm	Noir profond	98-98-43	052-1952318



Accessoires de montage

PRIMED CONCRETE MOUNTING HOUSING

L-L-H (MM)	NUMÉRO(S) ARTICLE(S)
240-400-130	052-1914320



Accessoires optiques

HONEYCOMB LOUVER

COULEUR	Ø (MM)	NUMÉRO(S) ARTICLE(S)
blanc signalisation	54	048-2091317
Noir profond	54	048-2091318



LINEAR PRISMATIC LENS

COULEUR	Ø (MM)	NUMÉRO(S) ARTICLE(S)
blanc signalisation	54	048-2092317
Noir profond	54	048-2092318



SNOOT

COULEUR	Ø (MM)	NUMÉRO(S) ARTICLE(S)
blanc signalisation	54	048-2091117
Noir profond	54	048-2091118



SNOOT WITH HONEYCOMB LOUVER

COULEUR	Ø (MM)	NUMÉRO(S) ARTICLE(S)
blanc signalisation	54	048-2091217
Noir profond	54	048-2091218



[048-2312418F 052-1952318] Les caractéristiques techniques sont des valeurs assignées pour une température ambiante de 25°C. Les données de flux lumineux sont soumises à une tolérance initiale de +/- 10%, celles de puissance électrique connectée à une tolérance initiale de +/- 10% et celles de température de couleur initiale de +/- 150 kelvins. Nous déclinons toute responsabilité relativement à d'éventuelles erreurs d'impression. Les CGV de XAL GmbH s'appliquent.

© XAL GmbH · Auer-Welsbach-Gasse 36 · 8055 Graz · Austria · www.xal.com

05.05.2024