

# SASSO PRO 100

## adjustable offset trim round

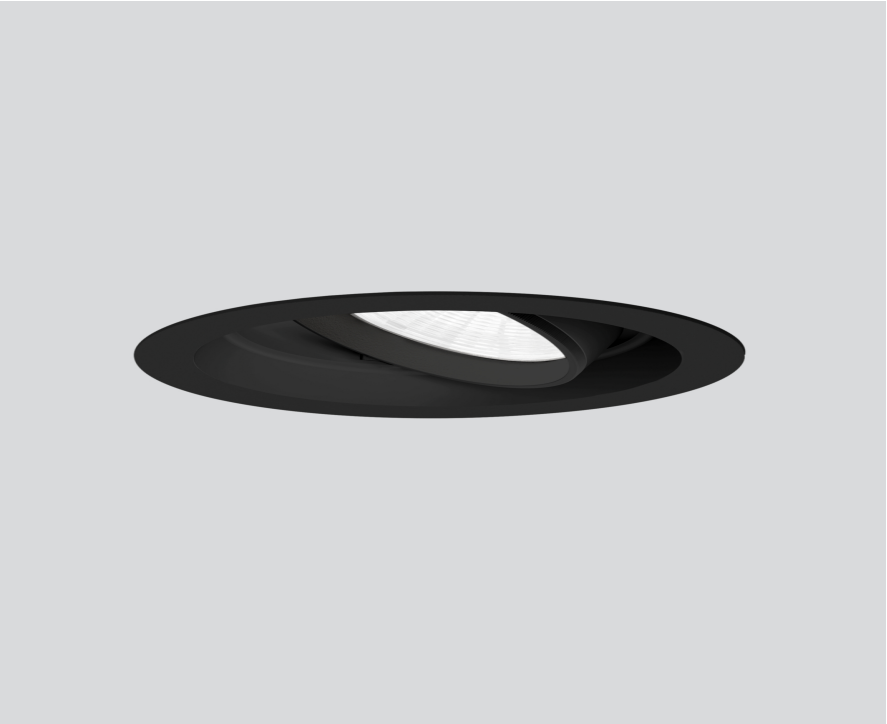
048-2410418S 052-1932448



Projet / Type

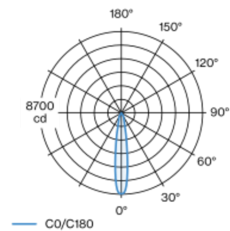
Notes

Quantité / Date



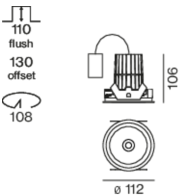
Spot rond encastrable en fonte d'aluminium injectée avec niveau de luminaire en retrait ; surface thermolaquée noir ; pivotant à 360° et orientable à 35° ; montage sans outils en kit de montage grâce à un système breveté de loquet à billes ; boîtier à encastrer rond ; avec bord continu noir profond ; approprié pour une épaisseur de plafond de 5-25 mm ; refroidissement passif des LED par géométrie optimisée du radiateur ; avec technologie COB (Chip on Board) pour efficacité maximale ; pas de formation d'ombres multiples ; couleur de lumière 2700 K ; binning initialement MacAdam  $\leq 3$  SDCM ; CRI  $\geq 90$  ; min. 90 % du flux lumineux au bout de 50000 heures de service ; LEDs à efficacité énergétique avec rendu élevé des couleurs ; incl. réflecteur de haute qualité conique en plastique avec optique sphérique à facettes ; métallisée à l'aluminium ; réflexion à couleur neutre sans aucune interférence ; pour une mise en scène brillante des objets ; caractéristique de rayonnement précise avec angle de diffusion 17° ; installation resp. remplacement sans outil ; éléments optiques disponibles comme accessoires ; accessoires présentés séparément ; indice de protection IP20 ; CP2 ; 220-240 V ; convertisseur inclus, non dimmable ; convertisseur câblé côté secondaire ; boîtier de raccordement pour câblage ultérieur, 3 ou 5 bornes, disponible comme accessoire ; source lumineuse remplaçable par un professionnel agréé ; dispositif de commande remplaçable par un professionnel agréé ;

### Répartition de la lumière



h (m)	EO° (lx)	ø (m)
1	8660	0.29
2	2160	0.59
3	960	0.88
4	540	1.18
5	350	1.47

### Dessin de fabrication



### Général

Plafond | Encastré  
inclinaison max 35°  
rotation 360°  
noir | RAL 9005 <sup>1</sup>  
Set de montage noir profond  
IP20  
1330 lm

### LED

2700 K  
CRI  $\geq 90$   
L90 / 50000 h  
MacAdam initial  $\leq 3$  SDCM  
R<sub>g</sub>: 100 | R<sub>f</sub>: 89 | R<sub>f(1-5)</sub>: 86  
MR 0.49 | MDER 0.44

### Optique

spot | angle de faisceau 17°  
PstLM  $\leq 1.0$  <sup>2</sup> | SVM  $\leq 0.4$  <sup>2</sup>

### Electrique

non DIM  
CP2 | 220-240 V  
système 14.7 W  
système 90 lm/W <sup>3</sup>

### Physique

bord  
diamètre 112 mm | hauteur 106 mm  
0.62 kg

### Découpe

diamètre 108 mm  
épaisseur min. du plafond 5 mm | épaisseur max. du plafond 25 mm  
profondeur de l'encastrement 130 mm

<sup>1</sup> Code RAL  
<sup>2</sup> Valeur du produit contenant à pleine charge (non atténué)  
<sup>3</sup> y compris la prise en compte des pertes optiques, des pertes de l'unité de contrôle interne et de l'efficacité du dispositif d'exploitation

### Notice de montage



### Calculateur d'éclairage

