

SASSO PRO 100

adjustable offset trim square

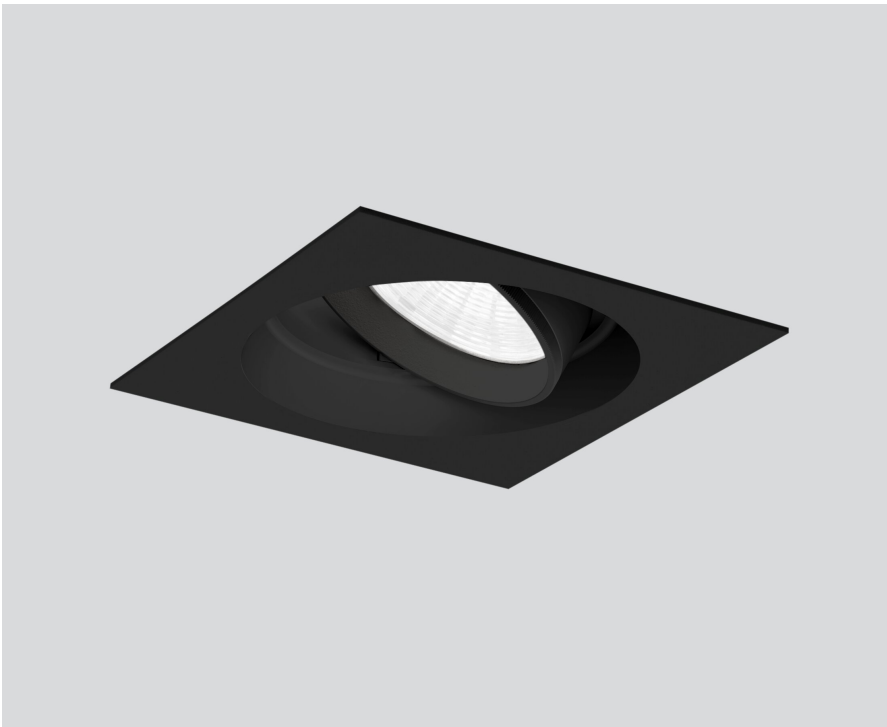
048-2410438F 052-1952418



Projet / Type

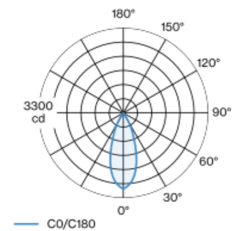
Notes

Quantité / Date



Spot rond encastrable en fonte d'aluminium injectée avec niveau de luminaire en retrait ; surface thermolaquée noir profond ; pivotant à 360° et orientable à 35° ; montage sans outils en kit de montage grâce à un système breveté de loquet à billes ; boîtier à encastrer carré ; avec bord continu noir profond ; approprié pour une épaisseur de plafond de 5-25 mm ; refroidissement passif des LED par géométrie optimisée du radiateur ; avec technologie COB (Chip on Board) pour efficacité maximale ; pas de formation d'ombres multiples ; couleur de lumière 2700 K ; binning initialement MacAdam ≤ 3 SDCM ; CRI ≥ 90 ; min. 90 % du flux lumineux au bout de 50000 heures de service ; LEDs à efficacité énergétique avec rendu élevé des couleurs ; incl. réflecteur de haute qualité conique en plastique avec optique sphérique à facettes ; métallisée à l'aluminium ; réflexion à couleur neutre sans aucune interférence ; pour une mise en scène brillante des objets ; caractéristique de rayonnement précise avec angle de diffusion 38° ; installation resp. remplacement sans outil ; éléments optiques disponibles comme accessoires ; accessoires présentés séparément ; indice de protection IP20 ; CP2 ; 220-240 V ; convertisseur DALI-2 inclus ; convertisseur câblé côté secondaire ; boîtier de raccordement pour câblage ultérieur, 3 ou 5 bornes, disponible comme accessoire ; source lumineuse remplaçable par un professionnel agréé ; dispositif de commande remplaçable par un professionnel agréé ;

Répartition de la lumière



flood 38°

h (m)	EO° (lx)	ø (m)
1	2950	0.69
2	740	1.38
3	330	2.07
4	180	2.76
5	120	3.45

Dessin de fabrication



Général

Plafond | Encastré
inclinaison max 35°
rotation 360°
noir profond | RAL 9005
Set de montage noir profond
IP20
1320 lm

LED

2700 K
CRI ≥ 90
L90 / 50000 h
MacAdam initial ≤ 3 SDCM
R_g: 100 | R_f: 89 | R_{f(1-15)}: 86
MR 0.49 | MDER 0.44

Optique

flood | angle de faisceau 38°
PstLM ≤ 1.0 ¹ | SVM ≤ 0.4 ²

Electrique

DALI-2 | 1 DALI Addr.
CP2 | 220-240 V
système 14.7 W
système 90 lm/W ³

Physique

bord
longueur 112 mm | largeur 112 mm | hauteur 106 mm
0.59 kg

Découpe

diamètre 108 mm
épaisseur min. du plafond 5 mm | épaisseur max. du plafond 25 mm
profondeur de l'encastrément 130 mm

¹ Valeur du produit contenant à pleine charge (non atténué)
² y compris la prise en compte des pertes optiques et des pertes de l'unité de contrôle interne
³ y compris la prise en compte des pertes optiques.

Notice de montage



Calculateur d'éclairage



SASSO PRO 100

adjustable offset trim square

048-2410438F 052-1952418



Projet / Type

Notes

Quantité / Date

Facteur de maintenance

Temps de fonctionnement [h]	10 000	20 000	30 000	40 000	50 000
LLMF	0.98	0.96	0.94	0.92	0.9
LSF	1	1	1	1	1
MF	$LMF \times RSMF \times LLMF \times LSF$				
MF	Facteur de maintenance				
LMF ^a	Facteur de maintenance du luminaire				
		RSMF ^a	Facteur de maintenance des parois du local		
		LLMF	Facteur de maintenance du flux lumineux		
		LSF	Facteur de survie des lampes		

^a Selon "CIE 97, Maintenance of indoor electric lighting systems", 2005, ISBN 3-900-734-34-8. Les valeurs doivent être déterminées par le planificateur.

Types de disjoncteurs

Type de disjoncteur automatique	Nombre de luminaires
B10	18
B16	30
C10	23
C16	36

Composants

MOUNTING SET with trim

TYPE	COULEUR	L-L-H (MM)	NUMÉRO(S) ARTICLE(S)
pour faux plafonds	noir profond	112-112-43	052-1952418



Accessoires de montage

THROUGH WIRING CONNECTION BOX

TYPE	L-L-H (MM)	NUMÉRO(S) ARTICLE(S)
câble non DIM ø 4-12 mm	105-58-30	005-2531110
DALI câble ø 4 – 12 mm	105-58-30	005-2551110



Accessoires de montage

PRIMED CONCRETE MOUNTING HOUSING

L-L-H (MM)	NUMÉRO(S) ARTICLE(S)
240-400-130	052-1914420



SASSO PRO 100

adjustable offset trim square

048-2410438F 052-1952418



Projet / Type

Notes

Quantité / Date

Accessoires optiques

HONEYCOMB LOUVER

COULEUR	Ø (MM)	NUMÉRO(S) ARTICLE(S)
blanc signalisation	74	048-2191317
noir profond	74	048-2191318



LINEAR PRISMATIC LENS

COULEUR	Ø (MM)	NUMÉRO(S) ARTICLE(S)
blanc signalisation	74	048-2192317
noir profond	74	048-2192318



SNOOT

COULEUR	Ø (MM)	NUMÉRO(S) ARTICLE(S)
blanc signalisation	74	048-2191117
noir profond	74	048-2191118

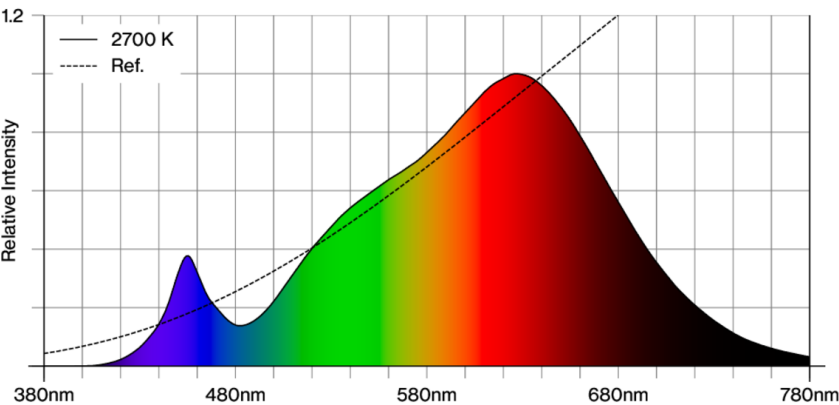


SNOOT WITH HONEYCOMB LOUVER

COULEUR	Ø (MM)	NUMÉRO(S) ARTICLE(S)
blanc signalisation	74	048-2191217
noir profond	74	048-2191218



Rendu des couleurs



SASSO PRO 100

adjustable offset trim square

048-2410438F 052-1952418

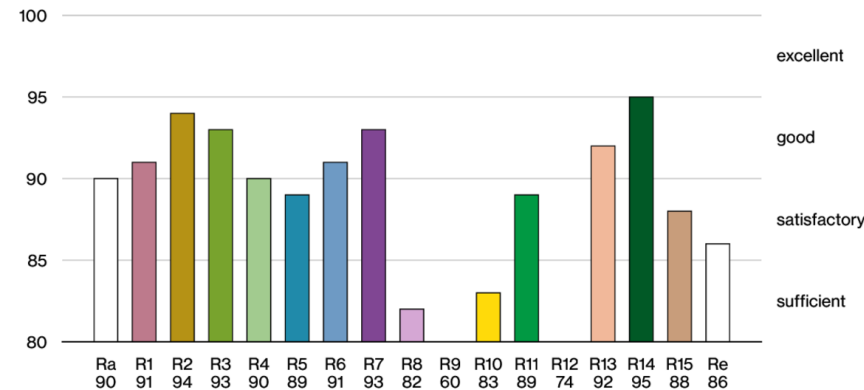


Projet / Type

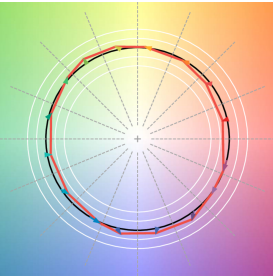
Notes

Quantité / Date

CRI/R_a ≥ 90 R_e ≥ 86 (2700 K)



TM30 colour vector graphic



The black line represents the black body reference. The red line indicates the results of the test light source. The deviation from the test light source to the reference is shown and is marked by arrows. The shorter the arrows, the higher the color rendering.