

# SASSO PRO 100

## adjustable offset trim square

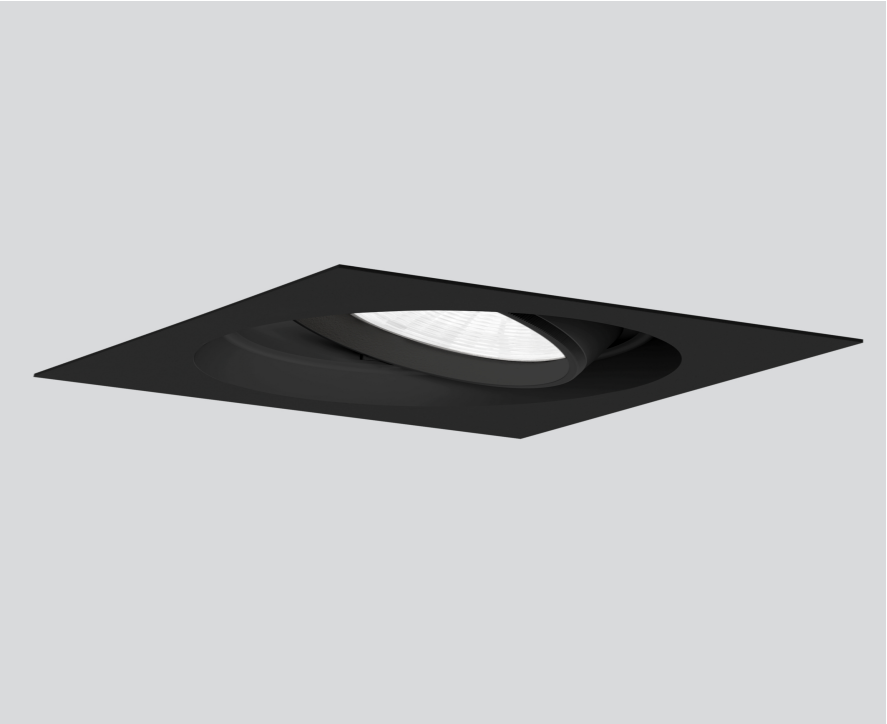
048-2410518M 052-1952418



Projet / Type

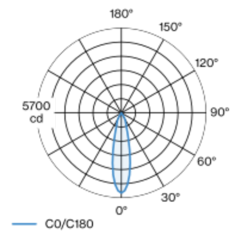
Notes

Quantité / Date



Spot rond encastrable en fonte d'aluminium injectée avec niveau de luminaire en retrait ; surface thermolaquée noir ; pivotant à 360° et orientable à 35° ; montage sans outils en kit de montage grâce à un système breveté de loquet à billes ; boîtier à encastrer carré ; avec bord continu noir profond ; approprié pour une épaisseur de plafond de 5-25 mm ; refroidissement passif des LED par géométrie optimisée du radiateur ; avec technologie COB (Chip on Board) pour efficacité maximale ; pas de formation d'ombres multiples ; couleur de lumière 3000 K ; binning initialement MacAdam  $\leq 3$  SDCM ; CRI  $\geq 90$  ; min. 90 % du flux lumineux au bout de 50000 heures de service ; LEDs à efficacité énergétique avec rendu élevé des couleurs ; incl. réflecteur de haute qualité conique en plastique avec optique sphérique à facettes ; métallisée à l'aluminium ; réflexion à couleur neutre sans aucune interférence ; pour une mise en scène brillante des objets ; caractéristique de rayonnement précise avec angle de diffusion 24° ; installation resp. remplacement sans outil ; éléments optiques disponibles comme accessoires ; accessoires présentés séparément ; indice de protection IP20 ; CP2 ; 220-240 V ; convertisseur inclus, non dimmable ; convertisseur câblé côté secondaire ; boîtier de raccordement pour câblage ultérieur, 3 ou 5 bornes, disponible comme accessoire ; source lumineuse remplaçable par un professionnel agréé ; dispositif de commande remplaçable par un professionnel agréé ;

### Répartition de la lumière



medium 24°

| h (m) | EO° (lx) | ø (m) |
|-------|----------|-------|
| 1     | 5370     | 0.43  |
| 2     | 1340     | 0.87  |
| 3     | 600      | 1.30  |
| 4     | 340      | 1.73  |
| 5     | 210      | 2.17  |

### Dessin de fabrication



### Général

Plafond | Encastré

inclinaison max 35°

rotation 360°

noir | RAL 9005 <sup>1</sup>

Set de montage noir profond

IP20

1370 lm

### LED

3000 K

CRI  $\geq 90$

L90 / 50000 h

MacAdam initial  $\leq 3$  SDCM

R<sub>g</sub>: 100 | R<sub>f</sub>: 89 | R<sub>(1-15)</sub>: 89

MR 0.56 | MDER 0.51

### Optique

medium | angle de faisceau 24°

PstLM  $\leq 1.0$  <sup>2</sup> | SVM  $\leq 0.4$  <sup>2</sup>

### Electrique

non DIM

CP2 | 220-240 V

système 14.7 W

système 93 lm/W <sup>3</sup>

### Physique

bord

longueur 112 mm | largeur 112 mm | hauteur 106 mm

0.59 kg

### Découpe

diamètre 108 mm

épaisseur min. du plafond 5 mm | épaisseur max. du plafond 25 mm

profondeur de l'encastrément 130 mm

<sup>1</sup> Code RAL

<sup>2</sup> Valeur du produit contenant à pleine charge (non atténué)

<sup>3</sup> y compris la prise en compte des pertes optiques, des pertes de l'unité de contrôle interne et de l'efficacité du dispositif d'exploitation

### Notice de montage



### Calculateur d'éclairage



# SASSO PRO 100

## adjustable offset trim square

048-2410518M 052-1952418



Projet / Type

Notes

Quantité / Date

### Facteur de maintenance

| Temps de fonctionnement [h] | 10 000                              | 20 000 | 30 000            | 40 000                                     | 50 000 |
|-----------------------------|-------------------------------------|--------|-------------------|--|--------|
| LLMF                        | 0.98                                | 0.96   | 0.94              | 0.92                                       | 0.9    |
| LSF                         | 1                                   | 1      | 1                 | 1  | 1      |
| MF                          | LMF × RSMF × LLMF × LSF             |        | RSMF <sup>a</sup> | Facteur de maintenance des parois du local |        |
| MF                          | Facteur de maintenance              |        | LLMF              | Facteur de maintenance du flux lumineux    |        |
| LMF <sup>a</sup>            | Facteur de maintenance du luminaire |        | LSF               | Facteur de survie des lampes               |        |

<sup>a</sup> Selon "CIE 97, Maintenance of indoor electric lighting systems", 2005, ISBN 3-900-734-34-8. Les valeurs doivent être déterminées par le planificateur.

### Types de disjoncteurs

| Type de disjoncteur automatique | Nombre de luminaires |
|---------------------------------|----------------------|
| B10                             | 22                   |
| B16                             | 36                   |
| C10                             | 37                   |
| C16                             | 60                   |

### Composants

#### MOUNTING SET with trim

| TYPE                | COULEUR      | L-L-H (MM) | NUMÉRO(S) ARTICLE(S) |
|---------------------|--------------|------------|----------------------|
| square offset 17 mm | noir profond | 112-112-43 | 052-1952418          |



### Accessoires de montage

#### THROUGH WIRING CONNECTION BOX

| TYPE                                   | L-L-H (MM) | NUMÉRO(S) ARTICLE(S) |
|--|------------|----------------------|
| câble non DIM ø 4-12 mm, Linect®-Ready | 105-58-30  | 005-2531110          |
| DALI câble ø 4 - 12 mm, Linect®-Ready  | 105-58-30  | 005-2551110          |



### Accessoires de montage

#### PRIMED CONCRETE MOUNTING HOUSING

| L-L-H (MM)  | NUMÉRO(S) ARTICLE(S) |
|-------------|----------------------|
| 240-400-130 | 052-1914420          |



# SASSO PRO 100

## adjustable offset trim square

048-2410518M 052-1952418



Projet / Type

Notes

Quantité / Date

### Accessoires optiques

#### HONEYCOMB LOUVER

| COULEUR             | Ø (MM) | NUMÉRO(S) ARTICLE(S) |
|---------------------|--------|----------------------|
| blanc signalisation | 74     | 048-2191317          |
| noir profond        | 74     | 048-2191318          |



#### LINEAR PRISMATIC LENS

| COULEUR             | Ø (MM) | NUMÉRO(S) ARTICLE(S) |
|---------------------|--------|----------------------|
| blanc signalisation | 74     | 048-2192317          |
| noir profond        | 74     | 048-2192318          |



#### SNOOT

| COULEUR             | Ø (MM) | NUMÉRO(S) ARTICLE(S) |
|---------------------|--------|----------------------|
| blanc signalisation | 74     | 048-2191117          |
| noir profond        | 74     | 048-2191118          |



#### SNOOT WITH HONEYCOMB LOUVER

| COULEUR             | Ø (MM) | NUMÉRO(S) ARTICLE(S) |
|---------------------|--------|----------------------|
| blanc signalisation | 74     | 048-2191217          |
| noir profond        | 74     | 048-2191218          |

