

SASSO PRO 100

adjustable flush trim round

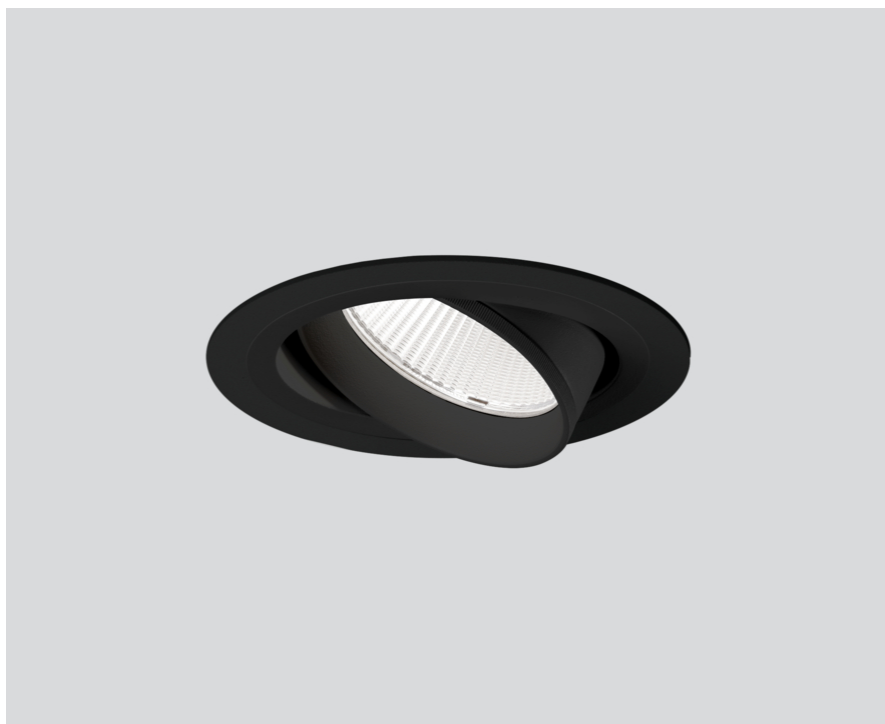
048-2410538F 052-1922448



Projet / Type

Notes

Quantité / Date



Général

Plafond, Encastré

inclinaison max 35°

rotation 360°

noir, RAL9005¹

Set de montage Noir profond

IP20

1380 lm

LED

3000 K

CRI ≥ 90

L90 / 50000 h

MacAdam initial ≤ 3 SDCM

R_g: 100, R_f: 89, R_{f(1-15)}: 89

MR 0.56

MDER 0.51

Optique

flood

angle de faisceau 38°

P_{stLM} ≤ 1.0²

SVM ≤ 0.4²

Electrique

DALI-2

14.7 W

CP2 220-240V

94 lm/W

1 DALI Addr.

Physique

bord

diamètre 112 mm

hauteur 106 mm

0.6 kg

Découpe

diamètre 108 mm

épaisseur min. du plafond 5 mm

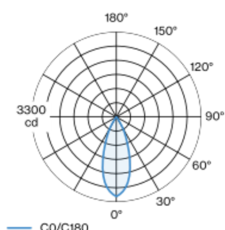
épaisseur max. du plafond 25 mm

profondeur de l'encastrement 110 mm

¹ Code RAL

² Valeur du produit contenant à pleine charge (non atténué)

Répartition de la lumière



flood 38°

h (m)	E0° (lx)	ø (m)
1	3090	0.69
2	770	1.38
3	340	2.07
4	190	2.76
5	120	3.45

Dessin de fabrication



Notice de montage



Calculateur d'éclairage



[048-2410538F 052-1922448] Les caractéristiques techniques sont des valeurs assignées pour une température ambiante de 25°C. Les données de flux lumineux sont soumises à une tolérance initiale de +/- 10%, celles de puissance électrique connectée à une tolérance initiale de +/- 10% et celles de température de couleur initiale de +/- 150 kelvins. Nous déclinons toute responsabilité relativement à d'éventuelles erreurs d'impression. Les CGV de XAL GmbH s'appliquent.

© XAL GmbH · Auer-Welsbach-Gasse 36 · 8055 Graz · Austria · www.xal.com

04.05.2024

1 / 1