

# SASSO PRO 100 adjustable

offset trimless

048-2410618F 052-1931447



Projet / Type

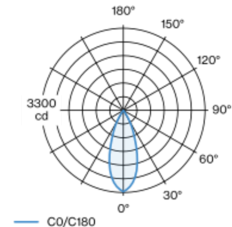
Notes

Quantité / Date



Spot rond encastrable en fonte d'aluminium injectée avec niveau de luminaire en retrait ; surface thermolaquée noir profond ; pivotant à 360° et orientable à 35° ; montage sans outils en kit de montage grâce à un système breveté de loquet à billes ; boîtier à encastrer rond blanc signalisation ; pour encastrement sans bord en plafond en placoplâtre ; convient aux épaisseurs de plafond de 12,5/15/25 mm ; refroidissement passif des LED par géométrie optimisée du radiateur ; avec technologie COB (Chip on Board) pour efficacité maximale ; pas de formation d'ombres multiples ; couleur de lumière 4000 K ; binning initialement MacAdam  $\leq 3$  SDCM ; CRI  $\geq 90$  ; min. 80 % du flux lumineux au bout de 50000 heures de service ; LEDs à efficacité énergétique avec rendu élevé des couleurs ; incl. réflecteur de haute qualité conique en plastique avec optique sphérique à facettes ; métallisée à l'aluminium ; réflexion à couleur neutre sans aucune interférence ; pour une mise en scène brillante des objets ; caractéristique de rayonnement précise avec angle de diffusion 38° ; installation resp. remplacement sans outil ; éléments optiques disponibles comme accessoires ; accessoires présentés séparément ; indice de protection IP20 ; CP2 ; 220-240 V ; convertisseur inclus, non dimmable ; convertisseur câblé côté secondaire ; boîtier de raccordement pour câblage ultérieur, 3 ou 5 bornes, disponible comme accessoire ; source lumineuse remplaçable par un professionnel agréé ; dispositif de commande remplaçable par un professionnel agréé ;

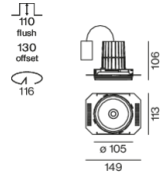
## Répartition de la lumière



flood 38°

h (m)	EO <sup>1</sup> (lx)	ø (m)
1	3270	0.69
2	820	1.38
3	360	2.07
4	200	2.76
5	130	3.45

## Dessin de fabrication



## Général

Plafond | Encastré

inclinaison max 35°

rotation 360°

noir profond | RAL 9005

Set de montage blanc signalisation

IP20

1460 lm

## LED

4000 K

CRI  $\geq 90$

L80 / 50000 h

MacAdam initial  $\leq 3$  SDCM

R<sub>g</sub>: 97 | R<sub>f</sub>: 89 | R<sub>t(15)</sub>: 91

MR 0.85 | MDER 0.77

## Optique

flood | angle de faisceau 38°

PstLM  $\leq 1.0$ <sup>1</sup> | SVM  $\leq 0.4$ <sup>2</sup>

## Electrique

non DIM

CP2 | 220-240 V

système 14.7 W

système 99 lm/W<sup>3</sup>

## Physique

sans bord

longueur 105 mm | largeur 113 mm | hauteur 106 mm

0.6 kg

## Découpe

diamètre 116 mm

épaisseur min. du plafond 12.5 mm | épaisseur max. du plafond 25 mm

profondeur de l'encastrement 130 mm

<sup>1</sup> Valeur du produit contenant à pleine charge (non atténué)  
<sup>2</sup> y compris la prise en compte des pertes optiques et des pertes de l'unité de contrôle interne  
<sup>3</sup> y compris la prise en compte des pertes optiques.

## Notice de montage



## Calculateur d'éclairage



# SASSO PRO 100 adjustable

offset trimless

048-2410618F 052-1931447



Projet / Type

Notes

Quantité / Date

## Facteur de maintenance

Temps de fonctionnement [h]	10 000	20 000	30 000	40 000	50 000
LLMF	0.99	0.96	0.93	0.9	0.88
LSF	1	1	1	1	1
MF	$LMF \times RSMF \times LLMF \times LSF$				
MF	Facteur de maintenance				
LMF <sup>a</sup>	Facteur de maintenance du luminaire				
		RSMF <sup>a</sup>	Facteur de maintenance des parois du local		
		LLMF	Facteur de maintenance du flux lumineux		
		LSF	Facteur de survie des lampes		

<sup>a</sup> Selon "CIE 97, Maintenance of indoor electric lighting systems", 2005, ISBN 3-900-734-34-8. Les valeurs doivent être déterminées par le planificateur.

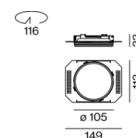
## Types de disjoncteurs

Type de disjoncteur automatique	Nombre de luminaires
B10	22
B16	36
C10	37
C16	60

## Composants

### MOUNTING SET trimless

TYPE	COULEUR	L-L-H (MM)	NUMÉRO(S) ARTICLE(S)
pour un encastrément dans des plafonds en placo-plâtre 12.5/15/25 mm	blanc signalisation	149-113-33	052-1931447



## Accessoires de montage

### THROUGH WIRING CONNECTION BOX

TYPE	L-L-H (MM)	NUMÉRO(S) ARTICLE(S)
câble non DIM ø 4-12 mm	105-58-30	005-2531110
DALI câble ø 4 – 12 mm	105-58-30	005-2551110



## Accessoires de montage

### PRIMED CONCRETE MOUNTING HOUSING

L-L-H (MM)	NUMÉRO(S) ARTICLE(S)
240-400-130	052-1914420



# SASSO PRO 100 adjustable

offset trimless

048-2410618F 052-1931447



Projet / Type

Notes

Quantité / Date

## Accessoires optiques

### HONEYCOMB LOUVER

COULEUR	Ø (MM)	NUMÉRO(S) ARTICLE(S)
blanc signalisation	74	048-2191317
noir profond	74	048-2191318



### LINEAR PRISMATIC LENS

COULEUR	Ø (MM)	NUMÉRO(S) ARTICLE(S)
blanc signalisation	74	048-2192317
noir profond	74	048-2192318



### SNOOT

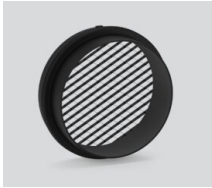
COULEUR	Ø (MM)	NUMÉRO(S) ARTICLE(S)
blanc signalisation	74	048-2191117
noir profond	74	048-2191118



183  
ø 54

### SNOOT WITH HONEYCOMB LOUVER

COULEUR	Ø (MM)	NUMÉRO(S) ARTICLE(S)
blanc signalisation	74	048-2191217
noir profond	74	048-2191218



183  
ø 74

## Rendu des couleurs



# SASSO PRO 100

## adjustable

offset trimless

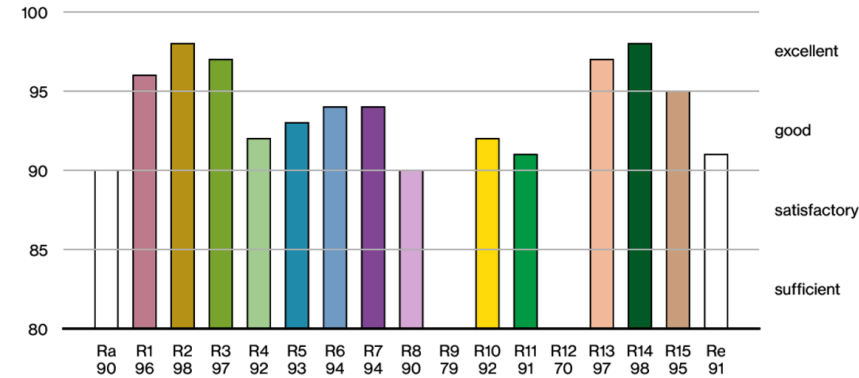
048-2410618F 052-1931447



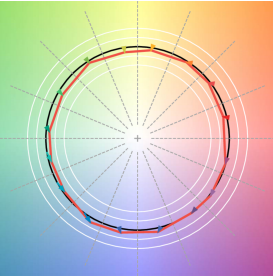
Projet / Type

Notes

Quantité / Date



### TM30 colour vector graphic



The black line represents the black body reference. The red line indicates the results of the test light source. The deviation from the test light source to the reference is shown and is marked by arrows. The shorter the arrows, the higher the color rendering.