

SASSO PRO 100

adjustable offset trim square

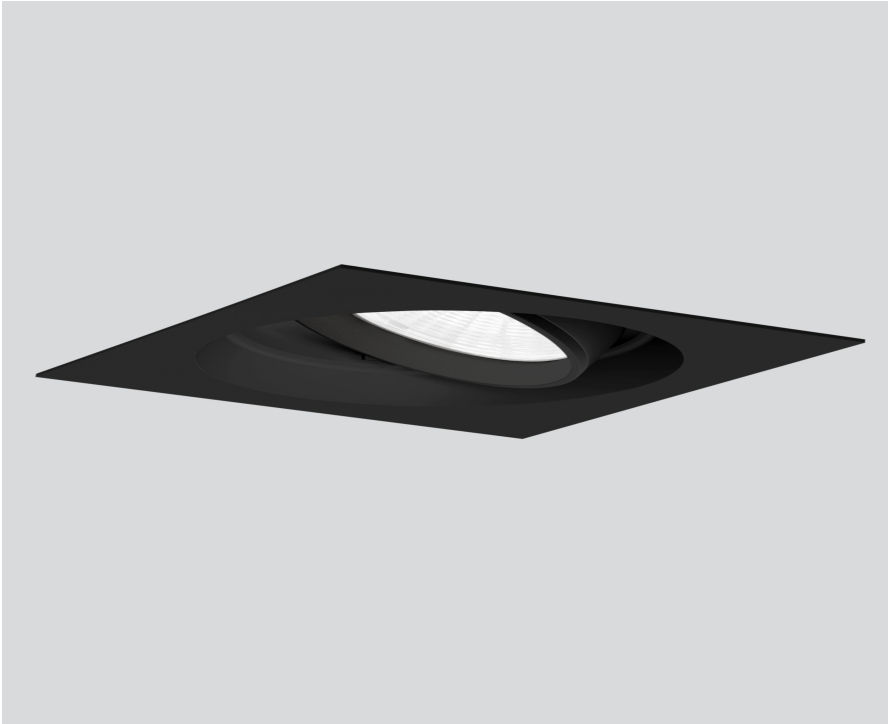
048-2410538M 052-1952418



Projet / Type

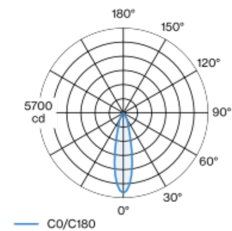
Notes

Quantité / Date



Spot rond encastrable en fonte d'aluminium injectée avec niveau de luminaire en retrait ; surface thermolaquée noir ; pivotant à 360° et orientable à 35° ; montage sans outils en kit de montage grâce à un système breveté de loquet à billes ; boîtier à encastrer carré ; avec bord continu noir profond ; approprié pour une épaisseur de plafond de 5-25 mm ; refroidissement passif des LED par géométrie optimisée du radiateur ; avec technologie COB (Chip on Board) pour efficacité maximale ; pas de formation d'ombres multiples ; couleur de lumière 3000 K ; binning initialement MacAdam ≤ 3 SDCM ; CRI ≥ 90 ; min. 90 % du flux lumineux au bout de 50000 heures de service ; LEDs à efficacité énergétique avec rendu élevé des couleurs ; incl. réflecteur de haute qualité conique en plastique avec optique sphérique à facettes ; métallisée à l'aluminium ; réflexion à couleur neutre sans aucune interférence ; pour une mise en scène brillante des objets ; caractéristique de rayonnement précise avec angle de diffusion 24° ; installation resp. remplacement sans outil ; éléments optiques disponibles comme accessoires ; accessoires présentés séparément ; indice de protection IP20 ; CP2 ; 220-240 V ; convertisseur DALI-2 inclus ; convertisseur câblé côté secondaire ; boîtier de raccordement pour câblage ultérieur, 3 ou 5 bornes, disponible comme accessoire ; source lumineuse remplaçable par un professionnel agréé ; dispositif de commande remplaçable par un professionnel agréé ;

Répartition de la lumière



medium 24°

| h (m) | EO° (lx) | ø (m) |
|-------|----------|-------|
| 1 | 5370 | 0.43 |
| 2 | 1340 | 0.87 |
| 3 | 600 | 1.30 |
| 4 | 340 | 1.73 |
| 5 | 210 | 2.17 |

Dessin de fabrication



Général

Plafond | Encastré

inclinaison max 35°

rotation 360°

noir | RAL 9005 ¹

Set de montage noir profond

IP20

1370 lm

LED

3000 K

CRI ≥ 90

L90 / 50000 h

MacAdam initial ≤ 3 SDCM

R_g: 100 | R_f: 89 | R_{f(1-15)}: 89

MR 0.56 | MDER 0.51

Optique

medium | angle de faisceau 24°

PstLM ≤ 1.0 ² | SVM ≤ 0.4 ²

Electrique

DALI-2 | 1 DALI Addr.

CP2 | 220-240 V

système 14.7 W

système 93 lm/W ³

Physique

bord

longueur 112 mm | largeur 112 mm | hauteur 106 mm

0.59 kg

Découpe

diamètre 108 mm

épaisseur min. du plafond 5 mm | épaisseur max. du plafond 25 mm

profondeur de l'encastrément 130 mm

¹ Code RAL

² Valeur du produit contenant à pleine charge (non atténué)

³ y compris la prise en compte des pertes optiques, des pertes de l'unité de contrôle interne et de l'efficacité du dispositif d'exploitation

Notice de montage



Calculateur d'éclairage



SASSO PRO 100

adjustable offset trim square

048-2410538M 052-1952418



Projet / Type

Notes

Quantité / Date

Facteur de maintenance

| Temps de fonctionnement [h] | 10 000 | 20 000 | 30 000 | 40 000 | 50 000 |
|-----------------------------|-------------------------------------|-------------------|--|--------|--------|
| LLMF | 0.98 | 0.96 | 0.94 | 0.92 | 0.9 |
| LSF | 1 | 1 | 1 | 1 | 1 |
| MF | LMF × RSMF × LLMF × LSF | | | | |
| MF | Facteur de maintenance | | | | |
| LMF ^a | Facteur de maintenance du luminaire | | | | |
| | | RSMF ^a | Facteur de maintenance des parois du local | | |
| | | LLMF | Facteur de maintenance du flux lumineux | | |
| | | LSF | Facteur de survie des lampes | | |

^a Selon "CIE 97, Maintenance of indoor electric lighting systems", 2005, ISBN 3-900-734-34-8. Les valeurs doivent être déterminées par le planificateur.

Types de disjoncteurs

| Type de disjoncteur automatique | Nombre de luminaires |
|---------------------------------|----------------------|
| B10 | 18 |
| B16 | 30 |
| C10 | 23 |
| C16 | 36 |

Composants

MOUNTING SET with trim

| TYPE | COULEUR | L-L-H (MM) | NUMÉRO(S) ARTICLE(S) |
|---------------------|--------------|------------|----------------------|
| square offset 17 mm | noir profond | 112-112-43 | 052-1952418 |



Accessoires de montage

THROUGH WIRING CONNECTION BOX

| TYPE | L-L-H (MM) | NUMÉRO(S) ARTICLE(S) |
|--|------------|----------------------|
| câble non DIM ø 4-12 mm, Linect®-Ready | 105-58-30 | 005-2531110 |
| DALI câble ø 4 - 12 mm, Linect®-Ready | 105-58-30 | 005-2551110 |



Accessoires de montage

PRIMED CONCRETE MOUNTING HOUSING

| L-L-H (MM) | NUMÉRO(S) ARTICLE(S) |
|-------------|----------------------|
| 240-400-130 | 052-1914420 |



SASSO PRO 100

adjustable offset trim square

048-2410538M 052-1952418



Projet / Type

Notes

Quantité / Date

Accessoires optiques

HONEYCOMB LOUVER

| COULEUR | Ø (MM) | NUMÉRO(S) ARTICLE(S) |
|---------------------|--------|----------------------|
| blanc signalisation | 74 | 048-2191317 |
| noir profond | 74 | 048-2191318 |



LINEAR PRISMATIC LENS

| COULEUR | Ø (MM) | NUMÉRO(S) ARTICLE(S) |
|---------------------|--------|----------------------|
| blanc signalisation | 74 | 048-2192317 |
| noir profond | 74 | 048-2192318 |



SNOOT

| COULEUR | Ø (MM) | NUMÉRO(S) ARTICLE(S) |
|---------------------|--------|----------------------|
| blanc signalisation | 74 | 048-2191117 |
| noir profond | 74 | 048-2191118 |



SNOOT WITH HONEYCOMB LOUVER

| COULEUR | Ø (MM) | NUMÉRO(S) ARTICLE(S) |
|---------------------|--------|----------------------|
| blanc signalisation | 74 | 048-2191217 |
| noir profond | 74 | 048-2191218 |

