

SASSO PRO 100

adjustable offset trim square

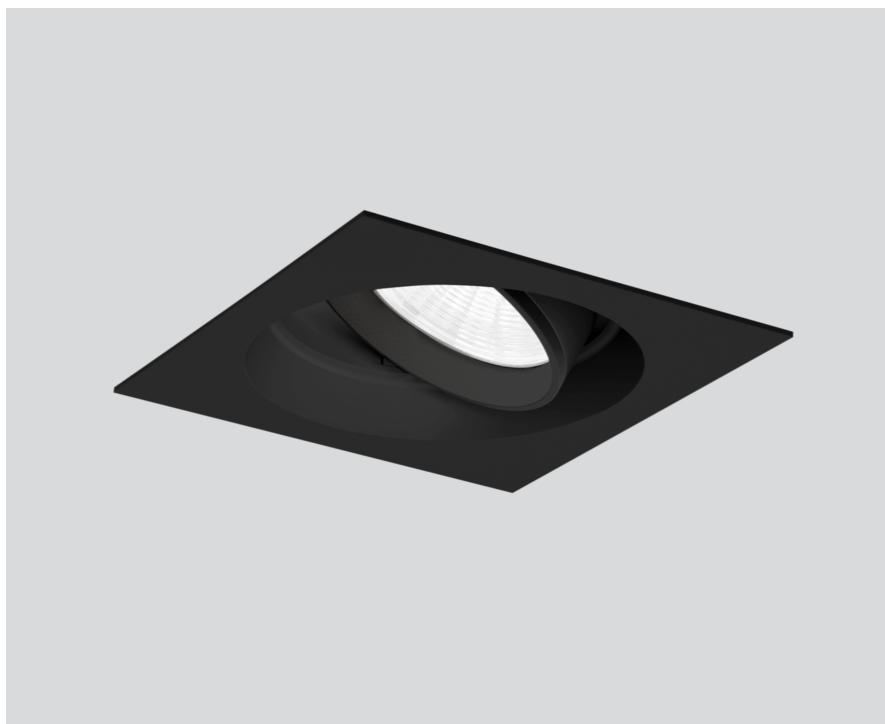
048-2410618S 052-1952418



Projet / Type

Notes

Quantité / Date



Général

Plafond , Encastré

inclinaison max 35°

rotation 360°

noir , RAL 9005 ¹

Set de montage noir profond

IP20

1470 lm

LED

4000 K

CRI ≥ 90

L80 / 50000 h

MacAdam initial ≤ 3 SDCM

R_g: 97 , R_r: 89 , R₍₁₋₁₅₎: 91

MR 0.85

MDER 0.77

Optique

spot

angle de faisceau 17°

P_{stLM} ≤ 1.0 ²

SVM ≤ 0.4 ²

Electrique

non DIM

220-240 V

système 14.7 W

système 100 lm/W³

CP2

Physique

bord

longueur 112 mm

largeur 112 mm

hauteur 106 mm

0.59 kg

Découpe

diamètre 108 mm

épaisseur min. du plafond 5 mm

épaisseur max. du plafond 25 mm

profondeur de l'encastrement 130 mm

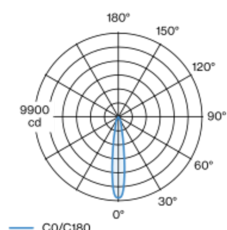
¹ Code RAL

² Valeur du produit contenant à pleine charge (non atténué)

³ y compris la prise en compte des pertes optiques, des pertes de l'unité de contrôle interne et de l'efficacité du dispositif d'exploitation

Spot rond encastrable en fonte d'aluminium injectée avec niveau de luminaire en retrait ; surface thermolaquée noir ; pivotant à 360° et orientable à 35° ; montage sans outils en kit de montage grâce à un système breveté de loquet à billes ; boîtier à encastrer carré ; avec bord continu noir profond ; approprié pour une épaisseur de plafond de 5-25 mm ; refroidissement passif des LED par géométrie optimisée du radiateur ; avec technologie COB (Chip on Board) pour efficacité maximale ; pas de formation d'ombres multiples ; couleur de lumière 4000 K ; binning initialement MacAdam ≤ 3 SDCM ; CRI ≥ 90 ; min. 80 % du flux lumineux au bout de 50000 heures de service ; LEDs à efficacité énergétique avec rendu élevé des couleurs ; incl. réflecteur de haute qualité conique en plastique avec optique sphérique à facettes ; métallisée à l'aluminium ; réflexion à couleur neutre sans aucune interférence ; pour une mise en scène brillante des objets ; caractéristique de rayonnement précise avec angle de diffusion 17° ; installation resp. remplacement sans outil ; éléments optiques disponibles comme accessoires ; accessoires présentés séparément ; indice de protection IP20 ; CP2 ; 220-240 V ; convertisseur inclus, non dimmable ; convertisseur câblé côté secondaire ; boîtier de raccordement pour câblage ultérieur, 3 ou 5 bornes, disponible comme accessoire ; source lumineuse remplaçable par un professionnel agréé ; dispositif de commande remplaçable par un professionnel agréé ;

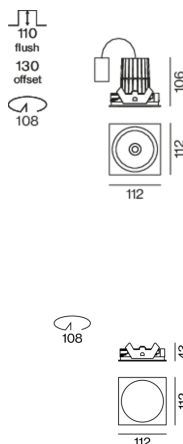
Répartition de la lumière



spot 17°

h (m)	E0° (lx)	ø (m)
1	9570	0.29
2	2390	0.59
3	1060	0.88
4	600	1.18
5	380	1.47

Dessin de fabrication



Notice de montage



Calculateur d'éclairage



[048-2410618S 052-1952418] Les caractéristiques techniques sont des valeurs assignées pour une température ambiante de 25°C. Les données de flux lumineux sont soumises à une tolérance initiale de +/- 10%, celles de puissance électrique connectée à une tolérance initiale de +/- 10% et celles de température de couleur initiale de +/- 150 kelvins. Nous déclinons toute responsabilité relativement à d'éventuelles erreurs d'impression. Les CGV de XAL GmbH s'appliquent.

© XAL GmbH · Auer-Welsbach-Gasse 36 · 8055 Graz · Austria · www.xal.com

03.05.2025

1 / 1