

SASSO PRO 100

adjustable offset trim square

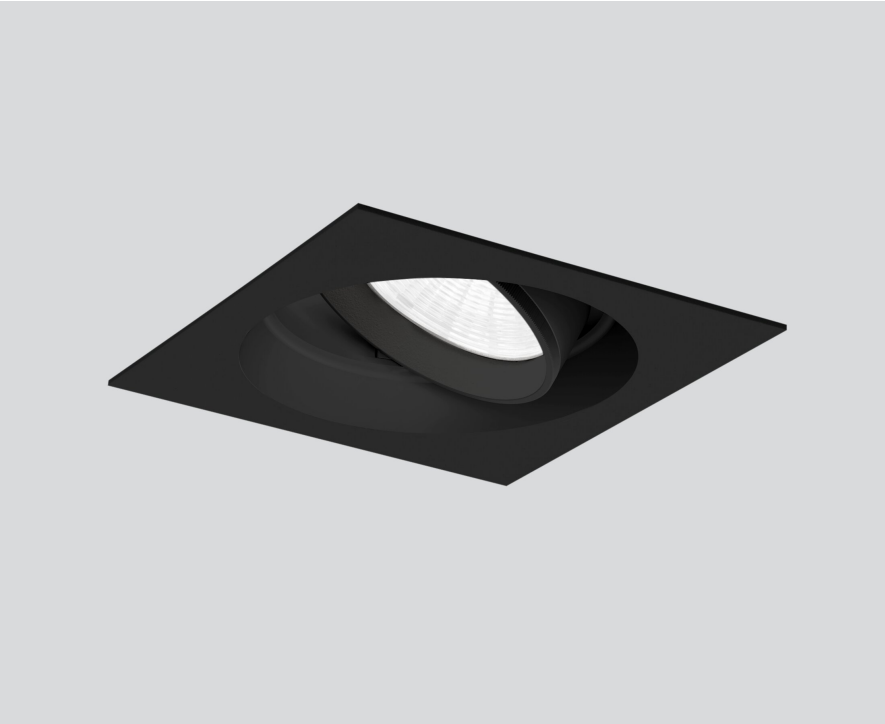
048-2410638S 052-1952418



Projet / Type

Notes

Quantité / Date



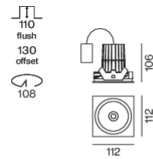
Spot rond encastrable en fonte d'aluminium injectée avec niveau de luminaire en retrait ; surface thermolaquée noir profond ; pivotant à 360° et orientable à 35° ; montage sans outils en kit de montage grâce à un système breveté de loquet à billes ; boîtier à encastrer carré ; avec bord continu noir profond ; approprié pour une épaisseur de plafond de 5-25 mm ; refroidissement passif des LED par géométrie optimisée du radiateur ; avec technologie COB (Chip on Board) pour efficacité maximale ; pas de formation d'ombres multiples ; couleur de lumière 4000 K ; binning initialement MacAdam ≤ 3 SDCM ; CRI ≥ 90 ; min. 80 % du flux lumineux au bout de 50000 heures de service ; LEDs à efficacité énergétique avec rendu élevé des couleurs ; incl. réflecteur de haute qualité conique en plastique avec optique sphérique à facettes ; métallisée à l'aluminium ; réflexion à couleur neutre sans aucune interférence ; pour une mise en scène brillante des objets ; caractéristique de rayonnement précise avec angle de diffusion 17° ; installation resp. remplacement sans outil ; éléments optiques disponibles comme accessoires ; accessoires présentés séparément ; indice de protection IP20 ; CP2 ; 220-240 V ; convertisseur DALI-2 inclus ; convertisseur câblé côté secondaire ; boîtier de raccordement pour câblage ultérieur, 3 ou 5 bornes, disponible comme accessoire ; source lumineuse remplaçable par un professionnel agréé ; dispositif de commande remplaçable par un professionnel agréé ;

Répartition de la lumière



h (m)	EO° (lx)	ø (m)
1	9570	0.29
2	2390	0.59
3	1060	0.88
4	600	1.18
5	380	1.47

Dessin de fabrication



Général

Plafond | Encastré

inclinaison max 35°

rotation 360°

noir profond | RAL 9005

Set de montage noir profond

IP20

1470 lm

LED

4000 K

CRI ≥ 90

L80 / 50000 h

MacAdam initial ≤ 3 SDCM

R_g: 97 | R_f: 89 | R_{t(15)}: 91

MR 0.85 | MDER 0.77

Optique

spot | angle de faisceau 17°

PstLM ≤ 1.0 ¹ | SVM ≤ 0.4 ²

Electrique

DALI-2 | 1 DALI Addr.

CP2 | 220-240 V

système 14.7 W

système 100 lm/W ³

Physique

bord

longueur 112 mm | largeur 112 mm | hauteur 106 mm

0.59 kg

Découpe

diamètre 108 mm

épaisseur min. du plafond 5 mm | épaisseur max. du plafond 25 mm

profondeur de l'encastrément 130 mm

¹ Valeur du produit contenant à pleine charge (non atténué)

² y compris la prise en compte des pertes optiques et des pertes de l'unité de contrôle interne

³ y compris la prise en compte des pertes optiques.

Notice de montage



Calculateur d'éclairage

