

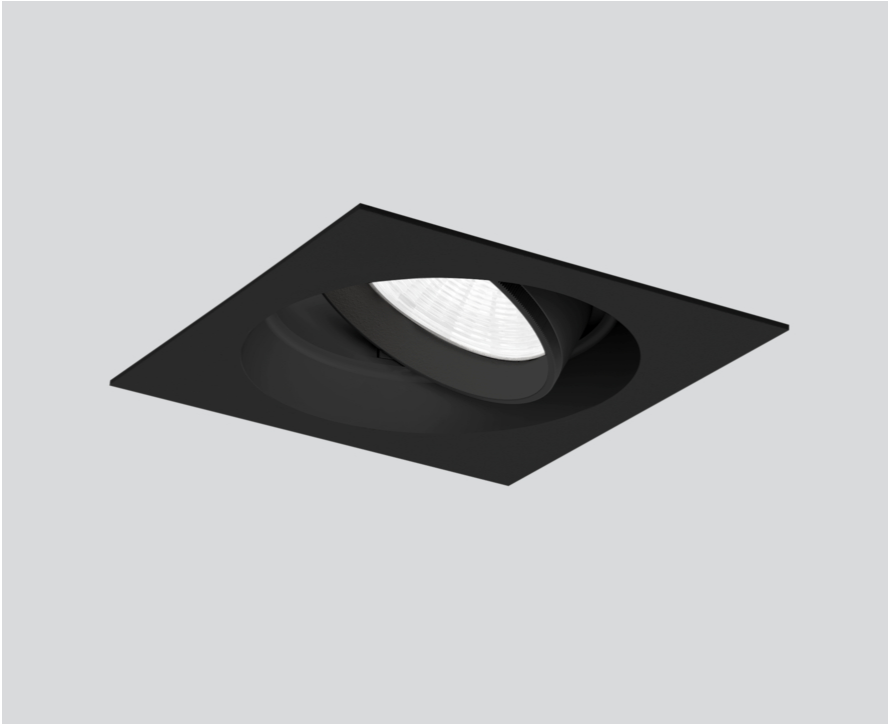
SASSO PRO 100

adjustable offset trim square

048-2412418W 052-1952418



Projet / Type
Notes
Quantité / Date



Spot rond encastrable en fonte d'aluminium injectée avec niveau de luminaire en retrait ; surface thermolaquée noir ; pivotant à 360° et orientable à 35° ; montage sans outils en kit de montage grâce à un système breveté de loquet à billes ; boîtier à encastrer carré ; avec bord continu Noir profond ; approprié pour une épaisseur de plafond de 5-25 mm ; refroidissement passif des LED par géométrie optimisée du radiateur ; avec technologie COB (Chip on Board) pour efficacité maximale ; pas de formation d'ombres multiples ; couleur de lumière 2700 K ; binning initialement MacAdam ≤ 3 SDCM ; CRI ≥ 90 ; min. 85 % du flux lumineux au bout de 50000 heures de service ; LEDs à efficacité énergétique avec rendu élevé des couleurs ; incl. réflecteur de haute qualité conique en plastique avec optique sphérique à facettes ; métallisée à l'aluminium ; réflexion à couleur neutre sans aucune interférence ; pour une mise en scène brillante des objets ; caractéristique de rayonnement précise avec angle de diffusion 57° ; installation resp. remplacement sans outil ; éléments optiques disponibles comme accessoires ; accessoires présentés séparément ; indice de protection IP20 ; CP2 220-240V ; convertisseur inclus, non dimmable ; convertisseur câblé côté secondaire ; boîtier de raccordement pour câblage ultérieur, 3 ou 5 bornes, disponible comme accessoire ; source lumineuse remplaçable par un professionnel agréé ; dispositif de commande remplaçable par un professionnel agréé ;

Répartition de la lumière



Dessin de fabrication



Général

Plafond , Encastré
inclinaison max 35°
rotation 360°
noir , RAL9005 ¹
Set de montage Noir profond
IP20
2000 lm

LED

2700 K
CRI ≥ 90
L85 / 50000 h
MacAdam initial ≤ 3 SDCM
R_g: 100 , R_f: 89 , R₍₁₋₁₅₎: 86
MR 0.49
MDER 0.44

Optique

wide flood
angle de faisceau 57°
 $\geq 65^\circ$ <3000 cd/m²
PstLM ≤ 1.0 ²
SVM ≤ 0.4 ²

Electrique

non DIM
27.0 W
CP2 220-240V
74 lm/W

Physique

bord
longueur 112 mm
largeur 112 mm
hauteur 106 mm
0.59 kg

Découpe

diamètre 108 mm
épaisseur min. du plafond 5 mm
épaisseur max. du plafond 25 mm
profondeur de l'encastrément 130 mm

¹ Code RAL

² Valeur du produit contenant à pleine charge (non atténué)

Notice de montage



Calculateur d'éclairage

