

# SASSO PRO 100

## adjustable offset trim square

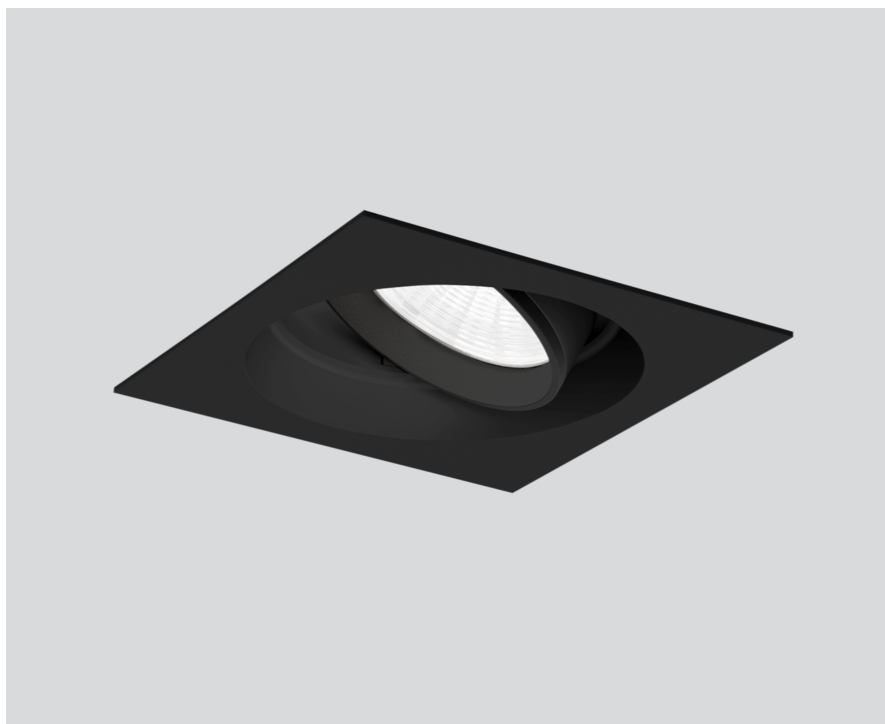
048-2412518W 052-1952418



Projet / Type \_\_\_\_\_

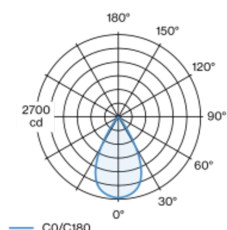
Notes \_\_\_\_\_

Quantité / Date \_\_\_\_\_

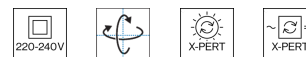
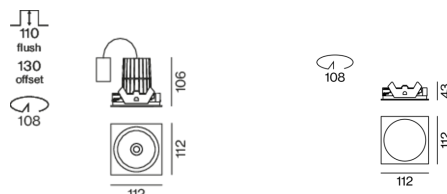


Spot rond encastrable en fonte d'aluminium injectée avec niveau de luminaire en retrait ; surface thermolaquée noir ; pivotant à 360° et orientable à 35° ; montage sans outils en kit de montage grâce à un système breveté de loquet à billes ; boîtier à encastrer carré ; avec bord continu Noir profond ; approprié pour une épaisseur de plafond de 5-25 mm ; refroidissement passif des LED par géométrie optimisée du radiateur ; avec technologie COB (Chip on Board) pour efficacité maximale ; pas de formation d'ombres multiples ; couleur de lumière 3000 K ; binning initialement MacAdam  $\leq 3$  SDCM ; CRI  $\geq 90$  ; min. 85 % du flux lumineux au bout de 50000 heures de service ; LEDs à efficacité énergétique avec rendu élevé des couleurs ; incl. réflecteur de haute qualité conique en plastique avec optique sphérique à facettes ; métallisée à l'aluminium ; réflexion à couleur neutre sans aucune interférence ; pour une mise en scène brillante des objets ; caractéristique de rayonnement précise avec angle de diffusion 57° ; installation resp. remplacement sans outil ; éléments optiques disponibles comme accessoires ; accessoires présentés séparément ; indice de protection IP20 ; CP2 220-240V ; convertisseur inclus, non dimmable ; convertisseur câblé côté secondaire ; boîtier de raccordement pour câblage ultérieur, 3 ou 5 bornes, disponible comme accessoire ; source lumineuse remplaçable par un professionnel agréé ; dispositif de commande remplaçable par un professionnel agréé ;

### Répartition de la lumière



### Dessin de fabrication



### Général

Plafond , Encastré  
inclinaison max 35°  
rotation 360°  
noir , RAL9005 <sup>1</sup>  
Set de montage Noir profond  
IP20  
2090 lm

### LED

3000 K  
CRI  $\geq 90$   
L85 / 50000 h  
MacAdam initial  $\leq 3$  SDCM  
R<sub>g</sub>: 100 , R<sub>f</sub>: 89 , R<sub>(1-15)</sub>: 89  
MR 0.56  
MDER 0.51

### Optique

wide flood  
angle de faisceau 57°  
 $\geq 65^\circ$  <3000 cd/m<sup>2</sup>  
PstLM  $\leq 1.0$  <sup>2</sup>  
SVM  $\leq 0.4$  <sup>2</sup>

### Electrique

non DIM  
27.0 W  
CP2 220-240V  
77 lm/W

### Physique

bord  
longueur 112 mm  
largeur 112 mm  
hauteur 106 mm  
0.59 kg

### Découpe

diamètre 108 mm  
épaisseur min. du plafond 5 mm  
épaisseur max. du plafond 25 mm  
profondeur de l'encastrément 130 mm

<sup>1</sup> Code RAL

<sup>2</sup> Valeur du produit contenant à pleine charge (non atténué)

### Notice de montage



### Calculateur d'éclairage

