

# SASSO PRO 100

## adjustable offset trim square

048-2412438F 052-1952418



Projet / Type

Notes

Quantité / Date



### Général

Plafond , Encastré

inclinaison max 35°

rotation 360°

noir , RAL 9005 <sup>1</sup>

Set de montage noir profond

IP20

2130 lm

### LED

2700 K

CRI ≥ 90

L85 / 50000 h

MacAdam initial ≤ 3 SDCM

R<sub>g</sub>: 100 , R<sub>f</sub>: 89 , R<sub>f(1-15)</sub>: 86

MR 0.49

MDER 0.44

### Optique

flood

angle de faisceau 38°

P<sub>stLM</sub> ≤ 1.0 <sup>2</sup>

SVM ≤ 0.4 <sup>2</sup>

### Electrique

DALI-2

220-240 V

système 27.0 W

système 79 lm/W<sup>3</sup>

CP2

1 DALI Addr.

### Physique

bord

longueur 112 mm

largeur 112 mm

hauteur 106 mm

0.59 kg

### Découpe

diamètre 108 mm

épaisseur min. du plafond 5 mm

épaisseur max. du plafond 25 mm

profondeur de l'encastrément 130 mm

<sup>1</sup> Code RAL

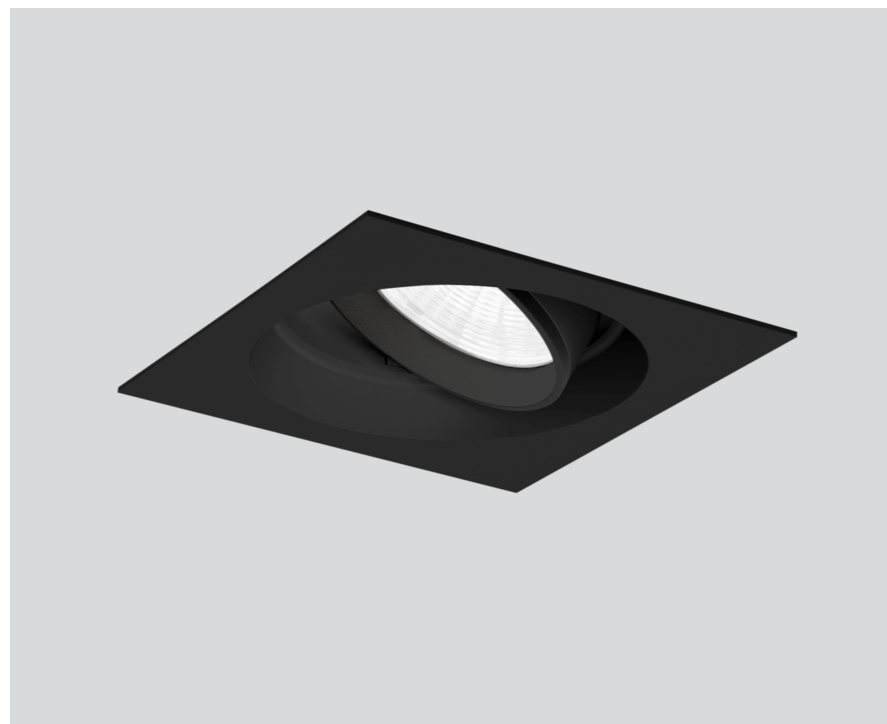
<sup>2</sup> Valeur du produit contenant à pleine charge (non atténué)

<sup>3</sup> y compris la prise en compte des pertes optiques, des pertes de température de couleur initiale de +/- 150 kelvins. Nous déclinons toute responsabilité relativement à d'éventuelles erreurs d'impression. Les CGV de XAL GmbH s'appliquent.

### Notice de montage

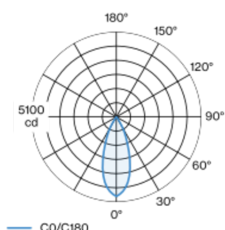


### Calculateur d'éclairage



Spot rond encastrable en fonte d'aluminium injectée avec niveau de luminaire en retrait ; surface thermolaquée noir ; pivotant à 360° et orientable à 35° ; montage sans outils en kit de montage grâce à un système breveté de loquet à billes ; boîtier à encastrer carré ; avec bord continu noir profond ; approprié pour une épaisseur de plafond de 5-25 mm ; refroidissement passif des LED par géométrie optimisée du radiateur ; avec technologie COB (Chip on Board) pour efficacité maximale ; pas de formation d'ombres multiples ; couleur de lumière 2700 K ; binning initialement MacAdam ≤ 3 SDCM ; CRI ≥ 90 ; min. 85 % du flux lumineux au bout de 50000 heures de service ; LEDs à efficacité énergétique avec rendu élevé des couleurs ; incl. réflecteur de haute qualité conique en plastique avec optique sphérique à facettes ; métallisée à l'aluminium ; réflexion à couleur neutre sans aucune interférence ; pour une mise en scène brillante des objets ; caractéristique de rayonnement précise avec angle de diffusion 38° ; installation resp. remplacement sans outil ; éléments optiques disponibles comme accessoires ; accessoires présentés séparément ; indice de protection IP20 ; CP2 ; 220-240 V ; convertisseur DALI-2 inclus ; convertisseur câblé côté secondaire ; boîtier de raccordement pour câblage ultérieur, 3 ou 5 bornes, disponible comme accessoire ; source lumineuse remplaçable par un professionnel agréé ; dispositif de commande remplaçable par un professionnel agréé ;

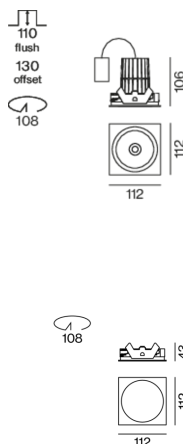
### Répartition de la lumière



flood 38°

h (m)	E0° (lx)	ø (m)
1	4770	0.69
2	1190	1.38
3	530	2.07
4	300	2.76
5	190	3.45

### Dessin de fabrication



[048-2412438F 052-1952418] Les caractéristiques techniques sont des valeurs assignées pour une température ambiante de 25°C. Les données de flux lumineux sont soumises à une tolérance initiale de +/- 10%, celles de puissance électrique connectée à une tolérance initiale de +/- 10% et celles de température de couleur initiale de +/- 150 kelvins. Nous déclinons toute responsabilité relativement à d'éventuelles erreurs d'impression. Les CGV de XAL GmbH s'appliquent.

© XAL GmbH · Auer-Welsbach-Gasse 36 · 8055 Graz · Austria · www.xal.com

07.05.2025