

SASSO PRO 100

adjustable offset trim square

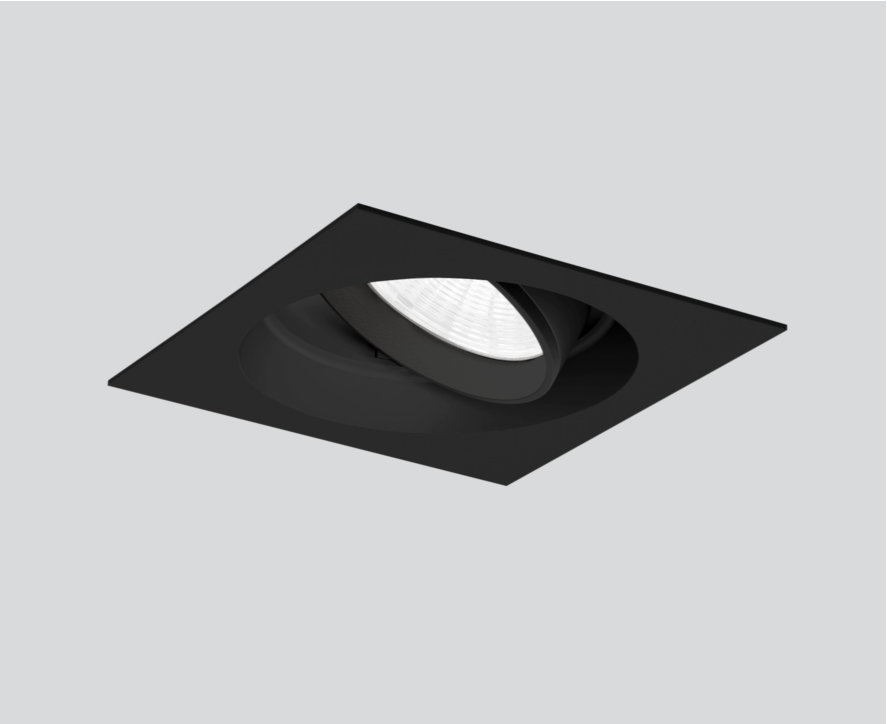
048-2413418M 052-1952418



Projet / Type _____

Notes _____

Quantité / Date _____



Général

Plafond , Encastré _____

inclinaison max 35° _____

rotation 360° _____

noir , RAL9005 ¹ _____

Set de montage Noir profond _____

IP20 _____

2490 lm _____

LED

2700 K _____

CRI ≥ 90 _____

L90 / 50000 h _____

MacAdam initial ≤ 3 SDCM _____

R_g: 101, R_r: 94, R_{t(1-5)}: 95 _____

MR 0.55 _____

MDER 0.5 _____

Optique

medium _____

angle de faisceau 26° _____

P_{stLM} ≤ 1.0 ² _____

SVM ≤ 0.4 ² _____

Electrique

non DIM _____

27.0 W _____

CP2 220-240V _____

92 lm/W _____

Physique

bord _____

longueur 112 mm _____

largeur 112 mm _____

hauteur 106 mm _____

0.59 kg _____

Découpe

diamètre 108 mm _____

épaisseur min. du plafond 5 mm _____

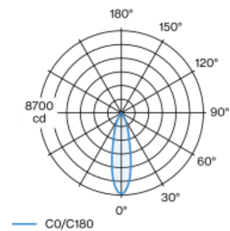
épaisseur max. du plafond 25 mm _____

profondeur de l'encastrement 130 mm _____

¹ Code RAL
² Valeur du produit contenant à pleine charge (non atténué)

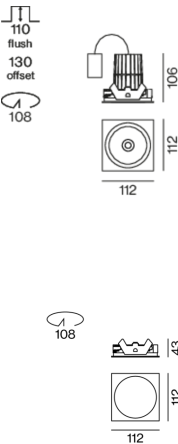
Spot rond encastrable en fonte d'aluminium injectée avec niveau de luminaire en retrait ; surface thermolaquée noir ; pivotant à 360° et orientable à 35° ; montage sans outils en kit de montage grâce à un système breveté de loquet à billes ; boîtier à encastrer carré ; avec bord continu Noir profond ; approprié pour une épaisseur de plafond de 5-25 mm ; refroidissement passif des LED par géométrie optimisée du radiateur ; avec technologie COB (Chip on Board) pour efficacité maximale ; pas de formation d'ombres multiples ; couleur de lumière 2700 K ; binning initialement MacAdam ≤ 3 SDCM ; CRI ≥ 90 ; min. 90 % du flux lumineux au bout de 50000 heures de service ; LEDs à efficacité énergétique avec rendu élevé des couleurs ; incl. réflecteur de haute qualité conique en plastique avec optique sphérique à facettes ; métallisée à l'aluminium ; réflexion à couleur neutre sans aucune interférence ; pour une mise en scène brillante des objets ; caractéristique de rayonnement précise avec angle de diffusion 26° ; installation resp. remplacement sans outil ; éléments optiques disponibles comme accessoires ; accessoires présentés séparément ; indice de protection IP20 ; CP2 220-240V ; convertisseur inclus, non dimmable ; convertisseur câblé côté secondaire ; boîtier de raccordement pour câblage ultérieur, 3 ou 5 bornes, disponible comme accessoire ; source lumineuse remplaçable par un professionnel agréé ; dispositif de commande remplaçable par un professionnel agréé ;

Répartition de la lumière



h (m)	E0° (lx)	ø (m)
1	8580	0.47
2	2150	0.93
3	950	1.40
4	540	1.86
5	340	2.33

Dessin de fabrication



Notice de montage



Calculateur d'éclairage

