

# SASSO PRO 100

## adjustable offset trim square

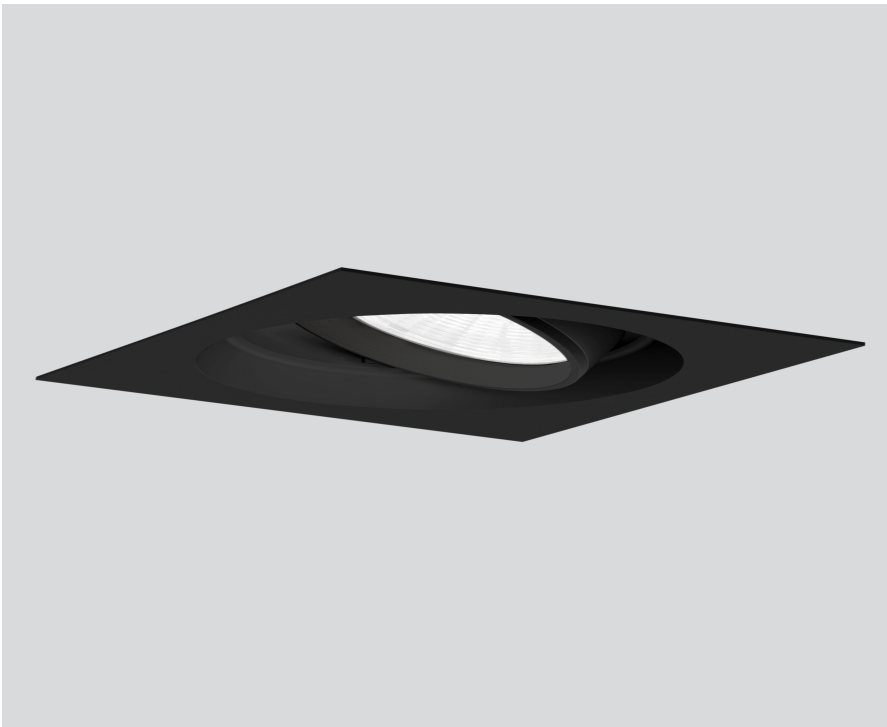
048-2413618M 052-1952418



Projet / Type \_\_\_\_\_

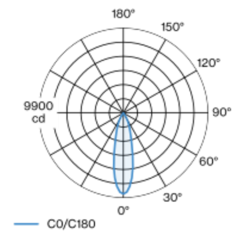
Notes \_\_\_\_\_

Quantité / Date \_\_\_\_\_



Spot rond encastrable en fonte d'aluminium injectée avec niveau de luminaire en retrait ; surface thermolaquée noir ; pivotant à 360° et orientable à 35° ; montage sans outils en kit de montage grâce à un système breveté de loquet à billes ; boîtier à encastrer carré ; avec bord continu noir profond ; approprié pour une épaisseur de plafond de 5-25 mm ; refroidissement passif des LED par géométrie optimisée du radiateur ; avec technologie COB (Chip on Board) pour efficacité maximale ; pas de formation d'ombres multiples ; couleur de lumière 4000 K ; CRI ≥ 90 ; min. 90 % du flux lumineux au bout de 50000 heures de service ; LEDs à efficacité énergétique avec rendu élevé des couleurs ; incl. réflecteur de haute qualité conique en plastique avec optique sphérique à facettes ; métallisée à l'aluminium ; réflexion à couleur neutre sans aucune interférence ; pour une mise en scène brillante des objets ; caractéristique de rayonnement précise avec angle de diffusion 26° ; installation resp. remplacement sans outil ; éléments optiques disponibles comme accessoires ; accessoires présentés séparément ; indice de protection IP20 ; CP2 ; 220-240 V ; convertisseur inclus, non dimmable ; convertisseur câblé côté secondaire ; boîtier de raccordement pour câblage ultérieur, 3 ou 5 bornes, disponible comme accessoire ; source lumineuse remplaçable par un professionnel agréé ; dispositif de commande remplaçable par un professionnel agréé ;

### Répartition de la lumière



medium 26°

h (m)	EO° (lx)	ø (m)
1	9440	0.47
2	2360	0.93
3	1050	1.40
4	590	1.86
5	380	2.33

### Dessin de fabrication



### Général

Plafond | Encastré  
inclinaison max 35°  
rotation 360°  
noir | RAL 9005 <sup>1</sup>  
Set de montage noir profond  
IP20  
2740 lm

### LED

4000 K  
CRI ≥ 90  
L90 / 50000 h  
R<sub>g</sub>: 97 | R<sub>f</sub>: 89 | R<sub>(1-5)</sub>: 91  
MR 0.85 | MDER 0.77

### Optique

medium | angle de faisceau 26°  
PstLM ≤ 1.0 <sup>2</sup> | SVM ≤ 0.4 <sup>2</sup>

### Electrique

non DIM  
CP2 | 220-240 V  
système 27.0 W  
système 101 lm/W <sup>3</sup>

### Physique

bord  
longueur 112 mm | largeur 112 mm | hauteur 106 mm  
0.59 kg

### Découpe

diamètre 108 mm  
épaisseur min. du plafond 5 mm | épaisseur max. du plafond 25 mm  
profondeur de l'encastrément 130 mm

<sup>1</sup> Code RAL  
<sup>2</sup> Valeur du produit contenant à pleine charge (non atténué)  
<sup>3</sup> y compris la prise en compte des pertes optiques, des pertes de l'unité de contrôle interne et de l'efficacité du dispositif d'exploitation

### Notice de montage



### Calculateur d'éclairage



# SASSO PRO 100

## adjustable offset trim square

048-2413618M 052-1952418



Projet / Type

Notes

Quantité / Date

### Facteur de maintenance

Temps de fonctionnement [h]	10 000	20 000	30 000	40 000	50 000
LLMF	0.98	0.96	0.94	0.92	0.9
LSF	1	1	1	1	1
MF	LMF × RSMF × LLMF × LSF		RSMF <sup>a</sup>	Facteur de maintenance des parois du local	
MF	Facteur de maintenance		LLMF	Facteur de maintenance du flux lumineux	
LMF <sup>a</sup>	Facteur de maintenance du luminaire		LSF	Facteur de survie des lampes	

<sup>a</sup> Selon "CIE 97, Maintenance of indoor electric lighting systems", 2005, ISBN 3-900-734-34-8. Les valeurs doivent être déterminées par le planificateur.

### Types de disjoncteurs

Type de disjoncteur automatique	Nombre de luminaires
B10	20
B16	32
C10	33
C16	53

### Composants

#### MOUNTING SET with trim

TYPE	COULEUR	L-L-H (MM)	NUMÉRO(S) ARTICLE(S)
square offset 17 mm	noir profond	112-112-43	052-1952418



### Accessoires de montage

#### THROUGH WIRING CONNECTION BOX

TYPE	L-L-H (MM)	NUMÉRO(S) ARTICLE(S)
câble non DIM ø 4-12 mm, Linect®-Ready	105-58-30	005-2531110
DALI câble ø 4 - 12 mm, Linect®-Ready	105-58-30	005-2551110



### Accessoires de montage

#### PRIMED CONCRETE MOUNTING HOUSING

L-L-H (MM)	NUMÉRO(S) ARTICLE(S)
240-400-130	052-1914420



# SASSO PRO 100

## adjustable offset trim square

048-2413618M 052-1952418



Projet / Type

Notes

Quantité / Date

### Accessoires optiques

#### HONEYCOMB LOUVER

COULEUR	Ø (MM)	NUMÉRO(S) ARTICLE(S)
blanc signalisation	74	048-2191317
noir profond	74	048-2191318



#### LINEAR PRISMATIC LENS

COULEUR	Ø (MM)	NUMÉRO(S) ARTICLE(S)
blanc signalisation	74	048-2192317
noir profond	74	048-2192318



#### SNOOT

COULEUR	Ø (MM)	NUMÉRO(S) ARTICLE(S)
blanc signalisation	74	048-2191117
noir profond	74	048-2191118



#### SNOOT WITH HONEYCOMB LOUVER

COULEUR	Ø (MM)	NUMÉRO(S) ARTICLE(S)
blanc signalisation	74	048-2191217
noir profond	74	048-2191218

