

SASSO PRO 100

adjustable offset trim square

048-2412538S 052-1952418



Projet / Type

Notes

Quantité / Date



Général

Plafond, Encastré

inclinaison max 35°

rotation 360°

noir, RAL 9005¹

Set de montage noir profond

IP20

2230 lm

LED

3000 K

CRI ≥ 90

L85 / 50000 h

MacAdam initial ≤ 3 SDCM

R_g: 100, R_f: 89, R₍₁₋₁₅₎: 89

MR 0.56

MDER 0.51

Optique

spot

angle de faisceau 17°

P_{stLM} ≤ 1.0²

SVM ≤ 0.4²

Electrique

DALI-2

220-240 V

système 27.0 W

système 83 lm/W³

CP2

1 DALI Addr.

Physique

bord

longueur 112 mm

largeur 112 mm

hauteur 106 mm

0.59 kg

Découpe

diamètre 108 mm

épaisseur min. du plafond 5 mm

épaisseur max. du plafond 25 mm

profondeur de l'encastrement 130 mm

¹ Code RAL

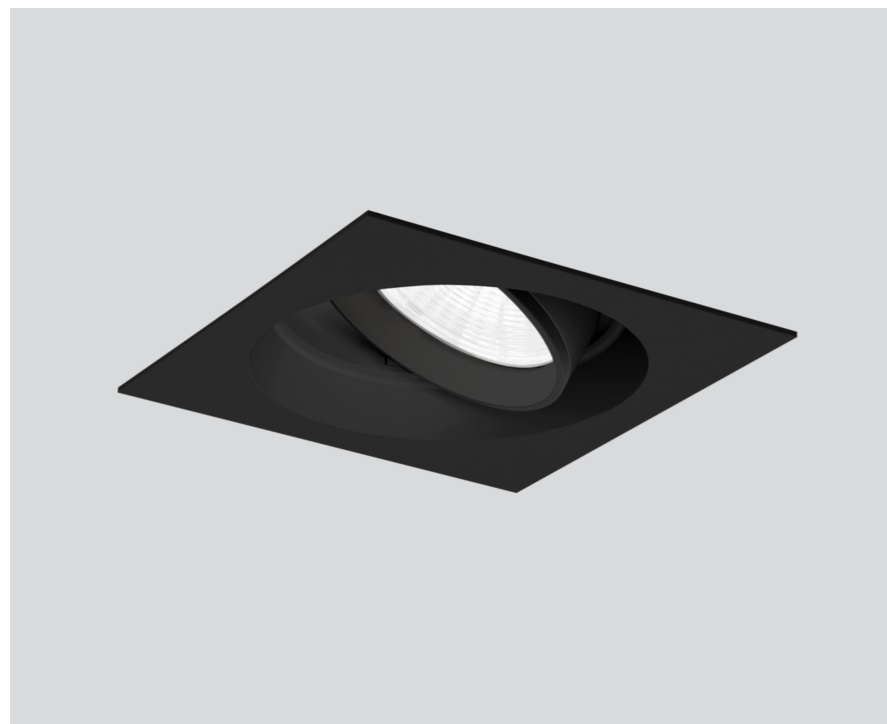
² Valeur du produit contenant à pleine charge (non atténué)

³ y compris la prise en compte des pertes optiques, des pertes de l'unité de contrôle interne et de l'efficacité du dispositif d'exploitation

Notice de montage

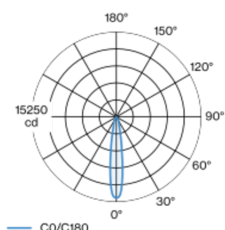


Calculateur d'éclairage



Spot rond encastrable en fonte d'aluminium injectée avec niveau de luminaire en retrait ; surface thermolaquée noir ; pivotant à 360° et orientable à 35° ; montage sans outils en kit de montage grâce à un système breveté de loquet à billes ; boîtier à encastrer carré ; avec bord continu noir profond ; approprié pour une épaisseur de plafond de 5-25 mm ; refroidissement passif des LED par géométrie optimisée du radiateur ; avec technologie COB (Chip on Board) pour efficacité maximale ; pas de formation d'ombres multiples ; couleur de lumière 3000 K ; binning initialement MacAdam ≤ 3 SDCM ; CRI ≥ 90 ; min. 85 % du flux lumineux au bout de 50000 heures de service ; LEDs à efficacité énergétique avec rendu élevé des couleurs ; incl. réflecteur de haute qualité conique en plastique avec optique sphérique à facettes ; métallisée à l'aluminium ; réflexion à couleur neutre sans aucune interférence ; pour une mise en scène brillante des objets ; caractéristique de rayonnement précise avec angle de diffusion 17° ; installation resp. remplacement sans outil ; éléments optiques disponibles comme accessoires ; accessoires présentés séparément ; indice de protection IP20 ; CP2 ; 220-240 V ; convertisseur DALI-2 inclus ; convertisseur câblé côté secondaire ; boîtier de raccordement pour câblage ultérieur, 3 ou 5 bornes, disponible comme accessoire ; source lumineuse remplaçable par un professionnel agréé ; dispositif de commande remplaçable par un professionnel agréé ;

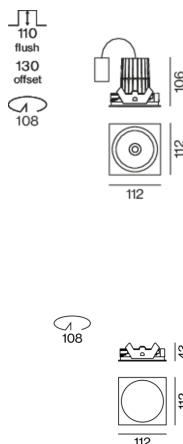
Répartition de la lumière



spot 17°

h (m)	E0° (lx)	ø (m)
1	14500	0.29
2	3600	0.59
3	1600	0.88
4	900	1.18
5	600	1.47

Dessin de fabrication



[048-2412538S 052-1952418] Les caractéristiques techniques sont des valeurs assignées pour une température ambiante de 25°C. Les données de flux lumineux sont soumises à une tolérance initiale de +/- 10%, celles de puissance électrique connectée à une tolérance initiale de +/- 10% et celles de température de couleur initiale de +/- 150 kelvins. Nous déclinons toute responsabilité relativement à d'éventuelles erreurs d'impression. Les CGV de XAL GmbH s'appliquent.

© XAL GmbH · Auer-Welsbach-Gasse 36 · 8055 Graz · Austria · www.xal.com

05.05.2025

1 / 3

SASSO PRO 100

adjustable offset trim square

048-2412538S 052-1952418



Projet / Type

Notes

Quantité / Date

Facteur de maintenance

Temps de fonctionnement [h]	10 000	20 000	30 000	40 000	50 000
LLMF	0.96	0.94	0.91	0.89	0.86
LSF	1	1	1	1	1
MF	LMF × RSMF × LLMF × LSF		RSMF ^a	Facteur de maintenance des parois du local	
MF	Facteur de maintenance		LLMF	Facteur de maintenance du flux lumineux	
LMF ^a	Facteur de maintenance du luminaire		LSF	Facteur de survie des lampes	

^a Selon "CIE 97, Maintenance of indoor electric lighting systems", 2005, ISBN 3-900-734-34-8. Les valeurs doivent être déterminées par le planificateur.

Types de disjoncteurs

Type de disjoncteur automatique	Nombre de luminaires
B10	18
B16	30
C10	23
C16	36

Composants

MOUNTING SET

TYPE	COULEUR	L-L-H (MM)	NUMÉRO(S) ARTICLE(S)
square offset 17 mm	noir profond	112-112-43	052-1952418



Accessoires de montage

THROUGH WIRING CONNECTION BOX

TYPE	L-L-H (MM)	NUMÉRO(S) ARTICLE(S)
câble non DIM ø 4-12 mm, Linect®-Ready	105-58-30	005-2531110
DALI câble ø 4 - 12 mm, Linect®-Ready	105-58-30	005-2551110



Accessoires de montage

PRIMED CONCRETE MOUNTING HOUSING

L-L-H (MM)	NUMÉRO(S) ARTICLE(S)
240-400-130	052-1914420



SASSO PRO 100

adjustable offset trim square

048-2412538S 052-1952418



Projet / Type

Notes

Quantité / Date

Accessoires optiques

HONEYCOMB LOUVER

COULEUR	Ø (MM)	NUMÉRO(S) ARTICLE(S)
blanc signalisation	74	048-2191317
noir profond	74	048-2191318



LINEAR PRISMATIC LENS

COULEUR	Ø (MM)	NUMÉRO(S) ARTICLE(S)
blanc signalisation	74	048-2192317
noir profond	74	048-2192318



SNOOT

COULEUR	Ø (MM)	NUMÉRO(S) ARTICLE(S)
blanc signalisation	74	048-2191117
noir profond	74	048-2191118



SNOOT WITH HONEYCOMB LOUVER

COULEUR	Ø (MM)	NUMÉRO(S) ARTICLE(S)
blanc signalisation	74	048-2191217
noir profond	74	048-2191218

