

SASSO PRO 100

adjustable flush trim round

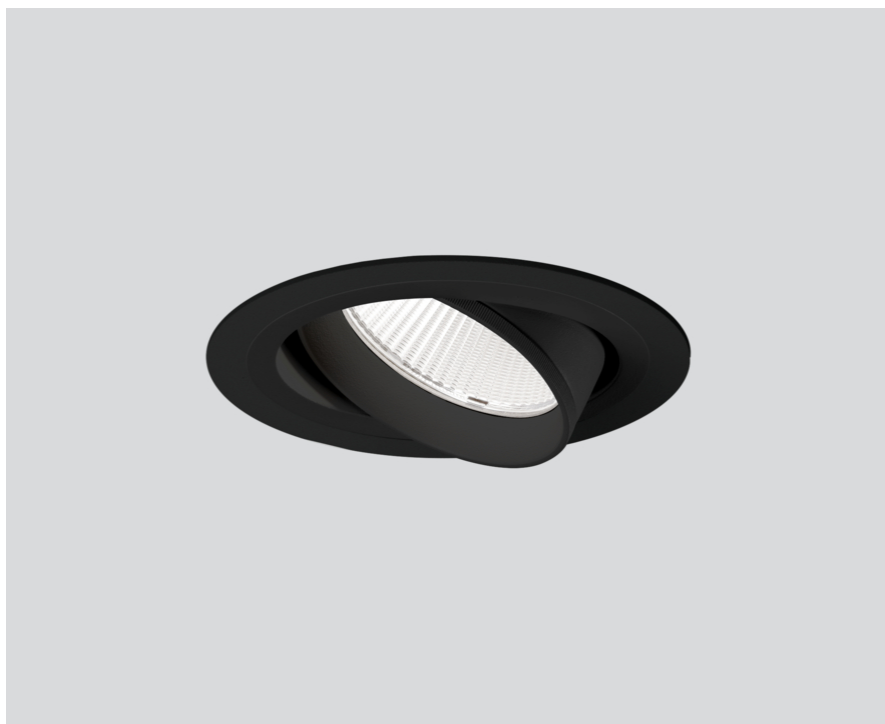
048-2412638W 052-1922448



Projet / Type

Notes

Quantité / Date



Général

Plafond , Encastré

inclinaison max 35°

rotation 360°

noir , RAL9005 ¹

Set de montage Noir profond

IP20

2210 lm

LED

4000 K

CRI ≥ 90

L80 / 50000 h

MacAdam initial ≤ 3 SDCM

R_g: 97 , R_r: 89 , R₍₁₋₁₅₎: 91

MR 0.85

MDER 0.77

Optique

wide flood

angle de faisceau 57°

P_{stLM} ≤ 1.0 ²

SVM ≤ 0.4 ²

Spot rond encastrable en fonte d'aluminium injectée ; surface thermolaquée noir ; pivotant à 360° et orientable à 35° ; montage sans outils en kit de montage grâce à un système breveté de loquet à billes ; boîtier à encastrer rond ; avec bord continu Noir profond ; approprié pour une épaisseur de plafond de 5-25 mm ; refroidissement passif des LED par géométrie optimisée du radiateur ; avec technologie COB (Chip on Board) pour efficacité maximale ; pas de formation d'ombres multiples ; couleur de lumière 4000 K ; binning initialement MacAdam ≤ 3 SDCM ; CRI ≥ 90 ; min. 80 % du flux lumineux au bout de 50000 heures de service ; LEDs à efficacité énergétique avec rendu élevé des couleurs ; incl. réflecteur de haute qualité conique en plastique avec optique sphérique à facettes ; métallisée à l'aluminium ; réflexion à couleur neutre sans aucune interférence ; pour une mise en scène brillante des objets ; caractéristique de rayonnement précise avec angle de diffusion 57° ; installation resp. remplacement sans outil ; éléments optiques disponibles comme accessoires ; accessoires présentés séparément ; indice de protection IP20 ; CP2 220-240V ; convertisseur DALI-2 inclus ; convertisseur câblé côté secondaire ; boîtier de raccordement pour câblage ultérieur, 3 ou 5 bornes, disponible comme accessoire ; source lumineuse remplaçable par un professionnel agréé ; dispositif de commande remplaçable par un professionnel agréé ;

Electrique

DALI-2

27.0 W

CP2 220-240V

82 lm/W

1 DALI Addr.

Physique

bord

diamètre 112 mm

hauteur 106 mm

0.6 kg

Découpe

diamètre 108 mm

épaisseur min. du plafond 5 mm

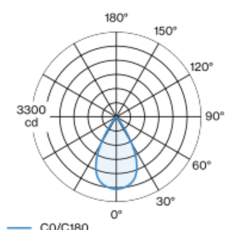
épaisseur max. du plafond 25 mm

profondeur de l'encastrement 110 mm

¹ Code RAL

² Valeur du produit contenant à pleine charge (non atténué)

Répartition de la lumière



Dessin de fabrication



Notice de montage



Calculateur d'éclairage



[048-2412638W 052-1922448] Les caractéristiques techniques sont des valeurs assignées pour une température ambiante de 25°C. Les données de flux lumineux sont soumises à une tolérance initiale de +/- 10%, celles de puissance électrique connectée à une tolérance initiale de +/- 10% et celles de température de couleur initiale de +/- 150 kelvins. Nous déclinons toute responsabilité relativement à d'éventuelles erreurs d'impression. Les CGV de XAL GmbH s'appliquent.

© XAL GmbH · Auer-Welsbach-Gasse 36 · 8055 Graz · Austria · www.xal.com

04.05.2024

SASSO PRO 100

adjustable flush trim round

048-2412638W 052-1922448



Projet / Type

Notes

Quantité / Date

Facteur de maintenance

Temps de fonctionnement [h]	10 000	20 000	30 000	40 000	50 000
LLMF	0.95	0.91	0.87	0.83	0.8
LSF	1	1	1	1	1
MF	LMF × RSMF × LLMF × LSF		RSMF ^a	Facteur de maintenance des parois du local	
MF	Facteur de maintenance		LLMF	Facteur de maintenance du flux lumineux	
LMF ^a	Facteur de maintenance du luminaire		LSF	Facteur de survie des lampes	

^a Selon "CIE 97, Maintenance of indoor electric lighting systems", 2005, ISBN 3-900-734-34-8. Les valeurs doivent être déterminées par le planificateur.

Types de disjoncteurs

Type de disjoncteur automatique	Nombre de luminaires
B10	18
B16	30
C10	23
C16	36

Composants

MOUNTING SET

TYPE	COULEUR	Ø (MM)	NUMÉRO(S) ARTICLE(S)
round flush	Noir profond	112	052-1922448



Accessoires de montage

THROUGH WIRING CONNECTION BOX

TYPE	L-L-H (MM)	NUMÉRO(S) ARTICLE(S)
câble non DIM ø 4-12 mm	105-58-30	005-2531110
DALI câble ø 4 - 12 mm	105-58-30	005-2551110



Accessoires de montage

PRIMED CONCRETE MOUNTING HOUSING

L-L-H (MM)	NUMÉRO(S) ARTICLE(S)
240-400-130	052-1914420



SASSO PRO 100

adjustable flush trim round

048-2412638W 052-1922448



Projet / Type

Notes

Quantité / Date

Accessoires optiques

HONEYCOMB LOUVER

COULEUR	Ø (MM)	NUMÉRO(S) ARTICLE(S)
blanc signalisation	74	048-2191317
Noir profond	74	048-2191318



LINEAR PRISMATIC LENS

COULEUR	Ø (MM)	NUMÉRO(S) ARTICLE(S)
blanc signalisation	74	048-2192317
Noir profond	74	048-2192318



SNOOT

COULEUR	Ø (MM)	NUMÉRO(S) ARTICLE(S)
blanc signalisation	74	048-2191117
Noir profond	74	048-2191118



SNOOT WITH HONEYCOMB LOUVER

COULEUR	Ø (MM)	NUMÉRO(S) ARTICLE(S)
blanc signalisation	74	048-2191217
Noir profond	74	048-2191218

