

# SASSO PRO 100

## adjustable offset trim square

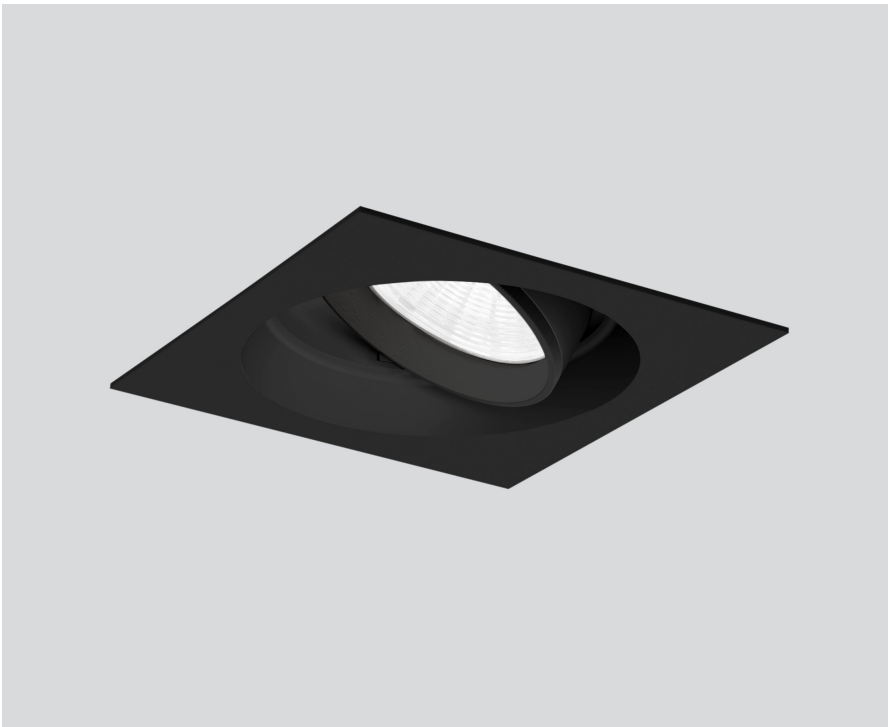
048-2413638F 052-1952418



Projet / Type

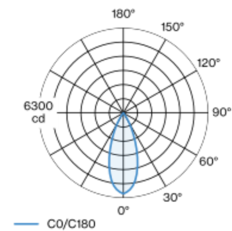
Notes

Quantité / Date



Spot rond encastrable en fonte d'aluminium injectée avec niveau de luminaire en retrait ; surface thermolaquée noir profond ; pivotant à 360° et orientable à 35° ; montage sans outils en kit de montage grâce à un système breveté de loquet à billes ; boîtier à encastrer carré ; avec bord continu noir profond ; approprié pour une épaisseur de plafond de 5-25 mm ; refroidissement passif des LED par géométrie optimisée du radiateur ; avec technologie COB (Chip on Board) pour efficacité maximale ; pas de formation d'ombres multiples ; couleur de lumière 4000 K ; CRI ≥ 90 ; min. 90 % du flux lumineux au bout de 50000 heures de service ; LEDs à efficacité énergétique avec rendu élevé des couleurs ; incl. réflecteur de haute qualité conique en plastique avec optique sphérique à facettes ; métallisée à l'aluminium ; réflexion à couleur neutre sans aucune interférence ; pour une mise en scène brillante des objets ; caractéristique de rayonnement précise avec angle de diffusion 39° ; installation resp. remplacement sans outil ; éléments optiques disponibles comme accessoires ; accessoires présentés séparément ; indice de protection IP20 ; CP2 ; 220-240 V ; convertisseur DALI-2 inclus ; convertisseur câblé côté secondaire ; boîtier de raccordement pour câblage ultérieur, 3 ou 5 bornes, disponible comme accessoire ; source lumineuse remplaçable par un professionnel agréé ; dispositif de commande remplaçable par un professionnel agréé ;

### Répartition de la lumière



flood 39°

h (m)	E0° (lx)	ø (m)
1	5990	0.71
2	1500	1.42
3	670	2.13
4	370	2.84
5	240	3.54

### Dessin de fabrication



### Général

Plafond | Encastré

inclinaison max 35°

rotation 360°

noir profond | RAL 9005 <sup>1</sup>

Set de montage noir profond

IP20

2750 lm

### LED

4000 K

CRI ≥ 90

L90 / 50000 h

R<sub>g</sub>: 97 | R<sub>f</sub>: 89 | R<sub>t(1-5)</sub>: 91

MR 0.85 | MDER 0.77

### Optique

flood | angle de faisceau 39°

PstLM ≤ 1.0 <sup>2</sup> | SVM ≤ 0.4 <sup>2</sup>

### Electrique

DALI-2 | 1 DALI Addr.

CP2 | 220-240 V

système 27.0 W

système 102 lm/W <sup>3</sup>

### Physique

bord

longueur 112 mm | largeur 112 mm | hauteur 106 mm

0.59 kg

### Découpe

diamètre 108 mm

épaisseur min. du plafond 5 mm | épaisseur max. du plafond 25 mm

profondeur de l'encastrément 130 mm

<sup>1</sup> Code RAL

<sup>2</sup> Valeur du produit contenant à pleine charge (non atténué)

<sup>3</sup> y compris la prise en compte des pertes optiques, des pertes de l'unité de contrôle interne et de l'efficacité du dispositif d'exploitation

### Notice de montage



### Calculateur d'éclairage

