

SASSO 60 square wallwasher/floor

trim 2 lamps

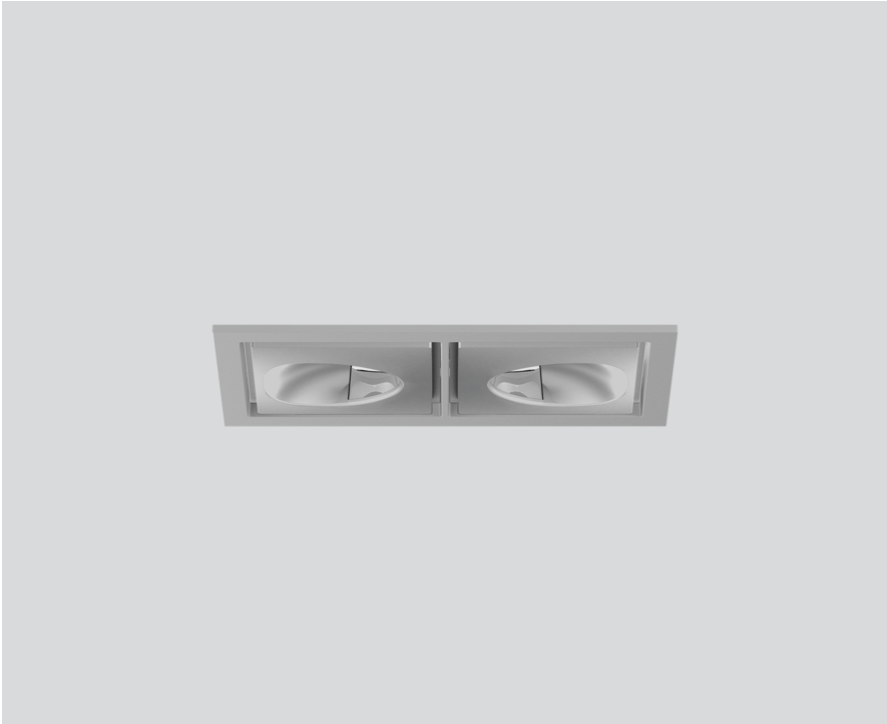
048-2651414W 048-269931G 002-90762



Projet / Type

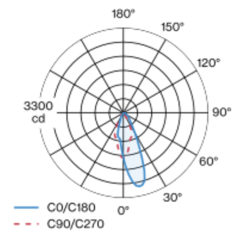
Notes

Quantité / Date

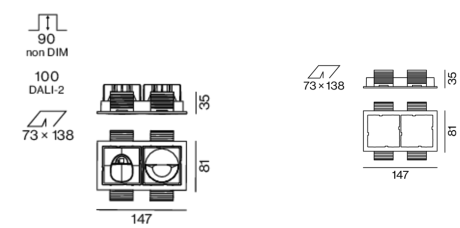


Spot encastré carré en aluminium moulé sous pression ; à 2 lampes ; surface argent mat ; montage sans outils en kit de montage grâce à un système breveté de loquet à billes ; boîtier à encastrer rectangulaire ; avec bord continu gris argent ; approprié pour une épaisseur de plafond de 2-25 mm ; refroidissement passif des LED par géométrie optimisée du radiateur ; pas de formation d'ombres multiples ; couleur de lumière 2700 K ; binning initialement MacAdam ≤ 3 SDCM ; CRI ≥ 90 ; min. 80 % du flux lumineux au bout de 50000 heures de service ; LEDs à efficacité énergétique avec rendu élevé des couleurs ; avec réflecteur asymétrique (calcul spécial) pour intensités d'éclairage verticales homogènes ; réflecteur de haute qualité avec surface à micro-facettes vaporisée d'aluminium ; CP2 220-240V ; convertisseur DALI-2 inclus ; boîtier de raccordement pour câblage ultérieur, 3 ou 5 bornes, disponible comme accessoire ; accessoires présentés séparément ; source lumineuse remplaçable par un professionnel agréé ; dispositif de commande remplaçable par un professionnel agréé ;

Répartition de la lumière



Dessin de fabrication



220-240V

X-PERT

X-PERT

Général

Plafond , Encastré

argent mat

Set de montage gris argent

IP20

1510 lm

LED

2700 K

CRI ≥ 90

L80 / 50000 h

MacAdam initial ≤ 3 SDCM

R_g: 97 , R_f: 91 , R_{f(1-15)}: 90

MR 0.53

MDER 0.48

Optique

wallwasher floor

PstLM ≤ 1.0 ¹

SVM ≤ 0.4 ¹

Electrique

DALI-2

19.4 W

nombre total d'inserts 16.5 W

CP2 220-240V

78 lm/W

1 DALI Addr.

Physique

bord

longueur 147 mm

largeur 81 mm

hauteur 49 mm

0.34 kg

Découpe

longueur 138 mm

largeur 73 mm

épaisseur min. du plafond 2 mm

épaisseur max. du plafond 25 mm

profondeur de l'encastrement 100 mm

¹ Valeur du produit contenant à pleine charge (non atténué)

Notice de montage



Calculateur d'éclairage



SASSO 60 square wallwasher/floor

trim 2 lamps

048-2651414W 048-269931G 002-90762



Projet / Type

Notes

Quantité / Date

Facteur de maintenance

Temps de fonctionnement [h]	10 000	20 000	30 000	40 000	50 000
LLMF	0.96	0.92	0.89	0.85	0.82
LSF	1	1	1	1	1
MF	LMF × RSMF × LLMF × LSF		RSMF ^a	Facteur de maintenance des parois du local	
MF	Facteur de maintenance		LLMF	Facteur de maintenance du flux lumineux	
LMF ^a	Facteur de maintenance du luminaire		LSF	Facteur de survie des lampes	

^a Selon "CIE 97, Maintenance of indoor electric lighting systems", 2005, ISBN 3-900-734-34-8. Les valeurs doivent être déterminées par le planificateur.

Types de disjoncteurs

Type de disjoncteur automatique	Nombre de luminaires
B10	18
B16	30
C10	23
C16	36

Composants

MOUNTING SET with trim 2 lamps

TYPE	COULEUR	L-L-H (MM)	NUMÉRO(S) ARTICLE(S)
pour faux plafonds	aluminium blanc	147-81-35	048-269931G



CONVERTER

L-L-H (MM)	NUMÉRO(S) ARTICLE(S)
143-43-30	002-90762



Accessoires de montage

THROUGH WIRING CONNECTION BOX

TYPE	L-L-H (MM)	NUMÉRO(S) ARTICLE(S)
câble non DIM ø 4-12 mm	105-58-30	005-253110
DALI câble ø 4 – 12 mm	105-58-30	005-255110



Accessoires électriques en option

DIN RAIL POWER SUPPLY

L-L-H (MM)	NUMÉRO(S) ARTICLE(S)
72-90-63	005-6520210



DIN RAIL LED DRIVER

TYPE	L-L-H (MM)	NUMÉRO(S) ARTICLE(S)
DALI-2 200-1050 mA 2 x 42W	36-88-59	005-6121030



[*048-2651414W 048-269931G 002-90762*] Les caractéristiques techniques sont des valeurs assignées pour une température ambiante de 25°C. Les données de flux lumineux sont soumises à une tolérance initiale de +/- 10%, celles de puissance électrique connectée à une tolérance initiale de +/- 10% et celles de température de couleur initiale de +/- 150 kelvins. Nous déclinons toute responsabilité relativement à d'éventuelles erreurs d'impression. Les CGV de XAL GmbH s'appliquent.
© XAL GmbH · Auer-Welsbach-Gasse 36 · 8055 Graz · Austria · www.xal.com

16.05.2024