

SASSO 60 square wallwasher/floor

trim 2 lamps

048-2651514W 048-269931G 002-90762



Projet / Type

Notes

Quantité / Date



Général

Plafond , Encastré

argent mat

Set de montage gris argent

IP20

1630 lm

LED

3000 K

CRI ≥ 90

L80 / 50000 h

MacAdam initial ≤ 3 SDCM

R_g: 97 , R_f: 91 , R_{f(1-15)}: 89

MR 0.6

MDER 0.54

Optique

wallwasher floor

P_{stLM} ≤ 1.0 ¹

SVM ≤ 0.4 ¹

Electrique

DALI-2

19.4 W

nombre total d'inserts 16.5 W

CP2 220-240V

84 lm/W

1 DALI Addr.

Physique

bord

longueur 147 mm

largeur 81 mm

hauteur 49 mm

0.34 kg

Découpe

longueur 138 mm

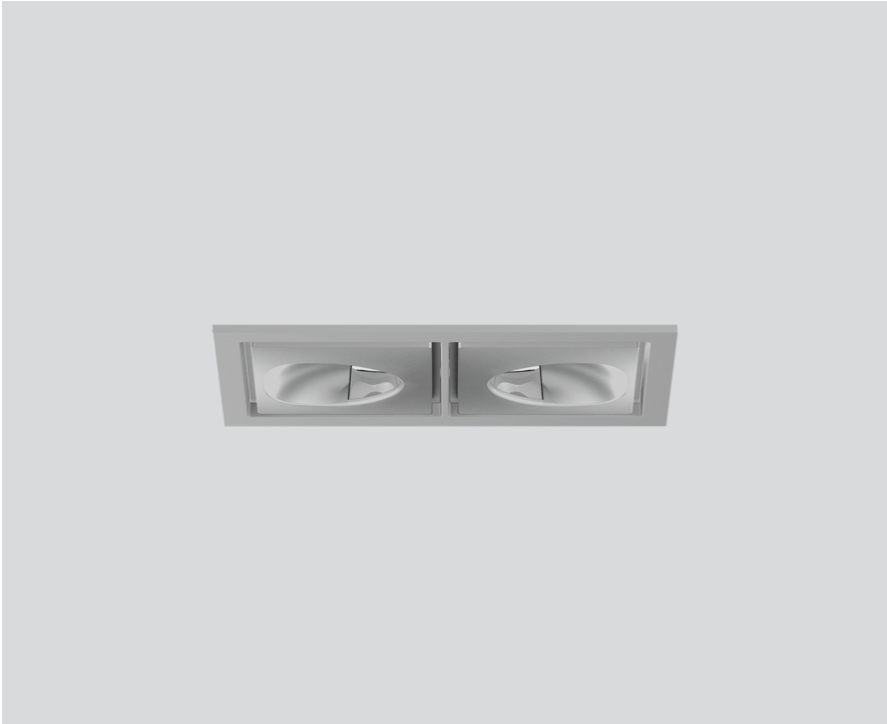
largeur 73 mm

épaisseur min. du plafond 2 mm

épaisseur max. du plafond 25 mm

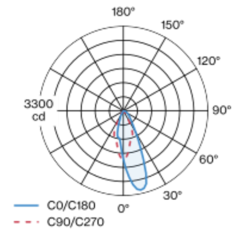
profondeur de l'encastrement 100 mm

¹ Valeur du produit contenant à pleine charge (non atténué)

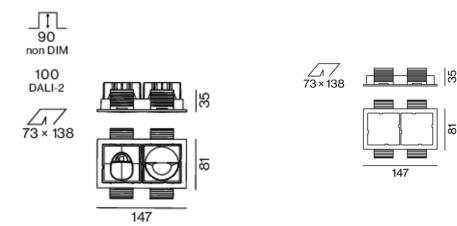


Spot encastré carré en aluminium moulé sous pression ; à 2 lampes ; surface argent mat ; montage sans outils en kit de montage grâce à un système breveté de loquet à billes ; boîtier à encastrer rectangulaire ; avec bord continu gris argent ; approprié pour une épaisseur de plafond de 2-25 mm ; refroidissement passif des LED par géométrie optimisée du radiateur ; pas de formation d'ombres multiples ; couleur de lumière 3000 K ; binning initialement MacAdam ≤ 3 SDCM ; CRI ≥ 90 ; min. 80 % du flux lumineux au bout de 50000 heures de service ; LEDs à efficacité énergétique avec rendu élevé des couleurs ; avec réflecteur asymétrique (calcul spécial) pour intensités d'éclairage verticales homogènes ; réflecteur de haute qualité avec surface à micro-facettes vaporisée d'aluminium ; CP2 220-240V ; convertisseur DALI-2 inclus ; boîtier de raccordement pour câblage ultérieur, 3 ou 5 bornes, disponible comme accessoire ; accessoires présentés séparément ; source lumineuse remplaçable par un professionnel agréé ; dispositif de commande remplaçable par un professionnel agréé ;

Répartition de la lumière



Dessin de fabrication



Notice de montage



Calculateur d'éclairage



SASSO 60 square wallwasher/floor

trim 2 lamps

048-2651514W 048-269931G 002-90762



Projet / Type

Notes

Quantité / Date

Facteur de maintenance

| Temps de fonctionnement [h] | 10 000 | 20 000 | 30 000 | 40 000 | 50 000 |
|-----------------------------|-------------------------------------|--------|---|--------|--------|
| LLMF | 0.96 | 0.92 | 0.89 | 0.85 | 0.82 |
| LSF | 1 | 1 | 1 | 1 | 1 |
| MF | LMF × RSMF × LLMF × LSF | | RSMF ^a | | |
| MF | Facteur de maintenance | | du local | | |
| LMF ^a | Facteur de maintenance du luminaire | | LLMF | | |
| | | | Facteur de maintenance du flux lumineux | | |
| | | | LSF | | |
| | | | Facteur de survie des lampes | | |

^a Selon "CIE 97, Maintenance of indoor electric lighting systems", 2005, ISBN 3-900-734-34-8. Les valeurs doivent être déterminées par le planificateur.

Types de disjoncteurs

| Type de disjoncteur automatique | Nombre de luminaires |
|---------------------------------|----------------------|
| B10 | 18 |
| B16 | 30 |
| C10 | 23 |
| C16 | 36 |

Composants

MOUNTING SET with trim 2 lamps

| TYPE | COULEUR | L-L-H (MM) | NUMÉRO(S) ARTICLE(S) |
|--------------------|-----------------|------------|----------------------|
| pour faux plafonds | aluminium blanc | 147-81-35 | 048-269931G |



CONVERTER

| L-L-H (MM) | NUMÉRO(S) ARTICLE(S) |
|------------|----------------------|
| 143-43-30 | 002-90762 |



Accessoires de montage

THROUGH WIRING CONNECTION BOX

| TYPE | L-L-H (MM) | NUMÉRO(S) ARTICLE(S) |
|-------------------------|------------|----------------------|
| câble non DIM ø 4-12 mm | 105-58-30 | 005-253110 |
| DALI câble ø 4 – 12 mm | 105-58-30 | 005-255110 |



Accessoires électriques en option

DIN RAIL POWER SUPPLY

| L-L-H (MM) | NUMÉRO(S) ARTICLE(S) |
|------------|----------------------|
| 72-90-63 | 005-6520210 |



DIN RAIL LED DRIVER

| TYPE | L-L-H (MM) | NUMÉRO(S) ARTICLE(S) |
|--------------------------------|------------|----------------------|
| DALI-2 200-1050 mA 2 x 42W | 36-88-59 | 005-6121030 |

