

SASSO 100 square downlight

trim

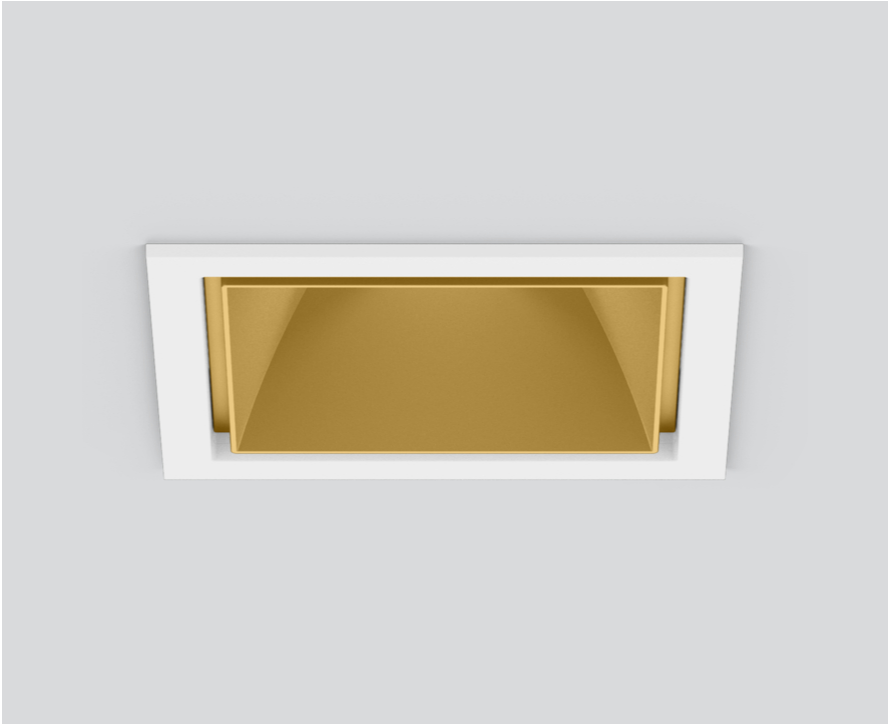
048-2710619S 048-2797317 002-90777



Projet / Type _____

Notes _____

Quantité / Date _____



↑ IP20
↓ IP44

220-240V

X-PERT

X-PERT

Général

Plafond , Encastré

or , RAL260-M¹

Set de montage blanc signalisation

avant IP44 , arrière IP20

1580 lm

LED

4000 K

CRI ≥ 90

L80 / 50000 h

MacAdam initial ≤ 2 SDCM

R_g: 97 , R_f: 90 , R_{t(1-15)}: 89

MR 0.81

MDER 0.74

Optique

spot

angle de faisceau 20°

UGR < 13 , ≥ 65° < 3000 cd/m²

PstLM ≤ 1.0²

SVM ≤ 0.4²

Spot encastré carré en aluminium moulé sous pression ; à 1 lampe ; surface or ; montage sans outils en kit de montage grâce à un système breveté de loquet à billes ; boîtier à encastrer carré ; avec bord continu blanc signalisation ; approprié pour une épaisseur de plafond de 2-25 mm ; refroidissement passif des LED par géométrie optimisée du radiateur ; avec technologie COB (Chip on Board) pour efficacité maximale ; pas de formation d'ombres multiples ; couleur de lumière 4000 K ; binning initialement MacAdam ≤ 2 SDCM ; CRI ≥ 90 ; min. 80 % du flux lumineux au bout de 50000 heures de service ; LEDs à efficacité énergétique avec rendu élevé des couleurs ; incl. optique lentille de grande qualité ; caractéristique de rayonnement précise avec angle de diffusion 20° ; UGR ≤ 13 ; luminaire d'éclairage de poste de travail adapté au travail sur écran selon DIN EN 12464-1 ; luminance supérieure à 65° ≤ 3000 cd / m² ; indice de protection en bas IP44 (en haut IP20) ; CP2 220-240V ; convertisseur inclus, non dimmable ; boîtier de raccordement pour câblage ultérieur, 3 ou 5 bornes, disponible comme accessoire ; accessoires présentés séparément ; source lumineuse remplaçable par un professionnel agréé ; dispositif de commande remplaçable par un professionnel agréé ;

Electrique

non DIM

20.2 W

insert 17.2 W

36 V_f

500 mA

CP2 220-240V

78 lm/W

Physique

bord

longueur 118 mm

largeur 118 mm

hauteur 75 mm

0.51 kg

Découpe

longueur 112 mm

largeur 112 mm

épaisseur min. du plafond 2 mm

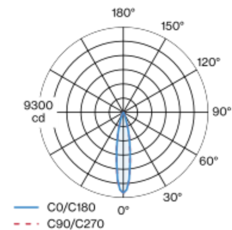
épaisseur max. du plafond 25 mm

profondeur de l'encastrement 80 mm

¹ Code RAL

² Valeur du produit contenant à pleine charge (non atténué)

Répartition de la lumière



Dessin de fabrication



Notice de montage



Calculateur d'éclairage

