

# SASSO 100 round adjustable

trim 2 lamps

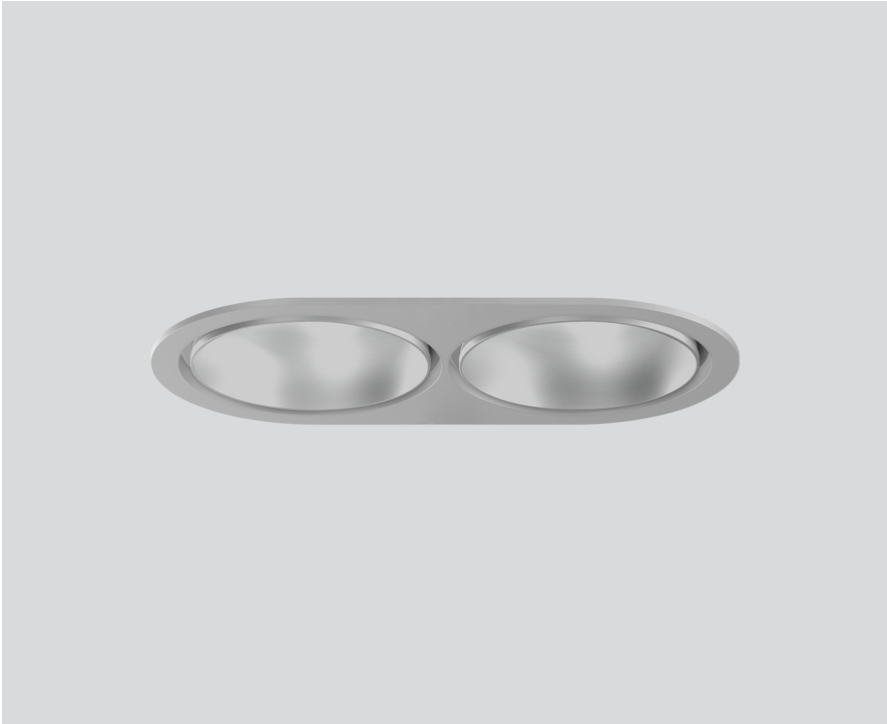
048-2720514F 048-279831G 002-90776



Projet / Type

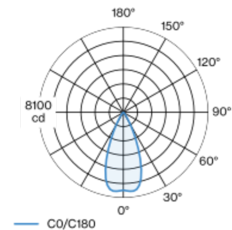
Notes

Quantité / Date



Spot rond encastrable en fonte d'aluminium injectée ; à 2 lampes ; surface argent mat ; pivotant à 360° et orientable à 30° ; montage sans outils en kit de montage grâce à un système breveté de loquet à billes ; boîtier d'encastrement ovale ; avec bord continu gris argent ; approprié pour une épaisseur de plafond de 2-25 mm ; refroidissement passif des LED par géométrie optimisée du radiateur ; avec technologie COB (Chip on Board) pour efficacité maximale ; pas de formation d'ombres multiples ; couleur de lumière 3000 K ; binning initialement MacAdam  $\leq 2$  SDCM ; CRI  $\geq 90$  ; min. 80 % du flux lumineux au bout de 50000 heures de service ; LEDs à efficacité énergétique avec rendu élevé des couleurs ; incl. optique lentille de grande qualité ; caractéristique de rayonnement précise avec angle de diffusion 45° ; UGR  $\leq 16$  ; luminaire d'éclairage de poste de travail adapté au travail sur écran selon DIN EN 12464-1 ; luminance supérieure à 65°  $\leq 3000$  cd / m<sup>2</sup> ; indice de protection en bas IP40 (en haut IP20) ; CP2 220-240V ; convertisseur DALI-2 inclus ; boîtier de raccordement pour câblage ultérieur, 3 ou 5 bornes, disponible comme accessoire ; accessoires présentés séparément ; source lumineuse remplaçable par un professionnel agréé ; dispositif de commande remplaçable par un professionnel agréé ;

## Répartition de la lumière



## Dessin de fabrication



## Général

Plafond , Encastré

inclinaison max 30°

rotation 360°

argent mat

Set de montage gris argent

avant IP40 , arrière IP20

4360 lm

## LED

3000 K

CRI  $\geq 90$

L80 / 50000 h

MacAdam initial  $\leq 2$  SDCM

R<sub>g</sub>: 100 , R<sub>f</sub>: 91 , R<sub>(f-15)</sub>: 88

MR 0.59

MDER 0.53

## Optique

flood

angle de faisceau 45°

UGR < 16 ,  $\geq 65^\circ$  <3000 cd/m<sup>2</sup>

PstLM  $\leq 1.0$ <sup>1</sup>

SVM  $\leq 0.4$ <sup>1</sup>

## Electrique

DALI-2

58 W

nombre total d'inserts 50 W

CP2 220-240V

75 lm/W

1 DALI Addr.

## Physique

bord

longueur 218 mm

largeur 118 mm

hauteur 95 mm

0.62 kg

## Découpe

diamètre 105 mm

longueur 205 mm

épaisseur min. du plafond 2 mm

épaisseur max. du plafond 25 mm

profondeur de l'encastrement 100 mm

<sup>1</sup> Valeur du produit contenant à pleine charge (non atténué)

## Notice de montage



## Calculateur d'éclairage

