

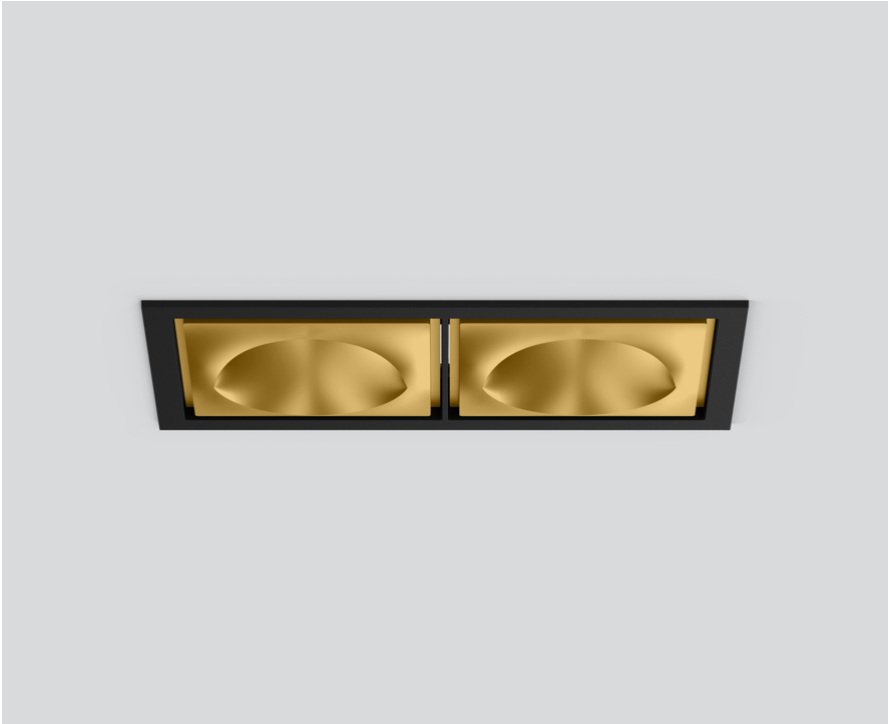
# SASSO 100 square wallwasher/floor

trim 2 lamps

048-2750419W 048-2799318 002-90774



Projet / Type
Notes
Quantité / Date



## Général

Plafond , Encastré
or , RAL260-M <sup>1</sup>
Set de montage Noir profond
IP20
5020 lm

## LED

2700 K
CRI ≥ 90
L80 / 50000 h
MacAdam initial ≤ 2 SDCM
R <sub>g</sub> : 99 , R <sub>f</sub> : 91 , R <sub>f(1-15)</sub> : 89
MR 0.53
MDER 0.48

## Optique

wallwasher floor
PstLM ≤ 1.0 <sup>2</sup>
SVM ≤ 0.4 <sup>2</sup>

## Electrique

non DIM
55 W
insert 23.4 W
36 Vf
700 mA
nombre total d'inserts 47 W
CP2 220-240V
91 lm/W

## Physique

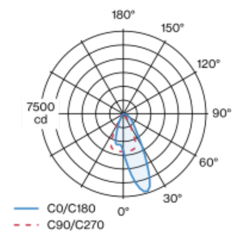
bord
longueur 218 mm
largeur 118 mm
hauteur 96 mm
0.75 kg

## Découpe

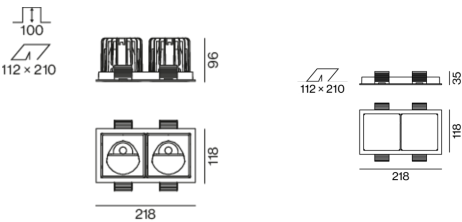
longueur 210 mm
largeur 112 mm
épaisseur min. du plafond 2 mm
épaisseur max. du plafond 25 mm
profondeur de l'encastrément 100 mm

Spot encastré carré en aluminium moulé sous pression ; à 2 lampes ; surface or ; montage sans outils en kit de montage grâce à un système breveté de loquet à billes ; boîtier à encastrer rectangulaire ; avec bord continu Noir profond ; approprié pour une épaisseur de plafond de 2-25 mm ; refroidissement passif des LED par géométrie optimisée du radiateur ; avec technologie COB (Chip on Board) pour efficacité maximale ; pas de formation d'ombres multiples ; couleur de lumière 2700 K ; binning initialement MacAdam ≤ 2 SDCM ; CRI ≥ 90 ; min. 80 % du flux lumineux au bout de 50000 heures de service ; LEDs à efficacité énergétique avec rendu élevé des couleurs ; avec réflecteur asymétrique (calcul spécial) pour intensités d'éclairage verticales homogènes ; réflecteur de haute qualité avec surface à micro-facettes vaporisée d'aluminium ; CP2 220-240V ; convertisseur inclus, non dimmable ; boîtier de raccordement pour câblage ultérieur, 3 ou 5 bornes, disponible comme accessoire ; accessoires présentés séparément ; source lumineuse remplaçable par un professionnel agréé ; dispositif de commande remplaçable par un professionnel agréé ;

## Répartition de la lumière



## Dessin de fabrication



<sup>1</sup> Code RAL

<sup>2</sup> Valeur du produit contenant à pleine charge (non atténué)

## Notice de montage



## Calculateur d'éclairage

