

# ARY rod suspended canopy surface

049-512151XF 005-2601138



Projet / Type

Notes

Quantité / Date



Luminaire décoratif à suspension en aluminium ; surface thermolaquée couleurs spéciales ; suspension par barres de suspension profilées en U pouvant être raccourcies (couleurs spéciales) 1500 mm, conduit d'alimentation dans le profil en U ; refroidissement passif des LED par géométrie optimisée du radiateur ; avec technologie COB (Chip on Board) pour efficacité maximale ; pas de formation d'ombres multiples ; couleur de lumière 3000 K ; binning initialement MacAdam  $\leq 3$  SDCM ; CRI  $\geq 90$  ; min. 90 % du flux lumineux au bout de 50000 heures de service ; LEDs à efficacité énergétique avec rendu élevé des couleurs ; bon effet anti-éblouissement grâce au point lumineux en retrait ; incl. optique lentille de grande qualité ; caractéristique de rayonnement précise avec angle de diffusion 44° ; indice de protection IP20 ; CP2 ; 220-240 V ; source lumineuse non remplaçable ; dispositif de commande remplaçable par un professionnel agréé ;

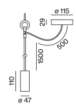
## Répartition de la lumière



flood 44°

h (m)	E0° (lx)	ø (m)
1	1470	0.82
2	370	1.64
3	160	2.45
4	90	3.27
5	60	4.09

## Dessin de fabrication



## Général

Plafond | Suspendu

couleurs spéciales

cache-piton noir profond

IP20

791 lm

## LED

3000 K

CRI  $\geq 90$

L90 / 50000 h

MacAdam initial  $\leq 3$  SDCM

R<sub>g</sub>: 100 | R<sub>f</sub>: 90 | R<sub>f(1-15)</sub>: 87

MR 0.59 | MDER 0.54

## Optique

flood | angle de faisceau 44°

PstLM  $\leq 1.0$ <sup>1 2 3 4</sup> | SVM  $\leq 0.4$ <sup>1 2 3 5</sup>

## Electrique

DALI-2 | 1 DALI Addr.

CP2 | 220-240 V

système 11.2 W | luminaire 8.4 W

luminaire 94 lm/W<sup>6</sup>

18 Vf | 500 mA

## Physique

barre 1500 mm

diamètre 47 mm | hauteur 110 mm

0.62 kg

- <sup>1</sup> soft lens BO 45 007-1965980
- <sup>2</sup> wallwasher lens BO 45 007-1965780
- <sup>3</sup> oval lens BO 45 007-1965880
- <sup>4</sup> Valeur du produit contenant à pleine charge (non atténué)
- <sup>5</sup> y compris la prise en compte des pertes optiques et des pertes de l'unité de contrôle interne
- <sup>6</sup> y compris la prise en compte des pertes optiques, des pertes de l'unité de contrôle interne et de l'efficacité du dispositif d'exploitation

## Notice de montage



## Calculateur d'éclairage



# ARY rod suspended canopy surface

049-512151XF 005-2601138



Projet / Type

Notes

Quantité / Date

## Facteur de maintenance

Temps de fonctionnement [h]	10 000	20 000	30 000	40 000	50 000
LLMF	0.97	0.96	0.95	0.93	0.92
LSF	1	1	1	1	1

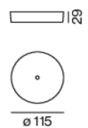
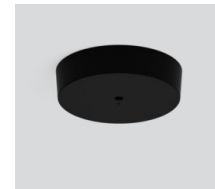
MF	LMF × RSMF × LLMF × LSF	RSMF <sup>a</sup>	Facteur de maintenance des parois du local
MF	Facteur de maintenance	LLMF	Facteur de maintenance du flux lumineux
LMF <sup>a</sup>	Facteur de maintenance du luminaire	LSF	Facteur de survie des lampes

<sup>a</sup> Selon "CIE 97, Maintenance of indoor electric lighting systems", 2005, ISBN 3-900-734-34-8. Les valeurs doivent être déterminées par le planificateur.

## Composants

### CANOPY for rod suspension

COULEUR	Ø (MM)	NUMÉRO(S) ARTICLE(S)
noir profond	115	005-2601138



## Accessoires de montage

### RING ceiling mounted

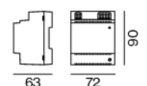
COULEUR	Ø (MM)	NUMÉRO(S) ARTICLE(S)
blanc signalisation	50	050-0510217
noir profond	50	050-0510218



## Accessoires électriques en option

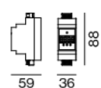
### DIN RAIL POWER SUPPLY

L-L-H (MM)	NUMÉRO(S) ARTICLE(S)
72-90-63	005-6520210



### DIN RAIL LED DRIVER

L-L-H (MM)	NUMÉRO(S) ARTICLE(S)
36-88-59	005-6121030



[049-512151XF 005-2601138] Les caractéristiques techniques sont des valeurs assignées pour une température ambiante de 25°C. Les données de flux lumineux sont soumises à une tolérance initiale de +/- 10%, celles de puissance électrique connectée à une tolérance initiale de +/- 10% et celles de température de couleur initiale de +/- 150 kelvins. Nous déclinons toute responsabilité relativement à d'éventuelles erreurs d'impression. Les CGV de XAL GmbH s'appliquent.  
© XAL GmbH · Auer-Welsbach-Gasse 36 · 8055 Graz · Austria · www.xal.com

08.08.2025

# ARY rod suspended canopy surface

049-512151XF 005-2601138



Projet / Type

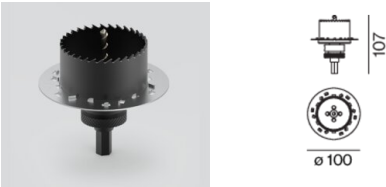
Notes

Quantité / Date

## Autres accessoires

### SPECIAL MOUNTING TOOL

TYPE	Ø (MM)	NUMÉRO(S) ARTICLE(S)
<div>pour ARY   MOVE IN 45   NOBA trimless   TULA</div>	<div>100</div>	<div>063-8912110</div>



## Accessoires optiques

### OVAL LENS

TYPE	Ø (MM)	NUMÉRO(S) ARTICLE(S)
<div>pour BO 45   MOVE IN 45   TULA micro</div>	<div>42</div>	<div>007-1965880</div>



### SOFT LENS

TYPE	Ø (MM)	NUMÉRO(S) ARTICLE(S)
<div>pour ARY   BO 45   MOVE IN 45   TULA micro</div>	<div>42</div>	<div>007-1965980</div>



### WALLWASHER LENS

TYPE	Ø (MM)	NUMÉRO(S) ARTICLE(S)
<div>pour ARY   BO 45   MOVE IN 45   TULA micro</div>	<div>42</div>	<div>007-1965780</div>



## Rendu des couleurs



# ARY rod suspended canopy surface

049-512151XF 005-2601138

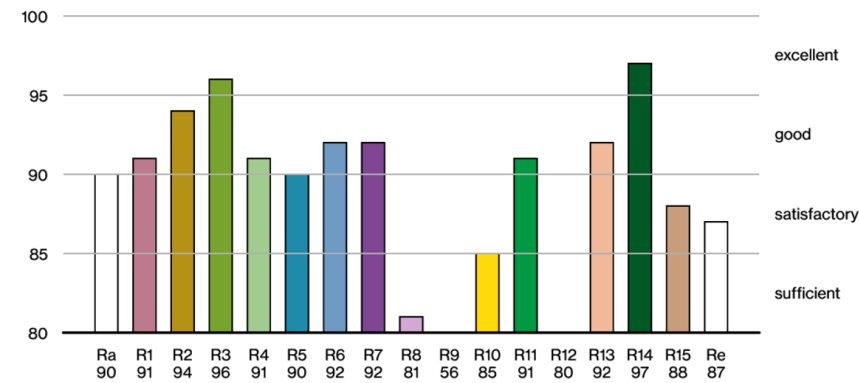


Projet / Type

Notes

Quantité / Date

CRI/R<sub>a</sub> ≥ 91 R<sub>e</sub> ≥ 87 (3000 K)



## TM30 colour vector graphic



The black line represents the black body reference. The red line indicates the results of the test light source. The deviation from the test light source to the reference is shown and is marked by arrows. The shorter the arrows, the higher the color rendering.