

BO 32 semi-recessed

049-6120417F 002-90742



Projet / Type _____

Notes _____

Quantité / Date _____



Général

Plafond , Demi-encastré

inclinaison max 90°

rotation 350°

blanc , RAL 9016 ¹

IP20

750 lm

luminaire 86 lm/W²

LED

2700 K

CRI ≥ 90

L80 / 50000 h

MacAdam initial ≤ 2 SDCM

R_g: 99 , R_r: 91 , R_{t(1-15)}: 89

MR 0.53

MDER 0.48

Optique

flood

angle de faisceau 34°

PstLM ≤ 1.0 ³

SVM ≤ 0.4 ³

Spot cylindrique en aluminium ; surface thermolaquée blanc ; pivotant à 350° et orientable à 90° ; variante encastrée avec bord continu ; approprié pour une épaisseur de plafond de 2-25 mm ; refroidissement passif des LED par géométrie optimisée du radiateur ; avec technologie COB (Chip on Board) pour efficacité maximale ; pas de formation d'ombres multiples ; couleur de lumière 2700 K ; binning initialement MacAdam ≤ 2 SDCM ; CRI ≥ 90 ; min. 80 % du flux lumineux au bout de 50000 heures de service ; LEDs à efficacité énergétique avec rendu élevé des couleurs ; réflecteur de grande qualité, métallisée à l'aluminium avec optique facette ; caractéristique de rayonnement précise avec angle de diffusion 34° ; bon effet anti-éblouissement grâce au point lumineux en retrait ; élément optique disponible comme accessoire ; accessoires présentés séparément ; indice de protection IP20 ; CP2 ; 220-240 V ; convertisseur inclus, non dimmable ; convertisseur externe pour fente plafond, câblage continu adapté ; source lumineuse remplaçable par un professionnel agréé ; dispositif de commande remplaçable par un professionnel agréé ;

Electrique

non DIM

220-240 V

système 11.6 W

luminaire 8.7 W

36 Vf

250 mA

CP2

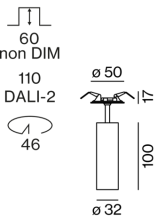
Répartition de la lumière



flood 34°

h (m)	EO° (lx)	ø (m)
1	2450	0.61
2	610	1.21
3	270	1.82
4	150	2.42
5	100	3.03

Dessin de fabrication



Physique

diamètre 32 mm

hauteur 139 mm

0.24 kg

Découpe

diamètre 46 mm

épaisseur min. du plafond 2 mm

épaisseur max. du plafond 25 mm

profondeur de l'encastrement 60 mm

¹ Code RAL

² y compris la prise en compte des pertes optiques et des pertes de l'unité de contrôle interne

³ Valeur du produit contenant à pleine charge (non atténué)

Notice de montage

Calculateur d'éclairage



BO 32 semi-recessed

049-6120417F 002-90742



Projet / Type

Notes

Quantité / Date

Facteur de maintenance

Temps de fonctionnement [h]	10 000	20 000	30 000	40 000	50 000
LLMF	0.96	0.92	0.88	0.85	0.81
LSF	1	1	1	1	1
MF	LMF × RSMF × LLMF × LSF		RSMF ^a	Facteur de maintenance des parois du local	
MF	Facteur de maintenance		LLMF	Facteur de maintenance du flux lumineux	
LMF ^a	Facteur de maintenance du luminaire		LSF	Facteur de survie des lampes	

^a Selon "CIE 97, Maintenance of indoor electric lighting systems", 2005, ISBN 3-900-734-34-8. Les valeurs doivent être déterminées par le planificateur.

Types de disjoncteurs

Type de disjoncteur automatique	Nombre de luminaires
B10	57
B13	75
B16	92
B20	115
C10	57
C13	75
C16	92
C20	115

Composants

POWER SUPPLY

TYPE	L-L-H (MM)	NUMÉRO(S) ARTICLE(S)
10 W	65-39-20	002-90742



Accessoires électriques en option

DIN RAIL POWER SUPPLY

TYPE	L-L-H (MM)	NUMÉRO(S) ARTICLE(S)
160 W	72-90-63	005-6520210



DIN RAIL LED DRIVER

TYPE	L-L-H (MM)	NUMÉRO(S) ARTICLE(S)
DALI-2 200-1050 mA 2 x 42W	36-88-59	005-6121030



Accessoires optiques

HONEYCOMB LOUVER

COULEUR	Ø (MM)	NUMÉRO(S) ARTICLE(S)
noir profond	30	007-1965168



BO 32 semi-recessed

049-6120417F 002-90742



Projet / Type

Notes

Quantité / Date

Accessoires optiques

OVAL LENS

Ø (MM)	NUMÉRO(S) ARTICLE(S)
30	007-1965860



SOFT LENS

Ø (MM)	NUMÉRO(S) ARTICLE(S)
30	007-1965960



WALLWASHER LENS

Ø (MM)	NUMÉRO(S) ARTICLE(S)
30	007-1965760

