

BO 32 semi-recessed

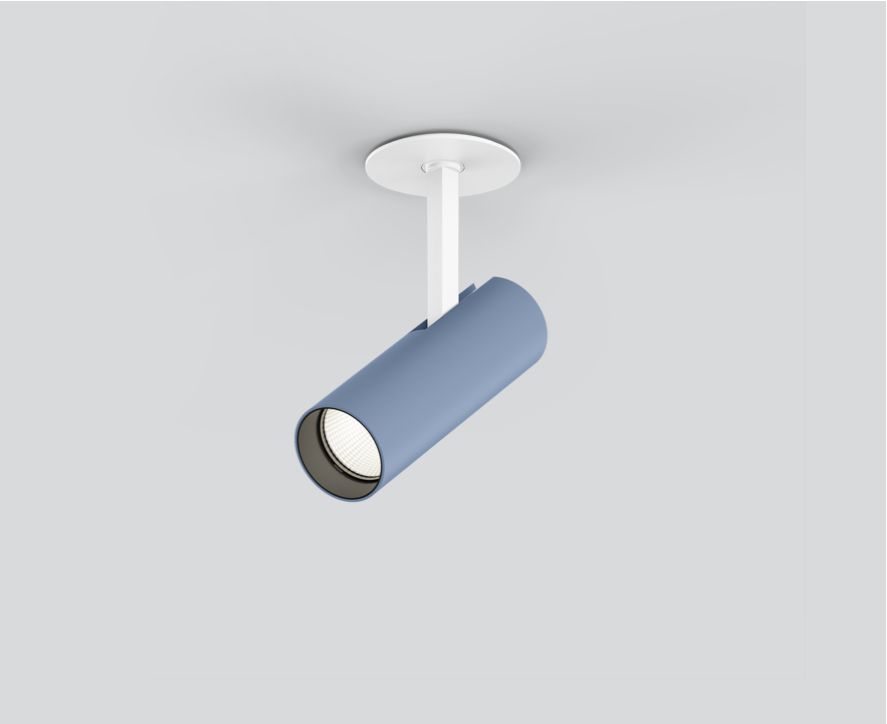
049-612041XF 002-90743



Projet / Type

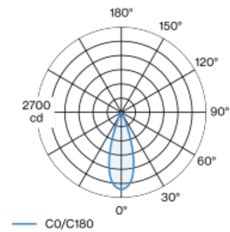
Notes

Quantité / Date



Spot cylindrique en aluminium ; surface thermolaquée couleurs spéciales ; pivotant à 350° et orientable à 90° ; variante encastrée avec bord continu ; approprié pour une épaisseur de plafond de 2-25 mm ; refroidissement passif des LED par géométrie optimisée du radiateur ; avec technologie COB (Chip on Board) pour efficacité maximale ; pas de formation d'ombres multiples ; couleur de lumière 2700 K ; binning initialement MacAdam ≤ 2 SDCM ; CRI ≥ 90 ; min. 80 % du flux lumineux au bout de 50000 heures de service ; LEDs à efficience énergétique avec rendu élevé des couleurs ; réflecteur de grande qualité, métallisée à l'aluminium avec optique facette ; caractéristique de rayonnement précise avec angle de diffusion 34° ; bon effet anti-éblouissement grâce au point lumineux en retrait ; élément optique disponible comme accessoire ; accessoires présentés séparément ; indice de protection IP20 ; CP2 ; 220-240 V ; convertisseur DALI-2 inclus ; confort visuel sans scintillement par régulation analogique de l'intensité (valeur minimale 1%) ; convertisseur externe pour fente plafond, câblage continu adapté ; source lumineuse remplaçable par un professionnel agréé ; dispositif de commande remplaçable par un professionnel agréé ;

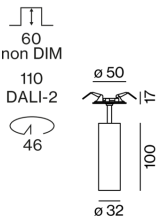
Répartition de la lumière



flood 34°

h (m)	E0° (lx)	ø (m)
1	2450	0.61
2	610	1.21
3	270	1.82
4	150	2.42
5	100	3.03

Dessin de fabrication



350°

220-240 V

X-PERT

X-PERT

Général

Plafond | Demi-encastré

inclinaison max 90°

rotation 350°

couleurs spéciales

IP20

750 lm

LED

2700 K

CRI ≥ 90

L80 / 50000 h

MacAdam initial ≤ 2 SDCM

Rg: 99 | Rf: 91 | R(1-15): 89

MR 0.53 | MDER 0.48

Optique

flood | angle de faisceau 34°

PstLM ≤ 1.0^{1 2 3 4} | SVM ≤ 0.4^{1 2 3 4}

Electrique

DALI-2 | 1 DALI Addr.

CP2 | 220-240 V

système 11.6 W | luminaire 8.7 W

luminaire 86 lm/W⁵

36 Vf | 250 mA

Physique

diamètre 32 mm | hauteur 139 mm

0.39 kg

Découpe

diamètre 46 mm

épaisseur min. du plafond 2 mm | épaisseur max. du plafond 25 mm

profondeur de l'encastrément 110 mm

¹ oval lens BO 32 007-1965860 ² soft lens BO 32 007-1965960
³ wallwasher lens BO 32 007-1965760
⁴ Valeur du produit contenant à pleine charge (non atténué)
⁵ y compris la prise en compte des pertes optiques et des pertes de l'unité de contrôle interne

Notice de montage



Calculateur d'éclairage



BO 32 semi-recessed

049-612041XF 002-90743



Projet / Type

Notes

Quantité / Date

Facteur de maintenance

Temps de fonctionnement [h]	10 000	20 000	30 000	40 000	50 000
LLMF	0.96	0.92	0.88	0.85	0.81
LSF	1	1	1	1	1
MF	LMF × RSMF × LLMF × LSF		RSMF ^a	Facteur de maintenance des parois du local	
MF	Facteur de maintenance		LLMF	Facteur de maintenance du flux lumineux	
LMF ^a	Facteur de maintenance du luminaire		LSF	Facteur de survie des lampes	

^a Selon "CIE 97, Maintenance of indoor electric lighting systems", 2005, ISBN 3-900-734-34-8. Les valeurs doivent être déterminées par le planificateur.

Types de disjoncteurs

Type de disjoncteur automatique	Nombre de luminaires
B10	80
B13	104
B16	130
B20	162
C10	135
C13	175
C16	220
C20	270

Composants

POWER SUPPLY

L-L-H (MM)	NUMÉRO(S) ARTICLE(S)
147-33-23	002-90743



Accessoires électriques en option

DIN RAIL POWER SUPPLY

L-L-H (MM)	NUMÉRO(S) ARTICLE(S)
72-90-63	005-6520210



DIN RAIL LED DRIVER

TYPE	L-L-H (MM)	NUMÉRO(S) ARTICLE(S)
200 - 1050 mA 2 x 42W	36-88-59	005-6121030



Accessoires optiques

HONEYCOMB LOUVER

COULEUR	Ø (MM)	NUMÉRO(S) ARTICLE(S)
noir profond	30	007-1965168



BO 32 semi-recessed

049-612041XF 002-90743



Projet / Type

Notes

Quantité / Date

Accessoires optiques

OVAL LENS

Ø (MM)	NUMÉRO(S) ARTICLE(S)
30	007-1965860



SOFT LENS

Ø (MM)	NUMÉRO(S) ARTICLE(S)
30	007-1965960



WALLWASHER LENS

Ø (MM)	NUMÉRO(S) ARTICLE(S)
30	007-1965760

