

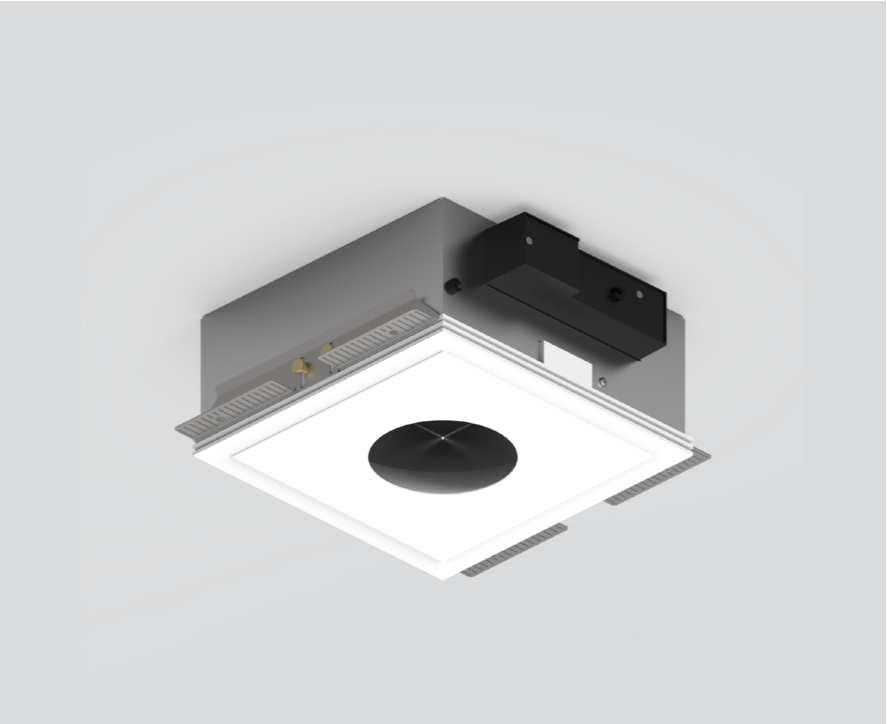
MOUNTING HOUSING

round

049-8803037



Projet / Type	
Notes	
Quantité / Date	



Général

Plafond , Encastré
blanc signalisation , RAL 9016 ¹
IP20

Electrique

DALI-2
220-240 V
CP1
1 DALI Addr.
CP2
25 W
Dim DALI, Push Dim, Dim DSI, Dim Dali 2
min 198 V
max 264 V
Courant Constant
min 50 Hz
max 60 Hz

Physique

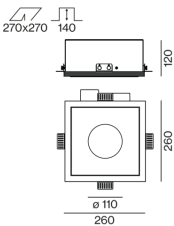
longueur 260 mm
largeur 260 mm
hauteur 120 mm

Découpe

longueur 270 mm
largeur 270 mm
épaisseur min. du plafond 8 mm
épaisseur max. du plafond 25 mm
profondeur de l'encastrément 140 mm

Boîtier d'encastrément en tôle d'acier pour encastrément sans bord dans les plafonds en plaques de plâtre, dessous en plâtre renforcé à l'aluminium (peut être peint) ; avec section ronde ; arêtes non chanfreinées ; pour encastrément sans bord en plafond en placoplâtre ; approprié pour une épaisseur de plafond de 8-25 mm ; 3 prises de raccordement Plug & Play sans risque d'inversion de polarité pour l'alimentation électrique des spots ; possibilité de monter et de déplacer sans outil les spots au moyen de fixations magnétiques ; protection Hot Plug ; surface thermolaquée blanc signalisation ; indice de protection IP20 ; CP1 ; convertisseur DALI-2 inclus ; gradation collective de tous les spots au moyen du système DALI ; dispositif de commande remplaçable par un professionnel agréé ;

Dessin de fabrication



¹ Code RAL

Notice de montage





Projet / Type

Notes

Quantité / Date

Types de disjoncteurs

Type de disjoncteur automatique	Nombre de convertisseurs
B10	19
B13	24
B16	31
B20	40
C10	31
C13	40
C16	51
C20	66

