

# MOUNTING HOUSING

## with glowing round

049-8823537



Projet / Type

Notes

Quantité / Date



### Général

Plafond , Encastré

blanc signalisation , RAL 9016 <sup>1</sup>

IP20

### LED

3000 K

CRI  $\geq 90$

MacAdam initial  $\leq 3$  SDCM

R<sub>g</sub>: 101 , R<sub>r</sub>: 91 , R<sub>(1-15)</sub>: 89

MR 0.56

MDER 0.51

### Optique

PstLM  $\leq 1.0$  <sup>2</sup>

SVM  $\leq 0.4$  <sup>2</sup>

### Electrique

DALI-2

220-240 V

CP1

1 DALI Addr.

CP2

25 W

Dim DALI, Push Dim, Dim DSI, Dim Dali 2

min 198 V

max 264 V

Courant Constant

min 50 Hz

max 60 Hz

### Physique

longueur 260 mm

largeur 260 mm

hauteur 120 mm

### Découpe

longueur 270 mm

largeur 270 mm

épaisseur min. du plafond 8 mm

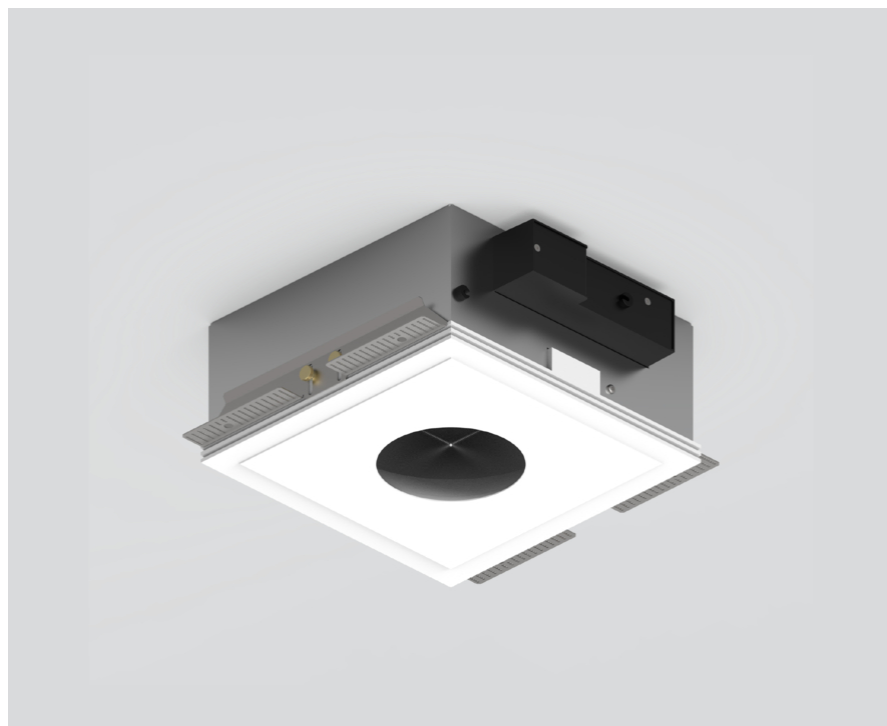
épaisseur max. du plafond 25 mm

profondeur de l'encastrement 140 mm

<sup>1</sup> Code RAL

<sup>2</sup> Valeur du produit contenant à pleine charge (non atténué)

### Notice de montage



Boîtier d'encastrement en tôle d'acier pour encastrement sans bord dans les plafonds en plaques de plâtre, dessous en plâtre renforcé à l'aluminium (peut être peint) ; avec section ronde ; arêtes non chanfreinées ; pour encastrement sans bord en plafond en placoplâtre ; approprié pour une épaisseur de plafond de 8-25 mm ; 3 prises de raccordement Plug & Play sans risque d'inversion de polarité pour l'alimentation électrique des spots ; possibilité de monter et de déplacer sans outil les spots au moyen de fixations magnétiques ; protection Hot Plug ; part de lumière indirecte dans le boîtier ; couleur de lumière 3000 K ; binning initialement MacAdam  $\leq 3$  SDCM ; CRI  $\geq 90$  ; min. 80 % du flux lumineux au bout de 50000 heures de service ; LEDs à efficacité énergétique avec rendu élevé des couleurs ; partie éclairage indirect à gradation en continu dans le canal au moyen du système DALI ; surface thermolaquée blanc signalisation ; indice de protection IP20 ; CP1 ; convertisseur DALI-2 inclus ; gradation collective de tous les spots au moyen du système DALI ; source lumineuse remplaçable par un professionnel agréé ; dispositif de commande remplaçable par un professionnel agréé ;

### Dessin de fabrication

