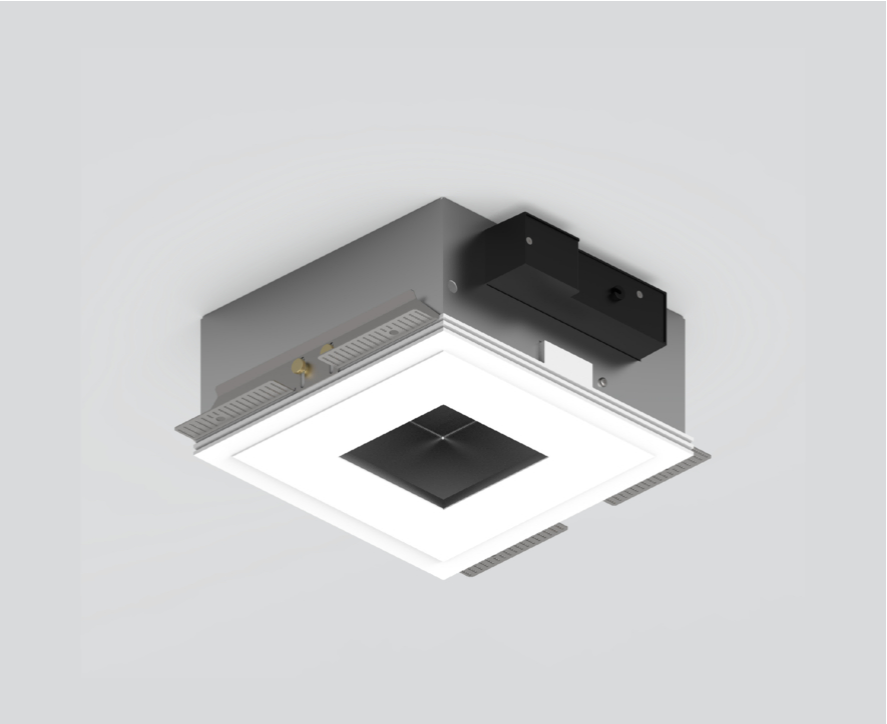


MOUNTING HOUSING with glowing square

049-8833537

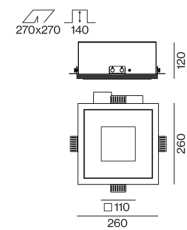


Projet / Type	
Notes	
Quantité / Date	



Boîtier d'encastrement en tôle d'acier pour encastrement sans bord dans les plafonds en plaques de plâtre, dessous en plâtre renforcé à l'aluminium (peut être peint) ; avec section carrée ; arêtes non chanfreinées ; pour encastrement sans bord en plafond en placoplâtre ; approprié pour une épaisseur de plafond de 8-25 mm ; 3 prises de raccordement Plug & Play sans risque d'inversion de polarité pour l'alimentation électrique des spots ; possibilité de monter et de déplacer sans outil les spots au moyen de fixations magnétiques ; protection Hot Plug ; part de lumière indirecte dans le boîtier ; couleur de lumière 3000 K ; binning initialement MacAdam ≤ 3 SDCM ; CRI ≥ 90 ; min. 80 % du flux lumineux au bout de 50000 heures de service ; LEDs à efficacité énergétique avec rendu élevé des couleurs ; partie éclairage indirect à gradation en continu dans le canal au moyen du système DALI ; surface thermolaquée blanc signalisation ; indice de protection IP20 ; CP1 ; convertisseur DALI-2 inclus ; gradation collective de tous les spots au moyen du système DALI ; source lumineuse remplaçable par un professionnel agréé ; dispositif de commande remplaçable par un professionnel agréé ;

Dessin de fabrication



Général

Plafond | Encastré
blanc signalisation | RAL 9016 ¹
IP20

LED

3000 K
CRI ≥ 90
MacAdam initial ≤ 3 SDCM
R_g: 101 | R_r: 91 | R_{t(1-15)}: 89
MR 0.56 | MDER 0.51

Optique

PstLM ≤ 1.0 ² | SVM ≤ 0.4 ²

Electrique

DALI-2 | 1 DALI Addr.
CP1 | 220-240 V

Physique

longueur 260 mm | largeur 260 mm | hauteur 120 mm
5 kg

Découpe

longueur 270 mm | largeur 270 mm
épaisseur min. du plafond 8 mm | épaisseur max. du plafond 25 mm
profondeur de l'encastrement 140 mm

¹ Code RAL
² Valeur du produit contenant à pleine charge (non atténué)

Notice de montage



MOUNTING HOUSING with glowing square

049-8833537



Projet / Type

Notes

Quantité / Date

Facteur de maintenance

Temps de fonctionnement [h]	10 000	20 000	30 000	40 000	50 000
LLMF	0.96	0.93	0.89	0.86	0.83
LSF	1	1	1	1	1
MF	$LMF \times RSMF \times LLMF \times LSF$				
MF	Facteur de maintenance				
LMF ^a	Facteur de maintenance du luminaire				
		RSMF ^a	Facteur de maintenance des parois du local		
		LLMF	Facteur de maintenance du flux lumineux		
		LSF	Facteur de survie des lampes		

^a Selon "CIE 97, Maintenance of indoor electric lighting systems", 2005, ISBN 3-900-734-34-8. Les valeurs doivent être déterminées par le planificateur.

Types de disjoncteurs

Type de disjoncteur automatique	Nombre de convertisseurs
B10	19
B13	24
B16	31
B20	40
C10	31
C13	40
C16	51
C20	66