

MOUNTING HOUSING

600 trimless linear

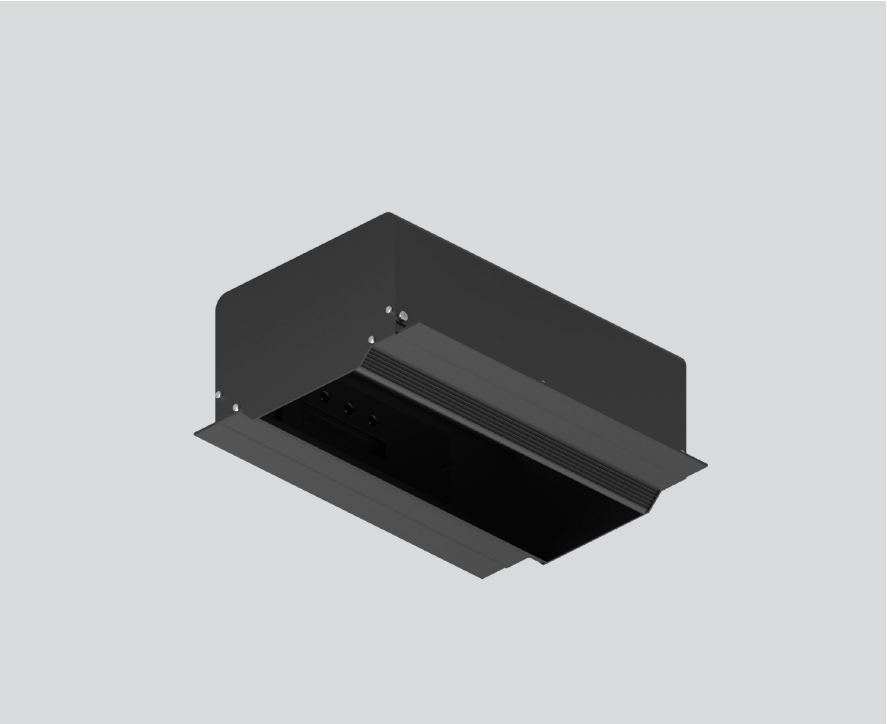
049-8846038



Projet / Type _____

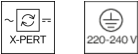
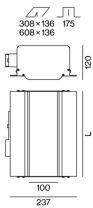
Notes _____

Quantité / Date _____



Boîtier d'encastrement en tôle d'acier avec découpe rectangulaire ; pour encastrement sans bord en plafond en placoplâtre ; formation de bords spéciaux avec des trous pour meilleure adhérence du l'enduit ; approprié pour une épaisseur de plafond de 12,5 mm ; 6 prises de raccordement Plug & Play sans risque d'inversion de polarité pour l'alimentation électrique des spots ; possibilité de monter et de déplacer sans outil les spots au moyen de fixations magnétiques ; protection Hot Plug ; surface thermolaquée noir profond ; indice de protection IP20 ; CP1 ; convertisseur DALI-2 inclus ; gradation collective de tous les spots au moyen du système DALI ; dispositif de commande remplaçable par un professionnel agréé ;

Dessin de fabrication



Général

Plafond | Encastré
noir profond | RAL 9005 ¹
IP20

Electrique

DALI-2 | 2 DALI Addr.
CP1 | 220-240 V
CP2
25 W
Dim DALI, Push Dim, Dim DSI, Dim Dali 2
min 198 V
max 264 V
Courant Constant
min 50 Hz
max 60 Hz

Physique

longueur 608 mm | largeur 269 mm | hauteur 120 mm

Découpe

longueur 608 mm | largeur 136 mm
épaisseur min. du plafond 12.5 mm | épaisseur max. du plafond 12.5 mm
profondeur de l'encastrement 175 mm

¹ Code RAL

Notice de montage



MOUNTING HOUSING

600 trimless linear

049-8846038



Projet / Type

Notes

Quantité / Date

Types de disjoncteurs

Type de disjoncteur automatique	Nombre de convertisseurs
B10	19
B13	24
B16	31
B20	40
C10	31
C13	40
C16	51
C20	66

