

# MOUNTING HOUSING

## 300 trim linear

049-8853038



Projet / Type

Notes

Quantité / Date



### Général

Plafond , Encastré

noir profond , RAL 9005 <sup>1</sup>

IP20

### Electrique

DALI-2

220-240 V

CP1

1 DALI Addr.

CP2

25 W

Dim DALI, Push Dim, Dim DSI, Dim Dali 2

min 198 V

max 264 V

Courant Constant

min 50 Hz

max 60 Hz

### Physique

longueur 344 mm

largeur 254 mm

hauteur 120 mm

### Découpe

longueur 335 mm

largeur 135 mm

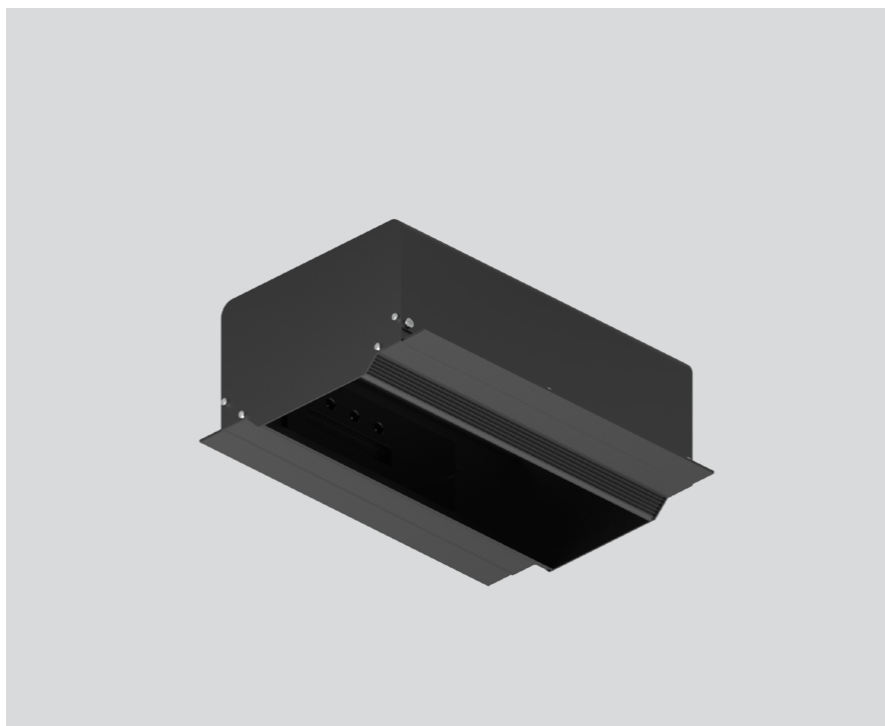
épaisseur min. du plafond 12.5 mm

épaisseur max. du plafond 12.5 mm

profondeur de l'encastrement 175 mm

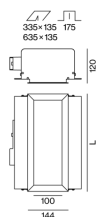
<sup>1</sup> Code RAL

### Notice de montage



Boîtier d'encastrement en tôle d'acier avec découpe rectangulaire ; avec bord périphérique ; approprié pour une épaisseur de plafond de 12,5 mm ; 3 prises de raccordement Plug & Play sans risque d'inversion de polarité pour l'alimentation électrique des spots ; possibilité de monter et de déplacer sans outil les spots au moyen de fixations magnétiques ; protection Hot Plug ; surface thermolaquée noir profond ; indice de protection IP20 ; CP1 ; convertisseur DALI-2 inclus ; gradation collective de tous les spots au moyen du système DALI ; dispositif de commande remplaçable par un professionnel agréé ;

### Dessin de fabrication





Projet / Type

Notes

Quantité / Date

Types de disjoncteurs

Type de disjoncteur automatique	Nombre de convertisseurs
B10	19
B13	24
B16	31
B20	40
C10	31
C13	40
C16	51
C20	66