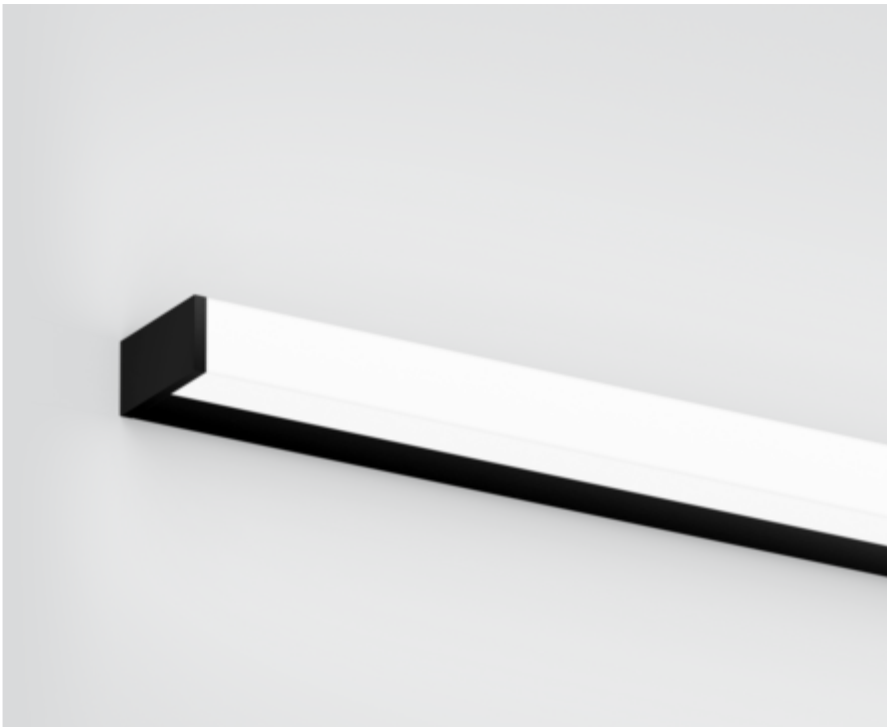




Projet / Type \_\_\_\_\_

Notes \_\_\_\_\_

Quantité / Date \_\_\_\_\_



IP 44 \_\_\_\_\_

220-240V \_\_\_\_\_

\_\_\_\_\_

X-PERT \_\_\_\_\_

**Général**

Mur , Surface \_\_\_\_\_

noir , RAL9005 <sup>1</sup> \_\_\_\_\_

Capuchon noir \_\_\_\_\_

IP44 \_\_\_\_\_

1340 lm \_\_\_\_\_

**LED**

3000 K \_\_\_\_\_

CRI ≥ 90 \_\_\_\_\_

L80 / 50000 h \_\_\_\_\_

sécurité photobio. RG 0 - aucun risque \_\_\_\_\_

MacAdam initial ≤ 3 SDCM \_\_\_\_\_

R<sub>g</sub>: 99 , R<sub>f</sub>: 91 , R<sub>(1-15)</sub>: 89 \_\_\_\_\_

MR 0.61 \_\_\_\_\_

MDER 0.55 \_\_\_\_\_

**Optique**

High Performance Opal \_\_\_\_\_

PstLM ≤ 1.0 <sup>2</sup> \_\_\_\_\_

SVM ≤ 0.4 <sup>2</sup> \_\_\_\_\_

**Electrique**

non DIM \_\_\_\_\_

13.1 W \_\_\_\_\_

CP1 220-240V \_\_\_\_\_

102 lm/W \_\_\_\_\_

**Physique**

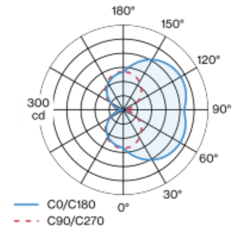
longueur 600 mm \_\_\_\_\_

largeur 80 mm \_\_\_\_\_

hauteur 40 mm \_\_\_\_\_

1 kg \_\_\_\_\_

**Répartition de la lumière**





Projet / Type

Notes

Quantité / Date

Facteur de maintenance

Temps de fonctionnement [h]	10 000	20 000	30 000	40 000	50 000
LLMF	0.96	0.92	0.87	0.83	0.8
LSF	1	1	1	1	1
MF	LMF × RSMF × LLMF × LSF				
MF	Facteur de maintenance				
LMF <sup>a</sup>	Facteur de maintenance du luminaire				
		RSMF <sup>a</sup>	Facteur de maintenance des parois du local		
		LLMF	Facteur de maintenance du flux lumineux		
		LSF	Facteur de survie des lampes		

<sup>a</sup> Selon "CIE 97, Maintenance of indoor electric lighting systems", 2005, ISBN 3-900-734-34-8. Les valeurs doivent être déterminées par le planificateur.

Types de disjoncteurs

Type de disjoncteur automatique	Nombre de luminaires
B10	23
B13	29
B16	37
B20	46
B25	57
C10	38
C13	49
C16	62
C20	76
C25	96