



Projet / Type

Notes

Quantité / Date

IP 44

220-240V

**Général**

Mur , Surface

noir , RAL9005 ¹

Capuchon noir

IP44

2220 lm

LED

4000 K

CRI ≥ 90

L80 / 50000 h

sécurité photobio. RG 0 - aucun risque

MacAdam initial ≤ 3 SDCM

R_g: 98 , R_f: 90 , R_{t(1-15)}: 88

MR 0.76

MDER 0.69

Optique

High Performance Opal

PstLM ≤ 1.0 ²SVM ≤ 0.4 ²**Electrique**

DALI-2

19.7 W

CP1 220-240V

113 lm/W

1 DALI Addr.

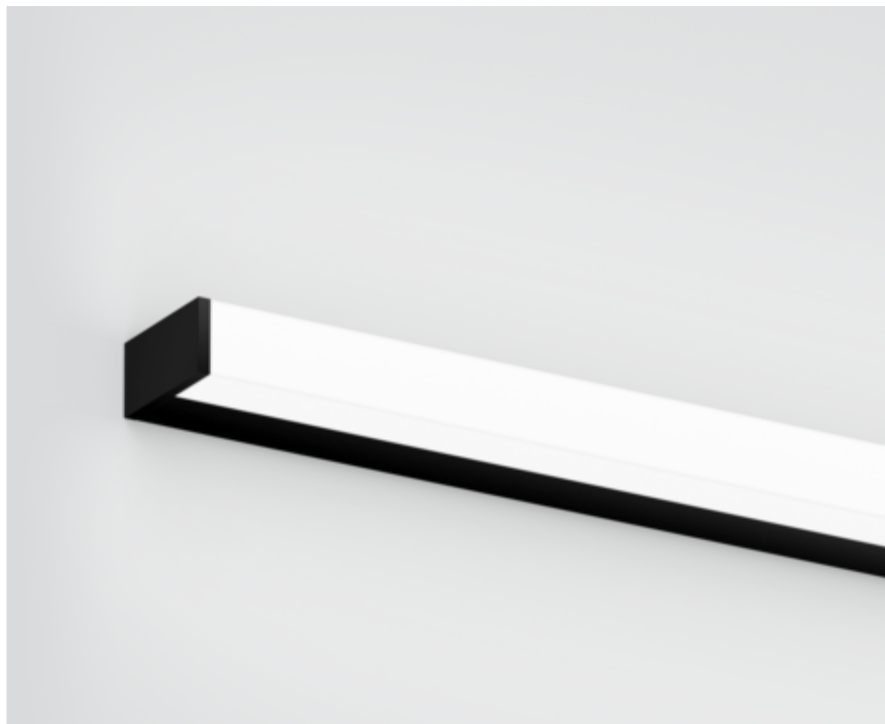
Physique

longueur 900 mm

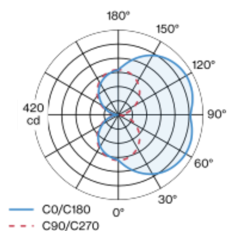
largeur 80 mm

hauteur 40 mm

1.3 kg

¹ Code RAL² Valeur du produit contenant à pleine charge (non atténué)**Notice de montage**

Corps de luminaire en profil extrudé en aluminium ; modèle polygonal ; aucune vis visible ; surface thermolaquée noir ; capuchon avec thermolaquage noir ; approprié pour montage mural ; profilé de luminaire pouvant être monté à l'avance ; avec diffusion de lumière trois côtés ; diffuseur HPO (High Performance Opal) pour un éclairage homogène ; couleur de lumière 4000 K ; binning initialement MacAdam ≤ 3 SDCM ; CRI ≥ 90 ; min. 80 % du flux lumineux au bout de 50000 heures de service ; LEDs à efficacité énergétique avec rendu élevé des couleurs ; indice de protection IP44 ; CP1 220-240V ; sécurité photobiologique selon la norme IEC 62471 groupe de risque RG 0 - aucun risque ; convertisseur DALI-2 inclus ; source lumineuse non remplaçable ; dispositif de commande remplaçable par un professionnel agréé ;

Répartition de la lumière**Dessin de fabrication**