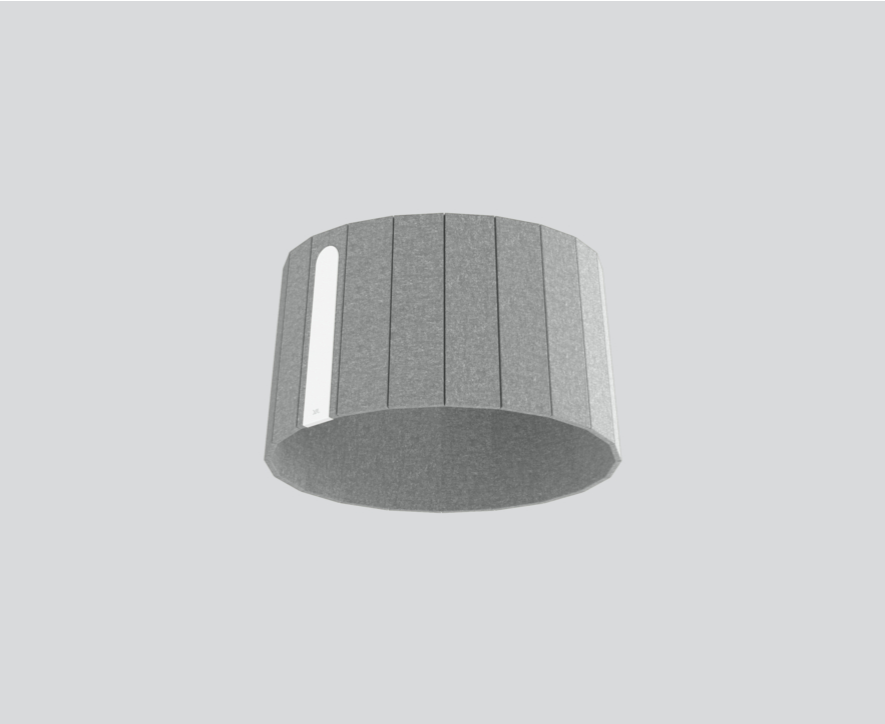




Projet / Type

Notes

Quantité / Date



Abat-jour à effet acoustique en feutre PET recyclé à 50 % au moins, autoportant, haute qualité, doué de propriétés insonorisantes ; esthétique et haptique de la surface de haute qualité, felt grey ; déviations de couleurs possibles ; à monter sur un SONIC suspended ou un SONIC free standing ; montage postérieur possible ;

Dessin de fabrication



Général

Luminaire / Rail , Monté

felt grey

Physique

diamètre 527 mm

hauteur 300 mm

1 kg

Acoustics

Alpha w ( $\alpha_w$ ) jusqu'à 0.6 <sup>1</sup>

SAC (Classe d'Absorption Acoustique) jusqu'à C <sup>1</sup>

NRC jusqu'à 0.6 <sup>1</sup>

SAA jusqu'à 0.58 <sup>1</sup>

<sup>1</sup> Acoustic data calculations based on SONIC ACOUSTIC SOUNDCAP, cavity 174cm

Notice de montage

