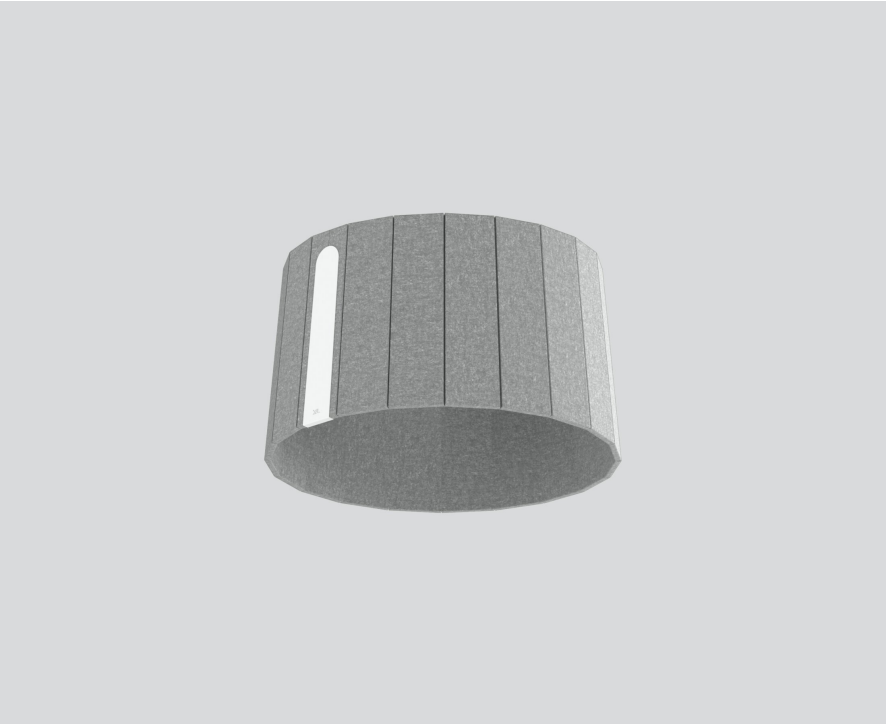




Projet / Type

Notes

Quantité / Date



Abat-jour à effet acoustique en feutre PET recyclé à 50 % au moins, autoportant, haute qualité, doué de propriétés insonorisantes ; esthétique et haptique de la surface de haute qualité, felt grey ; déviations de couleurs possibles ; à monter sur un SONIC suspended ou un SONIC free standing ; montage postérieur possible ;

Dessin de fabrication



Général

Luminaire / Rail | Monté

felt grey

classe de résistance au feu : B-s1, d0

Physique

diamètre 527 mm | hauteur 300 mm

1 kg

Acoustique

Alpha w (α_w) jusqu'à 0.6 ¹

SAC (Classe d'Absorption Acoustique) jusqu'à C ¹

NRC jusqu'à 0.6 ¹

SAA jusqu'à 0.58 ¹

¹ Acoustic data calculations based on SONIC ACOUSTIC SOUNDCAP, cavity 174cm

Notice de montage





Projet / Type

Notes

Quantité / Date

product-datasheet.soundabsorption

125 HZ	250 HZ	500 HZ	1000 HZ	2000 HZ	4000 HZ
0.17	0.47	0.53	0.53	0.63	0.73

product-datasheet.acoustic-coefficients-diagram

